

충남연구원 연구자문위원회

2025년 정책 아젠더 및 주요사업 계획

일 시 2024년 12월 13일(금) 14:00

장 소 충남연구원 4층 대회의실

목 차

■ 2024 년 충남연구원 연구자문위원회 개요	1
■ 충남연구원 일반현황	3
■ 2024 년 연구사업 성과 및 2025 년 주요 추진과제(안)	4
■ 2025 년 아젠더 설정 및 전략과제 추진방안	6
■ 도지사 지시사항 추진상황	9
■ 붙임: 충남연구원 2025 년 주요업무 추진계획	11

2024년 충남연구원 연구자문위원회

- 충남의 가치체계를 정립하고, 선제적으로 대응하기 위한 연구원 연구방향 정립
- 연구자문위원회 자문회의를 통해 충남, 충청권을 선도하는 핵심연구기관으로서의 위상에 부합되는 연구 아젠다 도출 및 연구방향 설정의 효과를 제고

1 개 요

- 내용 : “2025년 충남연구원 주요 아젠다 및 추진계획” 자문
- 일시 : 2024년 12월 13일(금) 14:00~15:30
- 장소 : 충남연구원 4층 대회의실(충청남도 공주시 연수원길 73-26)
- 참석 : 연구자문위원, 충남연구원(원장, 실장단) 등
- 주최 : 충남연구원

시간		세부내용	
14:00~14:05	5'	개회식 및 참석자 소개	이상준 기획조정팀장
14:05~14:10	5'	인사말씀	오용준 충남연구원장 직무대행
14:10~14:20	10'	2025년 정책 아젠더 및 주요사업 계획	백운성 연구기획단장
14:20~15:20	60'	충남연구원 주요사업계획 자문 및 토론	연구자문위원회
15:20~15:30	10'	마무리	

② '25년 연구자문위원회 구성

○ 인원 : 충남연구원장 등 15명

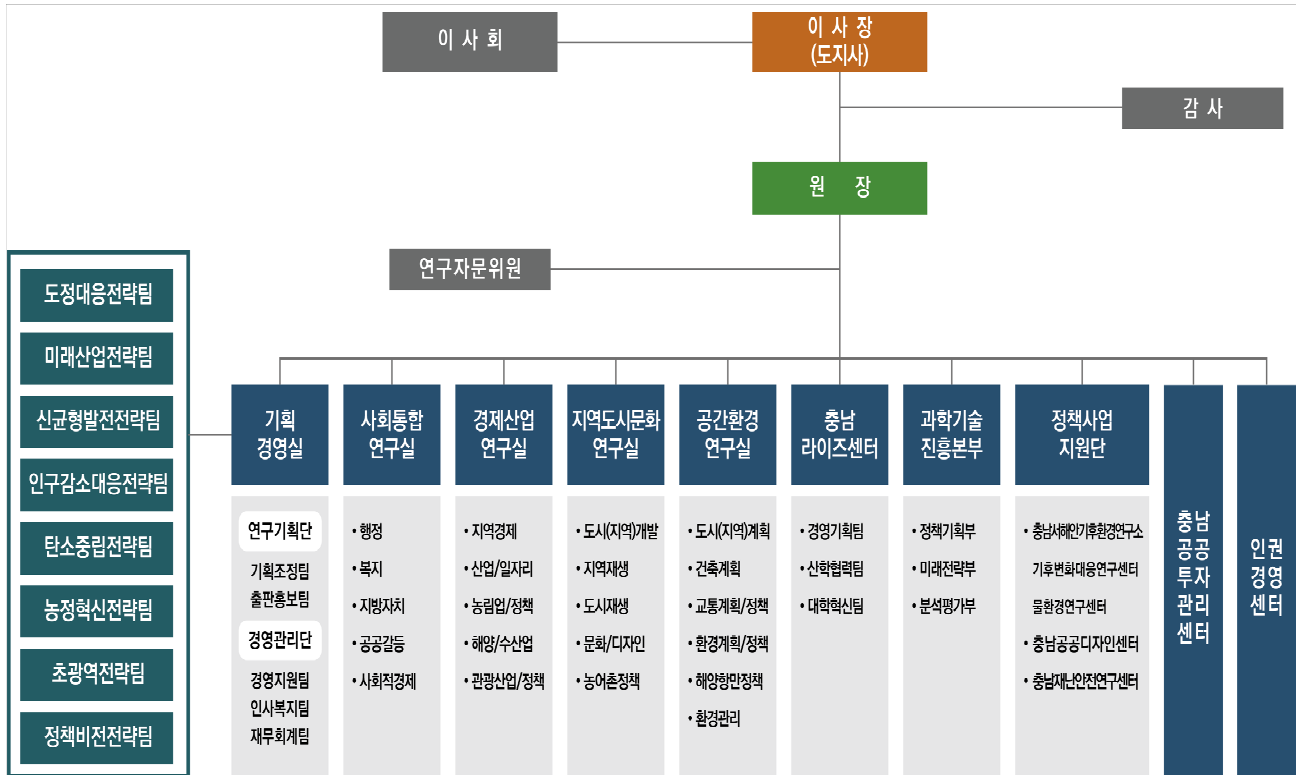
※ (연구자문위원회운영규정 제4조 1항) 위원회는 의장을 포함한 15인 이내의 위원으로 구성함

- 임기 2년 / 2023.12 - 2025.11

구분	분야	성명	소속 / 직책
1	도시계획	오용준	충남연구원장 직무대행
2	행정학	김의영	백석문화대학교 교수
3	컴퓨터공학	백순화	백석대학교 교수
4	글로벌통상	이노신	호서대학교 교수
5	아동복지	채영문	대전대학교 교수
6	행정학	권경득	선문대학교 교수
7	예술	장혜숙	상명대학교 교수
8	스포츠 분야	박정숙	백석대학교 교수
9	산업경제	한상연	공주대학교 교수
10	환경정책	안광국	충남대학교 교수
11	행정학	박주성	한서대학교 교수
12	국방	김무수	연합사령부
13	언론계	김갑수	굿모닝충청 편집국장
14	건축	권영현	세종인재평생교육진흥원 이사
15	건축	최병관	공주대학교 교수

1. 충남연구원 일반 현황

① 기구 및 기능 : 5실 1본부 1단 3센터 / 8개 전략팀



② 정·현원 현황

(2024년 12월 1일 기준)

구분	계	원장	본원								부설조직						
			연구실				충남라이즈센터				과학기술진흥본부			정책사업지원단			
			계	연구직	관리직	무기계약직	계	센터장	연구직	관리직	계	본부장	연구직	계	연구직	관리직	무기계약직
정원	155	1	96	47	14	35	24	1	17	6	15	1	14	19	13	1	5
현원	112	-	82	39	12	31	3	1	1	1	14	1	13	13	11	-	2
계약직	50	-	20	12	8	-	4	-	4	-	7	-	7	19	16	3	-
총인원	162	-	102	51	20	31	7	1	5	1	21	1	20	32	27	3	2

2. 2024년 연구사업 성과 및 2025년 주요 추진 과제(안)

1 2024년 충남연구원 주요(18개) 사업성과

구분	사업	사업성과
1. 연구 기획	1-1. 국비 확보 및 국책사업 기획	① 기회발전특구 선정 지원 · 기회발전특구 기본계획 수립 연구를 통해 6개 기회발전특구 지정 ② 글로벌 대학 선정 지원 · 글로벌 대학 제안서 공동작성기관 (건양대, 충남연, 충남TP, 국방대)으로 참여 ③ KOICA ODA 공모 · 라오스 참파삭주 지역개발계획 제안 공모, 차년도 재추진 검토 ④ RISE지원센터 운영 · 직원 15명 채용, 충청남도 라이즈기본계획 수립, 지원사업(1,560억원) 운영기반 구축 ⑤ 국가 계획에 숙원사업 반영 · 제5차 국토종합계획 수정계획('25~'40) 에 SOC, 가로림만 등 국책사업 반영 ⑥ 국가 R&D과제 기획 · 국가 R&D과제 기획 통해 차량용 AI 반도체 설계 검증 패키지 인프라사업(30억원), 첨단반도체 후공정 소부장 테스트베드 구축사업(50억원)을 2025년 정부예산에 반영
	1-2. 적극행정	· 기업혁신파크 전략계획 수립 연구공모 대응과정에 대해 충청남도 적극행정 우수사례 경진대회 수상
	1-3. 민간지원	· 에너지소재부품 국산화연구개발 지원사업을 통해 미국 CES2024 혁신상(홈 어플리케이션 부문) 수상 지원
		· 4개 시군(아산, 논산, 당진, 홍성) 주민이 지역의 문제를 해결하는 공공디자인 아카데미 운영
	1-4. 연구원 위상 제고	· 홍성군 고미당마을의 경관협정시범사업을 통해 2024년 대한민국 국토대전 국무총리상 수상
		· 세계한인과학기술인대회에서 과학기술우수논문상(대기) 수상
2. 경영 관리	2-1. 경영지원	① 기관경영평가 · 기관 경영평가 최고등급 획득 · 행정안전부장관(지방공공기관 발전 기여) 표창 ② ESG경영 선포 · 연구원 ESG경영전략 선포('24.10) ③ 직원참여예산 · 직원 참여예산제도 운영('24.11)
	2-2. 인사복지	④ 연구원 공동체 복원 · 전직원 월례회의 복원, 전직원 워크숍(10.10~10.11) 개최 등 · MBTI 활용 조직문화 개선활동 전개('24.11) ⑤ 일가정 양립 및 응급의료 지원 · 육아대상자 재택근무 도입, 워크케이션 지원사업(4개팀, '24.11)을 통한 근무환경 개선 · 자동심장충격기(AED) 설치
	2-3. 연구성과 확산	⑥ 연구결과 요약 서비스 · 연구성과 확산을 위해 인포그래픽, 정책지도, 정책 이슈리뷰, 유튜브 요약서비스 등 총 70건 발간 ⑦ 지역대학 협력형 홍보사업 추진 · 2024년 전략과제 성과물 요약서비스를 위해 공주대 영상학과 실습 프로젝트 (15개팀 참여) 추진

② 2025년 충남연구원 주요(17개) 추진과제(안)

구분	사업명	사업성과
1. 도정 지원 연구 기획	1-1. 도정철학 공유	①힘센충남 선도 연구 확대
		· 힘센 충남을 선도할 전략연구(수요대응형, 수요 창출형) 확대 , 충청남도 미래 발전방안에 대한 재구조화 추진(제5차 국토종합계획 반영)
	1-2. 실국소통 강화	②도 핵심과제 국가정책화
		· 충남-대전행정통합, 초광역권(Triple Meagacity), SOC사업 에 대한 연구 및 국가정책화
	1-3 씽크탱크 역할 강화	③도 실국 정책 협력단 운영
		· 도 실국정책협력단(실국별 3~4인) 운영 (2월 연구방향 설정, 7월 차년도 시책 구상, 12월 연구 성과 공유), 정책협의회 활성화(도 정책기획관실)
		④연구사업의 양적 확대
	⑥연구사업의 질적 개선	·출연금 감액에 대응하여 수익사업 확대
		· 국책연구기관, 도 출자출연기관 등과의 공동연구, 연구기간 단축, 연구심의기능 강화, 연구의 정책 영향력 평가기준 강화, SCI논문 확대 등 추진
	⑦외부강의 축소	·외부활동횟수(국가 및 지자체 등 6회) 초과 불허하는 규칙 개정을 통해 연구원 고유업무에 집중하는 조직문화 형성
2. 성장 중심 경영 관리	1-4 고등교육 및 과학기술 선도	⑧고등교육 선도 사업 추진
		·'25년도 라이즈 시행계획 수립, 4개 프로젝트별 고등교육 사업 추진
		⑨과학기술 혁신 역량 강화
	1-5 도의회, 도민 정책협력 강화	·국가 R&D 과제기획 확대, 국방혁신클러스터 공모 사업 유치 기획 등
		·도민-연구원 전문가 간 정책 발굴 연구모임(4개) 운영, 도민 역량강화 교육(해양환경, 기후변화 등) 확대, 도민 아이디어 발굴시스템 구축 등
		⑩도민밀착형 연구사업 추진
	⑪도의회 협력 연구 추진	·도의회 공동연구 전략과제 발굴, 도의회 연구모임 참여 확대
		·개원 30주년 기념 국제세미나 개최, 연구원 30년 백서 작성, 연구원 중장기발전계획 수립 등 기념 사업 추진
	2-1. 연구혁신 기반 구축	②연구원 중기 발전계획 수립
		· 직원 참여형('24.10, 전직원워크숍) 충남연구원 중기발전계획 수립 , 구성원 의지 및 실효성 강화
	2-2. 경영지원	③전문인력 확보
		·인력수급계획 수립을 통해 빅데이터, 관광 등 지속적으로 증가하는 연구수요에 대응
	④수탁형 과제 수입 확대	·보수규정 개정 통해 수탁과제 장려금제 도입 ('24년 12월 정기이사회 상정), 근무성적평정규칙(수탁 과제 수주규모기준 상향) 개정 병행
		⑤연구원 환경 개선
	2-3. 공동체 형성	·노후청사 유지 보수를 위해 벽면방수공사 추진, 간이 스프링 쿨러 및 개인연구실 설치 검토
		·양대노조, 노사협의회, 비노조원 등과의 소통을 강화해 정치적 중립 지향, 연구원 新공동체 형성

3. 2025년 아젠더 설정 및 전략과제 추진방안

① 정책아젠더 설정을 위한 탐색

□ 충청남도 도정운영방향에 대한 검토

- (농업농촌의 구조시스템 개혁) 농업의 생산성 향상 및 소득 증대, 스마트팜 등의 선도 모델 육성, 농촌공간 정비 → 스마트 농업/스마트팜, 농촌 환경 개선
- (국가 탄소중립경제 선도) 탈 석탄 에너지 전환, 탄소중립형 산업구조 재편, 탄소 중립 실천 → 기후변화 대응, 자연 친화도시 조성(nature positive cities)
- (미래 먹거리 창출) 기존 전략산업의 첨단모빌리티, 바이오, 해양신산업 등 충남의 미래 산업 육성 → 디지털융합산업, 지방혁신거점(local innovation hubs)
- (권역별 발전) 지역의 특색·특장을 살린 권역별 발전과 새로운 공간구조 형성 및 교통 물류 인프라 확충 → 특성화 발전, 대규모 투자유치, 인프라 확충
- (실질적인 저출생 대책) 지역내 완전한 돌봄체계 구축을 통해 실질적 저출생 대책 추진 → 돌봄, 주거, 교육 등 저출생 정책

□ 정부정책 방향과 글로벌 및 국가 아젠더 검토

- (디지털 혁신과 데이터 거버넌스) AI, 빅데이터, 5G/6G, 통신망 등의 기술 도입과 사이버 보안·데이터 프라이버시 등의 확보 → 디지털 혁신, 기술경제
- (보건시스템 강화 및 팬데믹 대응) 공공의료서비스 확충 및 예방중심의 의료체계 (접근성) 강화 → 공공의료서비스, 의료접근성 확보, 재난안전체계 구축
- (중기·벤처) 중소기업 해외진출·금융·마케팅 지원으로 성장을 견인하고, 민간역량 연계 벤처투자 및 해외·지역 창업생태계 고도화 → 소상공인, 경제생태계 조성
- (사회적 불평등 해소 및 포용적 성장) 소득 불평등 해소를 위한 복지 정책 강화 및 경제사회 전반의 포용적 성장 기조 마련 → 특성화 발전, 지방소멸 대응
- (글로벌 협력 및 국제 경쟁력 강화) 첨단 산업과 친환경 기술분야의 국제협력 강화 및 지역의 경쟁력 확보 → 초광역 협력, 미래산업 육성
- (문화관광 산업 발전 및 한류 확산) 문화 콘텐츠와 한국문화 확산을 위한 관광인프라와 서비스 구축 → 특성화 발전, 문화관광 및 콘텐츠 산업 육성

② 2025년 정책아젠더 검토

① 성장하는 글로벌 혁신거점 및 생태계 구축

- (디지털 융합기술기반 확충) 첨단 모빌리티, AI, 바이오, 국방산업, 콘텐츠산업 등 충남의 미래 성장동력 발굴
- (지방혁신거점 조성) 베이밸리, 경제자유구역, 기회발전특구 등의 지방혁신거점 조성 및 글로벌 투자 및 협력체계 구성
- (벤처, 소상공인) 중소·벤처 기업의 성장 견인 및 지역내 혁신생태계 구축
- (청년 정책) 청년 취업역량 강화·일자리 창출 및 인구 유입정책

② 미래대비 지속가능한 지역·공동체 구현

- (저출생·지방소멸 대응) 소멸위험지역에 대한 전망 및 대응방안 모색, 고령사회 대비 특성화 정책, 다문화 및 외국인 관련 정책 과제
- (탄소중립과 ESG) 대기질 개선과 온실가스 감축 등 경제사회 전반의 탄소중립정책 마련과 ESG 확산
- (도민안전 확보) 풍수해 등의 재난재해 및 보건·의료서비스의 접근성 향상

③ 농업농촌의 디지털화 및 매력도 제고

- (농업 생산성 및 디지털화) 충남형 스마트농업 확산, 농정분야 데이터 구축 및 통합 관리 등 선도 모델 발굴
- (농산어촌의 특화 발전) 근교형 농촌, 전통문화마을, 도시농촌 등 농촌의 유형별 특성과 발전방안 모색
- (지역 환경개선) 정주 및 복지, 의료 등의 농업인 밀착형 환경개선 과제 발굴

④ 지역의 특성화 발전과 자치분권 확대

- (권역별 특성화 발전) 권역 및 시군단위 지역의 특색을 살린 특성화 발전 정책
- (초광역협력 및 지방행정체계 개편) 글로벌 경쟁력을 확보를 위한 산업활동, 인구 이동 등을 포괄하는 경제협력과 행정협력방안 마련
- (지역 특화 문화·관광산업 육성) 지역 특화 문화·관광자원의 활용 및 특화된 지역 발전방안 마련

③ 2025년 전략과제 운영방향

□ 2025년 연구원 정책아젠더 기반 각 연구실·사업단의 연구 범위 확대

- (연구과제 제안의 범위 확대) 2025년의 아젠더, 도청 및 시군청 수요 제안, 기초연구 제안 등 연구과제의 발굴과 제안의 자율성 확대
- (연구예산의 유연화) 과제별 기본 예산을 토대로 연구책임자의 예산 활용에 따라 30% 이내 증감 추진하여 과제를 유연하게 추진 (기획실 사전 협의)

□ 새로운 연구수행체계 도입

- (다차년도 과제 편성) 충남도정 및 국가정책에 있어 2~3년 정도 기간이 소요되는 다차년도 과제에 대해 신규 편성 운영 (제안서 작성전 사전 기획실 협의)
 - 과제 선정시 다차년도 전체에 대한 과제 기획을 통해 일관성 있는 연구를 추진하고 이를 체계적으로 지원
- (외부 공동연구과제 편성) 도의회, 국책연구기관, 대학 및 지역 연구소, 시민사회단체 등과 연계한 공동연구과제의 편성 운영
 - 연구비 매칭, 장비 및 인력 등의 활용 등을 통해 기관간 사전 MOU를 통한 추진

□ 정책활용도 평가 체계화 제도화

- (정책활용도 평가 체계 개선) 전략과제의 정책활용도 평가에 있어 정성평가이외 정책화과정 및 정책화실적 등의 정량적 평가 병행 추진
 - 원장(정성15%), 실장(정성15%) → 원장(정성 7.5%, 정량7.5%), 실장(정성 7.5%, 정량7.5%)

□ 다양한 수요 반영을 위한 전략과제 유형화

① 정책기여형 전략과제(수요대응형, 수요창출형) (25건+수시10건)

- 수요대응형 : 도 및 시군의 정책수요에 대응한 연구
- 수요창출형 : 정부, 도 및 시군의 신규 정책발굴 및 제안을 위한 연구

② (신설) 공동연구형 전략과제 (5건)

- 지역사회공동연구(도의회, 지역 대학, 도내 출자·출연기관, 도내 시민사회단체)
- 국책연구원 협동연구

③ (신설) 기초연구형 전략과제 (8건) : 학술지 게재

- 충남지역을 대상으로 하는 기초 학술연구

4. 도지사 지시사항 추진상황

1. 도정철학 공유 및 실국과 긴밀히 협조

- 도정철학을 반영한 연구사업 추진 역량 강화
 - 도정중점과제 대응(특별전략팀), 정책활용도 제고(평가기준 향상 등) 노력 중
 - 실국정책협력단, 기획실 정기교류회 등 도·실·국·연구원 간 공동협력체계 구축

2. 재정건전성 향상 및 수익사업 강화 노력

- 경제인문사회연구회 협동연구에 시·도연구원 참여 요청, 연구재단 지원사업 참여, 정부 ODA사업 및 연구관련 공모사업 등에 적극 참여
 - KOICA(한국국제협력단) ODA사업 참여 등
- 도 출연금 과제(도정책) 인건비 예산 확보 및 시·군출연금 확대 노력

3. 산하기관 종사자(준공무원) 노조활동 등 정치적 중립 지향

- 인사관리규정 제5장 제26조(복무원칙)에 의거, 정치적 중립 지향
 - 징계위원회운영규칙 별표1(징계양정기준) 내 정치활동 금지의무 위반에 대한 내용 포함

4. 싱크탱크 역할 강화를 위한 인원 충원 및 연구기간 단축

- 다양한 연구수요 대응 전문인력 초빙 확대, 국책연구기관 협업 강화
- 수시전략과제 도입(연구기간 3~6개월), 일부 과제 중간연심회 제외, 과제 협의시 연구기간 단축 논의

5. 탄소중립 목표 달성을 위한 탄소 흡수방안 검토

- 해양분야 탄소흡수원(블루카본) 조성 관련 연구 및 공동협력 확대
 - * 서천군 송림갯벌식생복원을 위한 현안과제 및 전략과제 연구 수행('24)
- 핵심 탄소흡수원인 산림과 토양 관련 연구 및 협업 추진
 - * 충남 산림 광역생태네트워크 보전·관리를 위한 연구 등
 - * 충남의 건강한 토양 및 생물다양성 보전을 위한 연구 및 연구협력

충남연구원 2025년 주요 업무 추진계획

2024.12.

충남연구원 2025년 주요 업무 추진계획

<2025년 업무여건과 추진방향>

1. 업무여건 및 방향

- (민선8기 성과제고) 민선8기 하반기 도정 핵심과제의 성과 제고와 확산을 위한 도-연구원 협력 강화 및 정책연구 수행
 - 전략과제 개선, 초광역 및 SOC, 탄소중립 등 도정 핵심정책 연구성과 제고
- (정책협력 강화) 정책수요자 협력 제고로 정책연구기관 역할 증대
 - 도 실국-연구부서 정책협력, 도민-연구원 연구모임 운영 등 협력 확대
- (융복합 연구) 미래 도정 혁신을 위한 분야별 융복합 연구 확대
 - 충남라이즈센터, 과학기술진흥본부, 정책사업단 등 분야별 도정 대응 연구 수행
- (정책연구 역량제고) 정책연구 성과의 정책활용도 제고, 분야별 연구역량 확대를 통한 정책연구 역량 강화
 - 정책활용도 평가체계 개선, 연구 중심 연구환경 조성 등
- (미래지향적 연구환경 조성) 창의적이고 도전적이며, 성과중심의 연구환경 조성을 위한 노력
 - 직무중심 인사관리, 수익사업 확대, 전문인력 확보, 조직 갈등 관리 등

2. 추진과제

민선8기 하반기 도정 성과 창출 및 확산	<ul style="list-style-type: none"> ○ 초광역 및 SOC, 탄소중립, 농정혁신, 균형발전 등 도정 핵심정책 국가정책화(국토종합계획(수정) 반영 등) ○ 전략과제 연구 유형 다각화 및 대외협력체계 확대
정책수요자와의 정책협력 강화	<ul style="list-style-type: none"> ○ 도 실국-연구부서, 도민-연구원 간 정책협력 확대 등 정책수요자 협력기반 연구환경 조성
연구 분야별 융복합 연구 확대	<ul style="list-style-type: none"> ○ 교육, 과학, 환경, 디자인, 재난 등 분야별 연구 역량 제고로 미래 도정 혁신 협력
정책기여 및 역량제고	<ul style="list-style-type: none"> ○ 정책연구기관으로서의 연구역량 강화를 위한 정책활용도 제고, 연구 성과 확산을 위한 노력 확대
개원 30주년 미래 기획 추진	<ul style="list-style-type: none"> ○ 개원 30주년, 창의적이고 도전적인 충남도정을 위한 정책발굴과 제2의 도약을 위한 연구원의 중장기 미래기획 추진

① 도정 핵심과제의 발굴과 국가정책화 추진

- (대선공약 및 민선8기 공약 대응) 충남도 및 시·군 관련 대선 공약에 대한 이행 실적 점검 및 도와 협력을 통한 대응전략 모색
 - ‘(가칭)지역 대선공약 TF’ 구성·운영으로, 지역 대선공약 이행실적 점검 및 이행 확대를 위한 대응전략 모색
 - * 국제공항 건설, 국립경찰병원 설립, 가로림만 국가해양정원, 서해선-경부고속선(KTXC) 조기 연결 등
 - 민선8기 공약 사업 10개 전략, 131개 세부사업의 추진 검토 및 논리발굴 확대
- (초광역, 행정통합 등 국가정책화) 충남·대전 행정통합, 베이밸리 등 초광역 사업에 대한 정책연구 및 국가정책화 방안 모색
 - 충남·대전 행정통합, 베이밸리 메가시티 후속조치 등 초광역 협력 방안 모색
 - 제3차 고속도로 건설계획(’26~’30)과 제6차 국가철도망 구축계획(’26~’35)에 미래 SOC 사업계획 반영
 - 제5차 국토종합계획(수정) 대응 도 역점과제 발굴 및 제안으로 국가정책화
 - * 1) 충청권 메가시티 구체화, 2) GTX-C 천안·아산연장 국가정책화, 3) 주변 지역 간 초광역 협력 방안 등 반영을 위한 ‘도 종합계획(수정)’ 수립 등 제안

② 핵심현안에 대한 시의성 있는 연구 및 공동대응체계 구축

- (도정 핵심과제 대응) 탄소중립, 농정혁신, 권역별 발전 등 도정 핵심현안 대응 연구 수행 및 T/F 등을 통한 지원
 - 도정 긴급현안(충남-대전 통합, 국토종합계획 수정계획, 안면도 관광지 개발 등)에 대한 후속과제 추진 및 지원기반 마련
 - 경제안보시대의 탄소중립, 미래 먹거리 발굴 연구 확대
- (전담 T/F 및 도정대응팀 구성) 도정 핵심과제 추진을 위한 전담 T/F구성 등 도정핵심과제 지원을 위한 체계 구축
 - 제2단계 제2기 균형발전사업의 지원을 위한 전담T/F구성 및 충청남도 데이터 서비스 지원을 위한 분야별 전문가 구성 지원
 - 시군정책협력단을 통한 5대 권역별 발전방안 및 시군별 추진방안 마련

③ 힘센 충남을 선도할 전략연구 확대

○ (아젠더 기반 연구) 2025년 연구 아젠더에 기반하여, 도 및 시·군 수요, 기초 연구제안 등 다각적인 연구과제 발굴 및 연구

- 도 및 국가정책에 대응한 정책기여형 연구(수요대응형, 수요창출형) 수행
- 국책연구기관, 대학, 도의회 등과 연계한 공동연구형 과제 신규 편성 및 도정 핵심정책 대응 중장기 연구를 위한 2~3년 간의 다차년도 과제 신설

* 구성원 및 타 기관과의 융복합·공동연구 수행 권장

전략과제 유형			내용
단기	정책기여형 과제	수요대응형	• 도 및 시군의 정책수요에 대응한 연구
		수요창출형	• 정부, 도 및 시군의 신규 정책발굴 및 제안을 위한 연구
	공동연구형 과제		• 지역사회(도의회, 도내 출자출연기관, 도내 시민사회단체) 및 국책연구원 협동연구
	기초연구형 과제		• 충남지역을 대상으로 하는 기초 학술 연구(학회 논문 등재를 통한 연구성과 확산)
중기	다차년도 연구형		• 도정 핵심과제를 중심으로 최대 3년의 기간 동안 중장기적인 연구 수행

④ 도정 핵심정책 대응 도정책과제 수행

○ (도정 핵심정책 연구) 도정 핵심현안에 대한 시의적 정책연구(9건)를 통해 도정에 부합되는 양질의 연구성과 창출 및 국가정책화 추진

- 법정과제 등 정부 정책수요에 대응한 정책연구 수행
 - * 제3차 충청남도 기후위기 적응대책 이행점검 등 3건의 법정계획, 5건의 중장기계획 수립
- 도정 핵심 현안 등 지역수요에 대응한 정책연구 수행
 - * 행정통합 발전방안 연구, 충남 사회적경제 실태분석 및 개선 방안 연구 등 연구

구분	부 서	사 업 명	법정, 중장기
1	정책기획관	• 행정통합 발전방안 연구	
2	기후환경정책과	• 제3차 충청남도 기후위기 적응대책 이행점검	법정·중장기
3	기후환경정책과	• 제3차 충청남도 화학물질 안전관리 시행계획 수립 용역	법정·중장기
4	새마을공동체과	• 충청남도 공공갈등 관리제도 및 체계 개선방향 연구	중장기
5	기후환경정책과	• 충청남도 기후대응기금 조성 및 운용방안	중장기
6	해양정책과	• 2025년 충청남도 연안환경측정망 중장기 모니터링 연구	중장기
7	경제정책과	• 충남 사회적경제 실태분석 및 개선 방안 연구	법정
8	새마을공동체과	• 지속가능한 고향사랑기부제 발전을 위한 운영 방안 연구	
9	인구활력과	• 충청남도 지역활성화 정책추진 기본방향과 실천전략 연구	

1. 도민 소통 및 협력 확대

- (도민 연구모임 운영) 도민 목소리를 반영한 연구과제 발굴 및 연구 수행을 위한 도민 참여 연구모임 추진
 - 도민 수요 및 참여기반 연구모임 운영 및 정책아이디어 발굴과 과제화, 연구원 홍보 활성화 등 모색
 - * 홈페이지를 통한 도민 아이디어 발굴, 지역 대학 및 학생, 도민 연계 홍보 전략 다각화 등
- (도민 역량강화) 기후변화 등 지역현안 관련 도민역량강화 교육 확대
 - 지역해양환경교육센터 운영, 충청남도 기후변화 교육 등 확대 추진

2. 도 실국-연구부서 간 정책협력 강화

- (실국정책협력단 운영) 도 실·국-충남연구원 간 실국정책협력단 구성 및 정기 운영을 통한 도정 협력 및 신규정책 발굴
 - * 각 분야별 전공을 고려한 도 실·국 대응 3~4인 규모의 실국정책협력단 구성·운영
- (정책협의회 활성화) 지사님 지시사항 및 도정 중점과제에 대한 업무공유 등을 위한 정기 정책협의회 추진
 - 정기 정책협의회를 통한 도정 중점과제 및 현안 이슈 상시대응 추진체계 확보
- (도정 즉시 대응체계 마련) 도정 핵심과제에 우선적으로 지원할 수 있는 T/F 구성·운영, 필요 시 외부인력 활용 등 즉시 대응
 - 연구기획단을 중심으로 도정과제에 대한 시의적 정책협력 및 대응체계 마련

3. 도의회 및 시·군과 정책협력 강화

- (지역현안 협력) 도의회, 시·군 정책협력 확대로 지역현안 공동대응
 - 시·군 정책협력, 간담회 등 시·군 정책협력 강화, 출연금 상향 등 모색
 - * 시장·군수 및 업무담당자 연찬회, 세미나 등 개최, 지역현안 대응 공동연구 수행
 - 도의회 소통 확대, 공동연구 발굴 및 연구 수행, 연구모임 등 협력 강화
 - * 연구 수행 시 해당 지역 도의원 자문 및 소통 확대, 연구모임 확대 및 공동연구 발굴 등

① 충남 고등교육 선도사업 추진

○ (라이즈 사업 본격 추진) 2025년 4개 프로젝트별 고등교육 사업추진

* '25년 지원사업비 1,560억(국비 1,300억) 지원 예정, RISE 참여대학 선정 및 예산 교부·집행 ('25.3~5.) 및 참여대학 컨설팅 등 실시(수시)

- 충남라이즈위원회, 실무협의회 등 지·산·학·연 협력적 거버넌스 운영 확대

○ (라이즈 사업 확산) 라이즈 사업 활성화를 위한 정책 연구 수행

- 중앙부처 사업 및 도 정책과제의 RISE 연계 강화를 위한 과제 발굴 및 기획

* '25년 교육부 일몰 예정 사업(9개)의 충남 RISE 체계 편입을 위한 연구 등 수행

- 대학 교육체계 분석·진단, 대학의 지역 혁신 활동 및 성과분석, 모니터링 실시

② 충남 과학기술 역량 강화 및 R&D과제 기획

○ (과학기술 혁신역량 강화) 충남 미래산업 과학기술 진흥을 위한 정책연구를 통해 신규사업 발굴·정부 제안

* 미래과학기술 육성을 위한 전략·정책과제 수행, 충남연구개발지원단 육성지원사업 추진 등

- 연구개발사업 성과관리, 국가 공모사업 대상 충남도 현안 사업 기획

- 과학기술세미나 등 과학기술 혁신주체 거버넌스 구축 및 인적 네트워크 강화

○ (지역주도 R&D 혁신) 국가 R&D 과제기획, 국방산업 육성사업 수행

- 충남도 주력산업·신산업 육성을 위한 신규 국가 R&D 과제 기획·정부 제안

- 국방산업 육성을 위한 국방혁신클러스터 공모사업 유치 기획 연구 수행

③ 정책사업지원단의 정책연구기능 강화

○ (환경 분야별 연구) 기후위기적응대책, 물관리 정책, 탄소중립 등 환경 분야별 대응계획 수립 및 정책지원

* 기후위기 대응, 비점오염원 관리, 온실가스 등 탄소중립 지원 등 연구

○ (공공디자인 지원) 국가정책 대응 도 경관·건축·디자인 분야 연구

* 경관·건축·디자인 관련 연구 수행, 공공건축 사전검토, 디자인 컨설팅 등 실시

○ (재난관리 정책연구) 도 재난안전관리 정책연구 성과 창출

* 도민 안전사고, 중대재해, 지방하천, 교통 등 분야별 안전 수준 개선 방안 연구

1. 연구성과 공론화 강화

- (해외정책 분석 강화) 해외, 중앙·지방정부 정책동향 분석으로 정책결정자의 의사결정을 돕는 ‘정책이슈리뷰’ 지속 발간
 - 해외 특파원 운영 확대로 선진 정책에 대한 선제적 정보 습득 및 정책화 지원
- (SCI 연구 논문 확대) 논문을 작성을 전제한 전략과제 신설, SCI 논문 평가 강화 등 연구성과 기반 논문 작성 및 등재 확대 노력
 - * 연구 성과 기반 논문 작성을 의무화한 '25년 전략과제(기초연구형) 신설 등
- (온라인 기반 홍보 확대) 충남리포트+, 인포그래픽, 친절한 연구 See, SNS 등 온라인 기반 연구요약서비스 확대로 가독성과 활용도 제고
 - 지역 대학 협업 프로젝트 확대, 도민리포터 대상 연구원 홍보활동 추진으로 현장형 정책성과 시너지 확대
 - * 공주대 영상학과 실습과제 협업 프로젝트 확대, 충남 도민리포트 연찬회 추진 등

2. 전략과제 정책활용도 평가 체계 개선

- (정책활용도 평가체계 개선) 전략과제 정책활용도 평가에 있어 정성평가 이외 정책화과정 및 정책화실적 등의 정량적 평가 병행 추진
 - 연구수행 과정에 정책반영을 위한 다각적 방안 도입

구분	주요 내용
정책화 과정	• 연구 과정의 정책화·사업화 반영 노력 및 공감대 형성(토론, 의견수렴 등)에 기여·노력한 과정에 대해 종합적 평가
정책화 실적	• 연구의 대안이 입법화 실적 또는 정부정책 역제안, 도정 반영 등의 실적, 해당 정책 대안으로 인한 (예상)효과 등에 대한 종합적 평가

- (모니터링 강화) 중간연심회 도청 개최, 사전학습회 등 모니터링 강화
 - 핵심 전략과제 중간연심회의 도청 개최로 도 실국 참여, 정책반영도 제고 노력
 - 도정 핵심과제의 원장/실장단 모니터링 및 사전학습회 추진으로 완성도 제고

① 개원 30주년, 제2의 도약을 위한 전략 마련

○ (중장기전략 수립) 충남연구원의 미래 연구방향 설정 및 과제 도출을 위한 중장기발전전략('26~'35) 수립

- 비전기획위원회 구성·운영을 통해, 원내외 분야별 다양한 구성원의 의견을 반영한 중장기발전전략 수립

구분	사 업 명
미션 및 비전의 재정립	<ul style="list-style-type: none"> • 연구원 비전, 미션, 핵심목표, 추진전략 등 마련 • 연구원 환경변화에 따른 SWOT 분석, 장단점 도출 • 연구원 비전, 미션, 핵심목표, 추진전략 등 마련
과제수행체계 재정립 및 미래정책 발굴	<ul style="list-style-type: none"> • 연구원의 목적사업에 맞는 과제 및 과제수행체계 재정립 • 과제별 과제수행체계의 체계화 • 환경변화에 따른 미래사업(연구)분야 발굴
효율적 조직 및 인력 운영	<ul style="list-style-type: none"> • 자체적 조직진단을 통한 조직운영 및 인력 관리의 효율화 방안 • 미래수요에 대응한 전공분야의 설정과 인력수급 방안 • 박사급 전문인력의 역량 강화 방안 • 무기계약직의 인력운용 방향
연구품질 및 업무성과 향상을 위한 역량 강화 방안	<ul style="list-style-type: none"> • 연구역량 강화를 위한 프로그램개발 및 운영 방안 • 연구품질 향상을 위한 공정한 연구관리(평가)체계 및 운영 방안
재정 확보(안정화) 방안	<ul style="list-style-type: none"> • 연구원 중 장기 재정확보(안정화) 방안
공정한 업무성과 환류 방안	<ul style="list-style-type: none"> • 연구성과의 공정한 환류체계 운영 방안 • 연구 및 관리직원 성과의 공정한 환류체계 운영 방안

② 30주년사 및 새로운 Think-Tank 비전 선포

○ (30년의 발자취 마련) 충남연구원의 역사와 발자취, 연구성과 등 지방자치 시대 30년과 함께한 충남연구원의 기록 마련

- 충남연구원만이 아닌 충남도정 및 시·군정, 시민사회, 도민 모두가 함께한 모든 성과 정리 및 미래 전망

○ (새로운 미래비전 마련) 충남도정을 선도하고 지역의 새로운 미래를 이끌기 위한 정책연구기관의 새로운 비전 마련

- 2025년 개원기념행사를 통한 제2의 도약을 위한 기반 마련

* 개원 30주년 기념, 충남도민 행복 아이디어 공모전 개최 등 도민의 정책요구 반영

③ 창의적 · 도전적 연구환경 조성

- (ESG 기반 경영 확대) 연구원의 사회적 책임 제고, 윤리경영 강화 노력
 - ESG 경영전략 기반 사업 추진, 개인 평가(원내 활동 내 ESG 항목 포함) 연계
 - 연구 및 행정전반에 걸친 디지털 기반 Paperless 연구환경 구축
 - * 출장신청 등 행정서류의 온라인화 추진 및 디지털 기반의 사무환경 조성
- (조직 갈등관리 및 문화 향상) 구성원 간 화합과 소통을 통한 新 공동체 형성
 - 연구원 주요활동에 대한 전직원 공유 확대 및 월례회의 전직원 참여 등 조직원으로서의 공감대 형성 확산
 - 연구원 공주청사 직원과 내포청사 직원과의 소통 교류의 장 확대 추진
 - * 인권경영위원회, 도인권센터, 시민활동가 등 연계 조직 갈등관리, 조직문화 진단과 컨설팅
- (분야별 전문인력 확보) AI, 빅데이터, 미래농업 등 변화하는 연구수요에 대응한 전문 연구인력 확보 및 초빙 확대
 - 신규인력 채용 관련 중장기 인력운영계획 수립, 분야별 전문인력 단계적 채용(박사급 8명 결원)
 - 무기계약직에 대한 승진사다리 마련을 통한 동기부여와 처우개선 추진
- (연구 환경개선) 노후청사 리모델링, 대외협력 공간 확대 등 추진
 - 개인연구공간 및 회의공간 확충, 노후 기자재 개선, 국책연구기관 등 대외협업 공간 확충
- (재정안정화 사업 확대) 안정적 재정환경 조성을 위해, 출연금 확대, 국가정책, 수탁과제 등 외부 수익사업 확대 및 참여 확대
 - 경제인문사회연구회, 연구재단 등 대외기관과 공동연구 확대
 - 평가체계 개선으로 수탁과제 산정 기준 상향, 수탁과제 인센티브 제도 도입
 - * 보수규정 개정('24.12. 정기이사회)으로 근무성적평정규칙 개정, 수탁과제 인센티브 추진

참고 : 연구원 기능 및 편제

① 연구부서

구 분	주요 업무 분야
사회통합 연구실	<ul style="list-style-type: none"> 지방행정 및 지방재정에 관한 연구 지역사회통합 및 갈등 해소정책, 사회복지정책 관련 연구 사회적경제 인력양성 및 사회적경제기업 육성에 관한 연구
경제·산업 연구실	<ul style="list-style-type: none"> 지역의 산업 및 경제정책에 관한 연구 도 및 시·군 농정발전과제 연구 지역 관광정책 수요 예측 및 관광개발계획 수립에 관한 연구
지역도시·문화 연구실	<ul style="list-style-type: none"> 지역개발 및 지역문화, 도시재생 등 지역·도시 관련 정책연구 농산어촌지역 정책연구 및 마을단위 조사연구 도시 및 경관계획, 공공시설물 디자인 개선사업 연구
공간·환경 연구실	<ul style="list-style-type: none"> 지역 및 도시, 균형발전 및 특화발전 관련 정책연구 교통, 도로철도, 물류 등 사회기반시설에 관한 연구 도 및 시·군 중장기 환경계획수립 연구
충남 라이즈 센터	<ul style="list-style-type: none"> 충남형 고등교육정책 수립 지역주도의 대학지원사업 선정 및 평가관리
충남 공공투자 관리센터	<ul style="list-style-type: none"> 지방재정투자사업 심사지원 지방출자·출연기관 설립 타당성 검토 공공투자정책 연구 및 민간투자사업 타당성 검토
인권경영센터	<ul style="list-style-type: none"> 인권교육 및 인권영향평가를 포함한 인권경영 체제 구축 인권침해 및 성희롱·성고충 등 구제절차 진행, 직장 내 괴롭힘 신고·상담

② 과학기술진흥본부

구 분	주요 업무 분야
정책 기획부	<ul style="list-style-type: none"> 충청남도 과학기술 정책 기획 정부 각 부처 및 도·시·군 정책 및 R&D 과제 기획 및 운영 충남연구개발지원단(충남연지단) 기획 및 운영 과학기술 관련 인적 네트워크 구축 및 운영
미래 전략부	<ul style="list-style-type: none"> 국가 R&D 공모사업 유치 지원 충남 R&D 사업기획 및 현안 대응 충남 미래전략기술 분석 및 대응계획 수립 충남 국방산업 육성 지원
분석 평가부	<ul style="list-style-type: none"> 충남 연구개발 성과관리 및 조사·분석 충남 기업, 산업, 역량, 자원 관련 데이터 구축 지역SW(AI·ICT)산업 진흥사업 기획 및 운영 충남과학기술정보시스템(CNSTIS) 운영·관리

③ 정책사업지원단

구 분		주요 업무 분야
서해안 기후환경 연구소	기후 변화대응 연구센터	<ul style="list-style-type: none"> • 기후변화 적응·대응, 기후변화 등 환경 관련 연구 • 화력발전소, 임해 산단 등 서해안 대기환경, 서해안 해양생태계 보전·복원 • 각 호와 관련된 조사·연구·교육·모니터링, 정책개발 및 대책수립 등 그 밖에 도지사가 필요하다고 인정하는 사업
	물환경 연구센터	<ul style="list-style-type: none"> • 금강 수계 수질오염 총량관리 및 물 통합관리 • 서해 연안의 호소, 습지 등의 환경 개선 • 각 호와 관련된 조사·연구·교육·모니터링, 정책개발 및 대책 수립 등 그 밖에 도지사가 필요하다고 인정하는 사업
충남공공 디자인센터		<ul style="list-style-type: none"> • 공공디자인 컨설팅 지원, 경관 및 공공디자인 관련 정책 연구, 기본 및 실행계획의 수립 및 변경 • 가이드라인 개발 및 실태조사, 공공건축 사업계획 사전검토 수행 • 관련 교육, 홍보, 컨설팅 지원시스템 및 DB 구축, 공공건축 사업계획 사전검토 실행시스템 및 DB 구축
충남재난안전 연구센터		<ul style="list-style-type: none"> • 재난·안전정책 연구 개발 및 재난·안전관리 협력·지원 • 각종 재난·안전사고 조사·분석 • 도민 안전의식 및 안전환경 조사 • 그 밖의 도민 안전과 관련된 사항 연구

④ 지원부서

구 분	주요 업무 분야
연구 기획단	<ul style="list-style-type: none"> • (기획조정팀) 연구·기획, 중장기 미래전략, 연구정보 및 자료 수집, 관리, 시·군정책협력단 지원 등 • (출판홍보팀) 대내·외 연구성과 홍보 확산, 각종 출판사업, 전산시스템 및 공공기록물 관리, 교류협력 및 협약체결 등
경영 관리단	<ul style="list-style-type: none"> • (경영지원팀) 대외협력 및 대내행사 지원, 규정 및 규칙 관리, 청사관리 • (인사복지팀) 연구원 중장기 인력계획 수립, 인사시스템 관리, 연구원 역량 및 자기 개발, 복지증진 지원 • (재무회계팀) 회계처리 및 법인 결산, 위·수탁용역 및 법인카드 관리, 운영자금관리 및 지출, 출납에 관한 사항 등

