

디자인  
에코인즘  
안양



안양시 도시디자인 보좌관 양한규

안양, 도시디자인人으로 말을 걸다.

2007 ~ 2012

안양공공디자인 시범도시조성사업(Anyang Public Design Project)

2005.2007.2010

안양공공예술프로젝트(Anyang Public Art Project)

2005 ~

그린리턴프로젝트(Green Return Project)

2008 ~ 2012

안양천 명소화 사업(Happy Walking Project)

2005 ~

안양 간판정비 사업(Anyang Signboard Project)

2007 ~ 2012

안양공공디자인 시범도시조성사업(Anyang Public Design Project)

# 도시 정원

공공디자인 시범도시로 선정된 안양시는

구도심지인 만안구를 공공디자인 시범사업의 대상지로 선정하고,

자연친화적 그린환경과 시민들의 창의 문화생활 환경 조성을 추진 중이다.

안양역을 중심으로 안양역 앞 창조 광장조성, 안양1번가 등

아름다운 주변 경관과 편의를 위한 시설 및 새로운 장소가

공공디자인을 통해 만들어질 것이다.

자연친화적  
창조도시를  
만들다



# 공공디자인 시범도시 조성사업 현황

■ 사업완료    
 ■ 사업진행    
 ■ 사업유보    
 ■ 사업변경대상지





## 중앙성당담장 및 주변 보행로





## 중앙성당담장 개선 및 휴식공간조성





## 만안구 중앙로





만안구 중앙로, 병목안로 정비 後





## bus shelter & kiosk



## 조성중인 삼덕공원 옆 보행로







삼덕공원  
포행로





## 안양역 자전거 보관소





## 공사중인 자전거 보관소





# 자전거 보관소 완성 後

## WORK

### Meta Ball

Architect: SuckHo Bae, RM architecture

Location: 1189-1, Anyang-dong, Manan-gu, Anyang-si, Gyeonggi-do, Korea

Area: 212m

Completion: 2012

Photographer: JoongHoon Lee

The site adjacent to Anyang Station with a floating population as large as eighty thousand daily, as a traffic plaza, is used by many citizens who use a bike to the subway station for their destination. We didn't focus on management but rather wanted to design a structure carrying symbolism that would make citizens feel comfortable using the facility. Also, we wanted to give it a sculptural image to differentiate it as a landmark.

The two circles remind one of a bike, and two separate entrances were installed at both sides of the area to prevent a bottleneck for the traffic. And as the structure doesn't require heat insulation for its use, transparent glass was used as with Anyang Station itself to ensure consistency with regard to surroundings while double-layer laminated glass was used to keep glass when damaged from splintering hazardously. Notably, LED was installed along its periphery to render different atmospheres for day and night.

Metaball Bike Parking Structure enjoyed much leeways, freed from all manners of legal restrictions including the building-to-land ratio and floor area ratio, thanks to authorities concerned that were cooperative. As this facility continues to serve its users as the source of visual pleasure and help the vicinity of Anyang Station keep citizens delightful, it will make another reason for the architect to feel happy.

Text: SuckHo Bae 



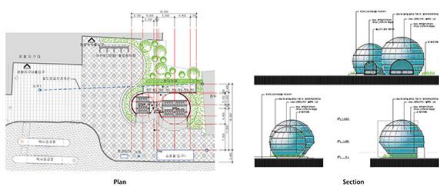
© JoongHoon Lee



## 자전거 보관소 완성 後

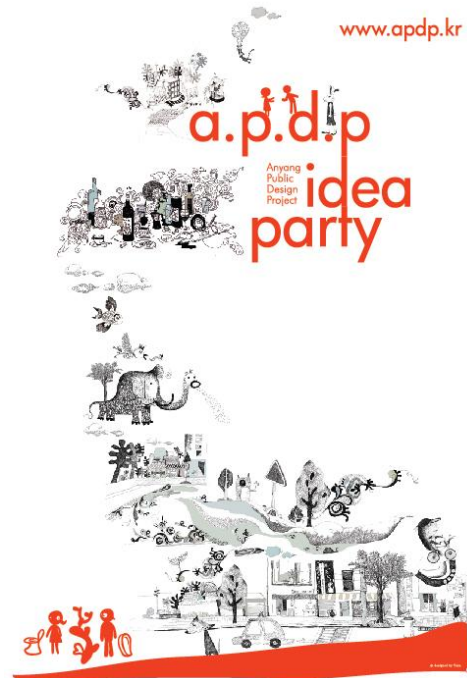








# 안양 공공디자인 아이디어 공모전



a.p.d.p  
Anyang 공공디자인  
아이디어 공모전  
idea  
party

Invitation  
to the party

공모주제 : [안양] 공공디자인 아이디어 공모전  
공모기간 : 2011. 10. 10 ~ 2011. 11. 10  
공모대상 : 안양시 거주민 누구나  
공모분야 : 공공디자인 분야 (공공디자인 분야에 대한 아이디어를 제안하는 것)

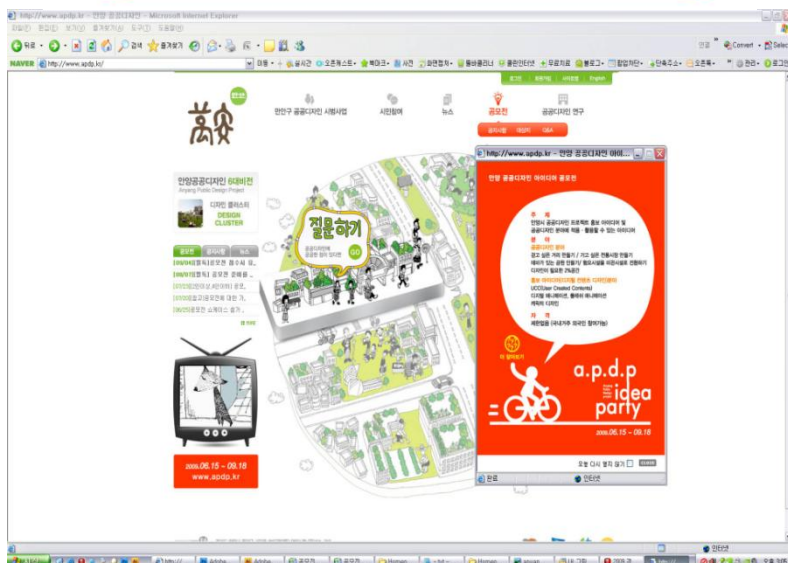
공모방법 : 1. 아이디어 공모전 아이디어 공모전  
2. 아이디어 공모전 아이디어 공모전  
3. 아이디어 공모전 아이디어 공모전

공모주제 : [안양] 공공디자인 아이디어 공모전  
공모기간 : 2011. 10. 10 ~ 2011. 11. 10  
공모대상 : 안양시 거주민 누구나  
공모분야 : 공공디자인 분야 (공공디자인 분야에 대한 아이디어를 제안하는 것)

공모주제 : [안양] 공공디자인 아이디어 공모전  
공모기간 : 2011. 10. 10 ~ 2011. 11. 10  
공모대상 : 안양시 거주민 누구나  
공모분야 : 공공디자인 분야 (공공디자인 분야에 대한 아이디어를 제안하는 것)

공모방법 : 1. 아이디어 공모전 아이디어 공모전  
2. 아이디어 공모전 아이디어 공모전  
3. 아이디어 공모전 아이디어 공모전

공모주제 : [안양] 공공디자인 아이디어 공모전  
공모기간 : 2011. 10. 10 ~ 2011. 11. 10  
공모대상 : 안양시 거주민 누구나  
공모분야 : 공공디자인 분야 (공공디자인 분야에 대한 아이디어를 제안하는 것)





운곡공원 디자인광장 조성 前



운곡공원 디자인광장 조성 後









## 안양역 앞 창조광장 조성부지





## 안양역 창조광장





## 공공디자인사업 변경 대상지

# 2012

- 위치  
안양3동 주민센터 서쪽 일원
- 면적  
34,781㎡
- 입지현황  
총 5개학교, 학생 : 10,074명
  - 안양서초교 — 923명
  - 안양여상 — 950명
  - 안양예고 — 948명
  - 안양외고 — 1,237명
  - 안양과학대 — 6,016명



### Red Zone

디자인 커뮤니티 하우스 건립 및 학교 가는 길 조성

### Yellow Zone

민간주도(학생, 지역주민, 전문가등)로 공공디자인 프로젝트 진행을 할 사업 대상지역

### ● Phase -1

#### ▶ 안양 공공디자인 커뮤니티 하우스 건립

위치 : 안양3동 주민센터 앞

구성 : 공공디자인 인포센터 및 휴게공간, 회의실, 전시실,  
교육장, 전망대 및 하늘정원, 미니 잔디광장

#### ▶ 학교 가는길 조성

수암천변 통학로 설치(L=147m)

수암천 횡단구간 통학로 개선(L=20m)

가로시설물 및 진입도로 정비(L=276m)

### ● Phase -2

#### ▶ APDP(안양 공공디자인 프로젝트) 협의회 구성

구성 : 지역주민 + 학생 + 전문가

역할 : 공간활용, 교육전시 등 공공디자인사업 추진

### ● Phase -3

#### ▶ 안양 공공디자인 프로젝트 교육 및 추진

대상 : 안양3동 일원

내용 : APDP협의체에서 기획된 교육 및 디자인 시행

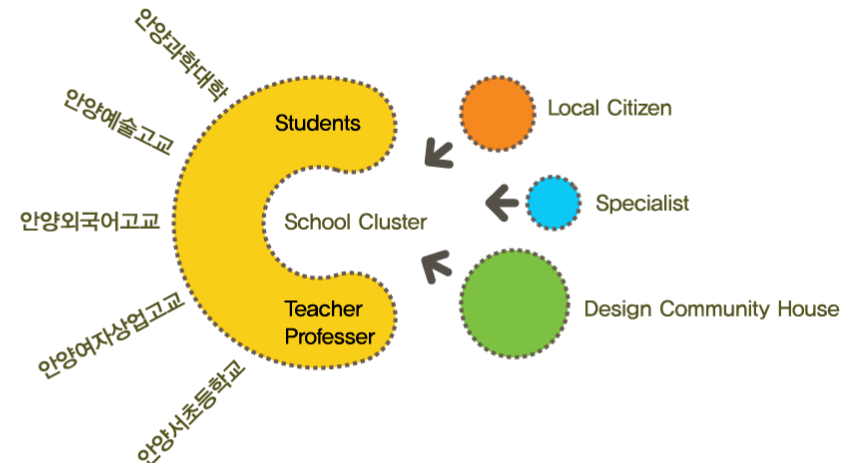
- 공간커뮤니티(쌈지공원, 웅벽 벽화, 담장허물기 etc)

- 교육전시 커뮤니티(디자인 교육, 워크숍, 전시 etc)

- 매스커뮤니티(홍보영상물, 기록집 제작 etc)

“디자인으로 부터 희망을 이야기 하자”

● Concept : From Design to Hope



Goal

**창조적 공공디자인 클러스트 조성**  
**Public Design Cluster**



● Phase -1

▶ 안양 공공디자인 커뮤니티 하우스 건립 및 운영

위치 : 안양3동 주민센터 앞 소공원 부지

면적 : 222㎡(건축면적 180㎡)

구조 : 철골조 및 커튼월

● 시설 구성

공공디자인 인포센터 및 휴게공간

회의실

전시실

교육장

전망대

하늘정원

미니 잔디광장



전시장

교육장



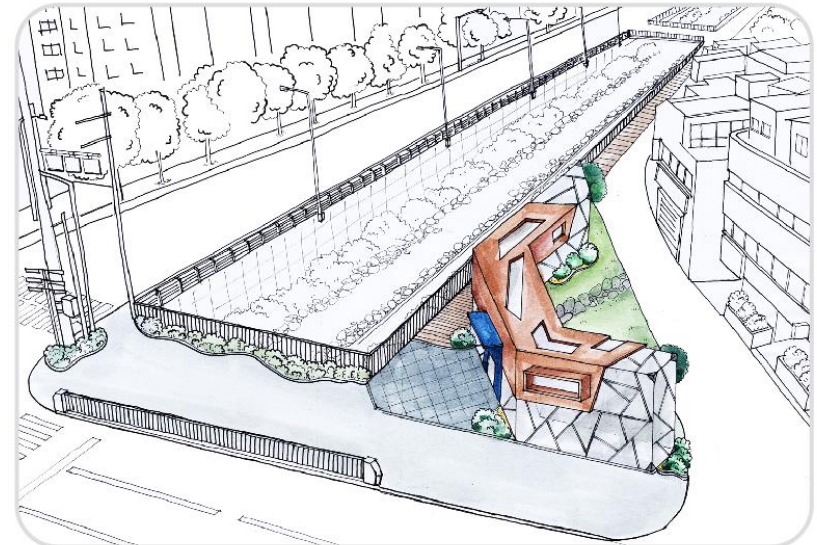
인포 및 휴게공간



건축물 컨셉



미니 잔디광장





• Phase -2

▶ APDP(안양 공공디자인 프로젝트) 협의회 구성

안양과학대 : 디자인학부

(시각디자인학과 / 광고영상디자인학과 / 건축가 / 실내건축가)

안양예고 : 미술과 / 사진과

안양외고 : 만화 동아리 Mano / 사진 동아리 PIX

안양여상 : 미술반

안양서초교 : 미술부(방과후 학습)

■ 안양3동 주민자치협의회 : 공공디자인 스쿨 및 캠페인

■ 전문가 : 교수, 교사, 디자이너, 건축가, 예술가 등의 참여





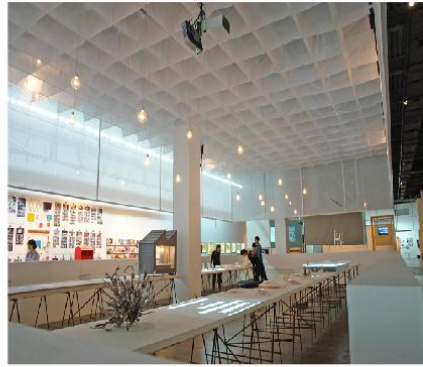
• Phase -3

▶ 안양 공공디자인 프로젝트 교육 및 추진

■ 대상 : 안양3동 일원

■ 내용 : APDP협의체에서 기획된 교육 및 디자인 시행

- 공간커뮤니티(쌈지공원, 옹벽 벽화, 담장허물기 etc)
- 교육전시 커뮤니티(디자인 교육, 워크숍, 전시 etc)
- 매스커뮤니티(홍보영상물, 기록집 제작 etc)



2005.2007.2010

안양공공예술프로젝트(Anyang Public Art Project)

# 소통 참여

‘APAP2005’는 안양유원지를 공공예술에 접목하여

안양예술공원으로 탈바꿈시켰고,

‘APAP2007’은 안양의 도심지역인 평촌을 대상으로 하여

시민들의 삶의 터전 속에 현대 예술 작품을 설치하여

새로운 도시 정체성을 보여주었다.

예술로  
도시  
에  
생기  
를  
일  
으  
키  
다



## 1980년대 안양유원지



안양천 살리기  
종합계획 수립  
수암천복원

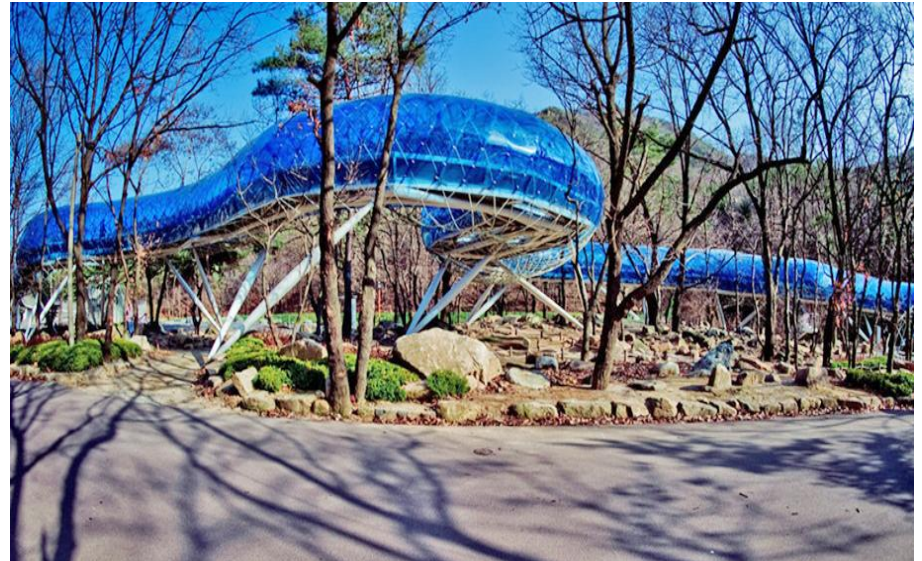
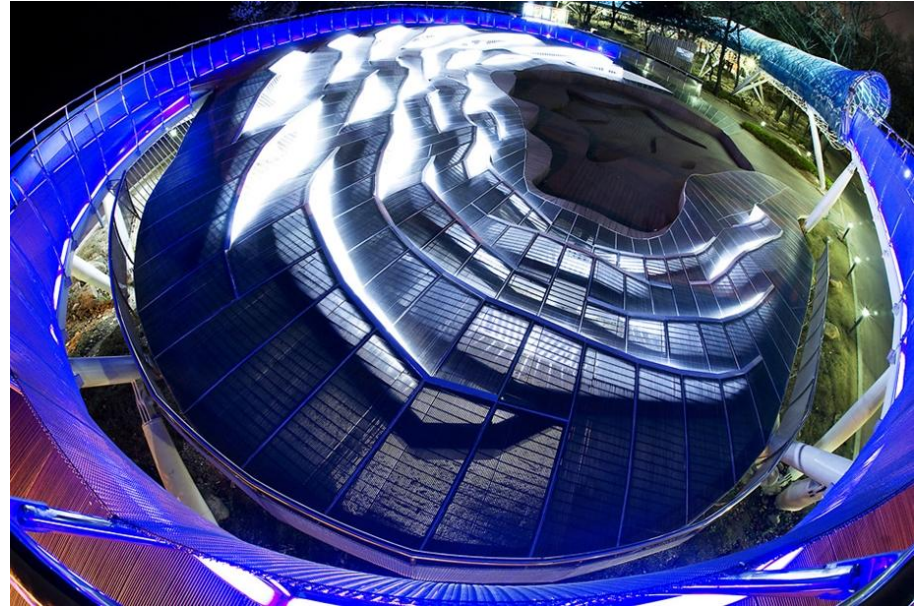
안양유원지  
조각공원화

체험하는  
건축예술디자인  
&  
star-marketing  
strategy

과감한 선택









## APAP 2005 남긴 것





## APAP 2007 남긴 것

— 안양광장을 위한 사회적 구조물의 제안 —



리암길릭

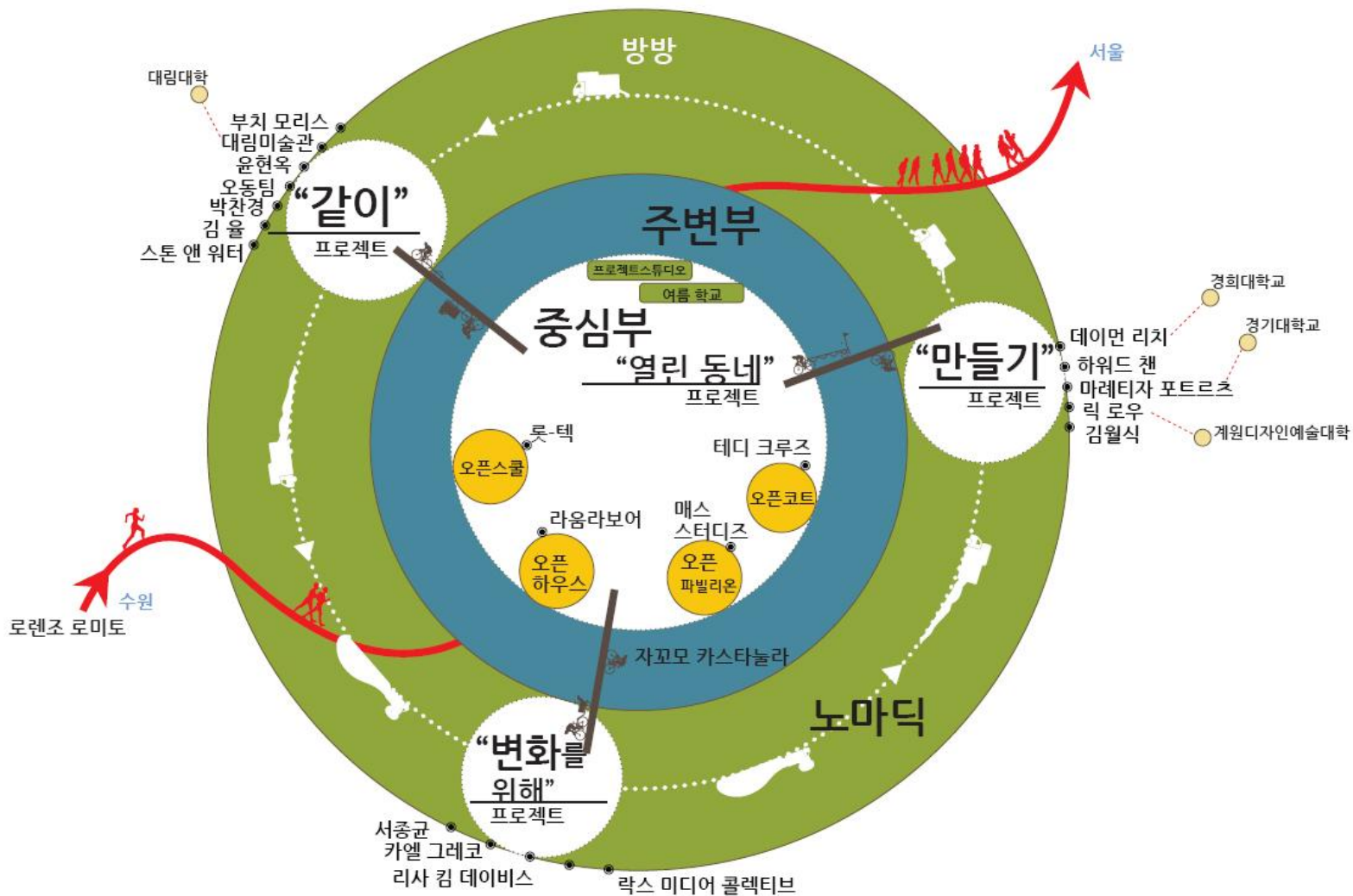
“시각과 소통의 차이를 느끼다.”

“2010 소통과 참여를 준비하다.....”

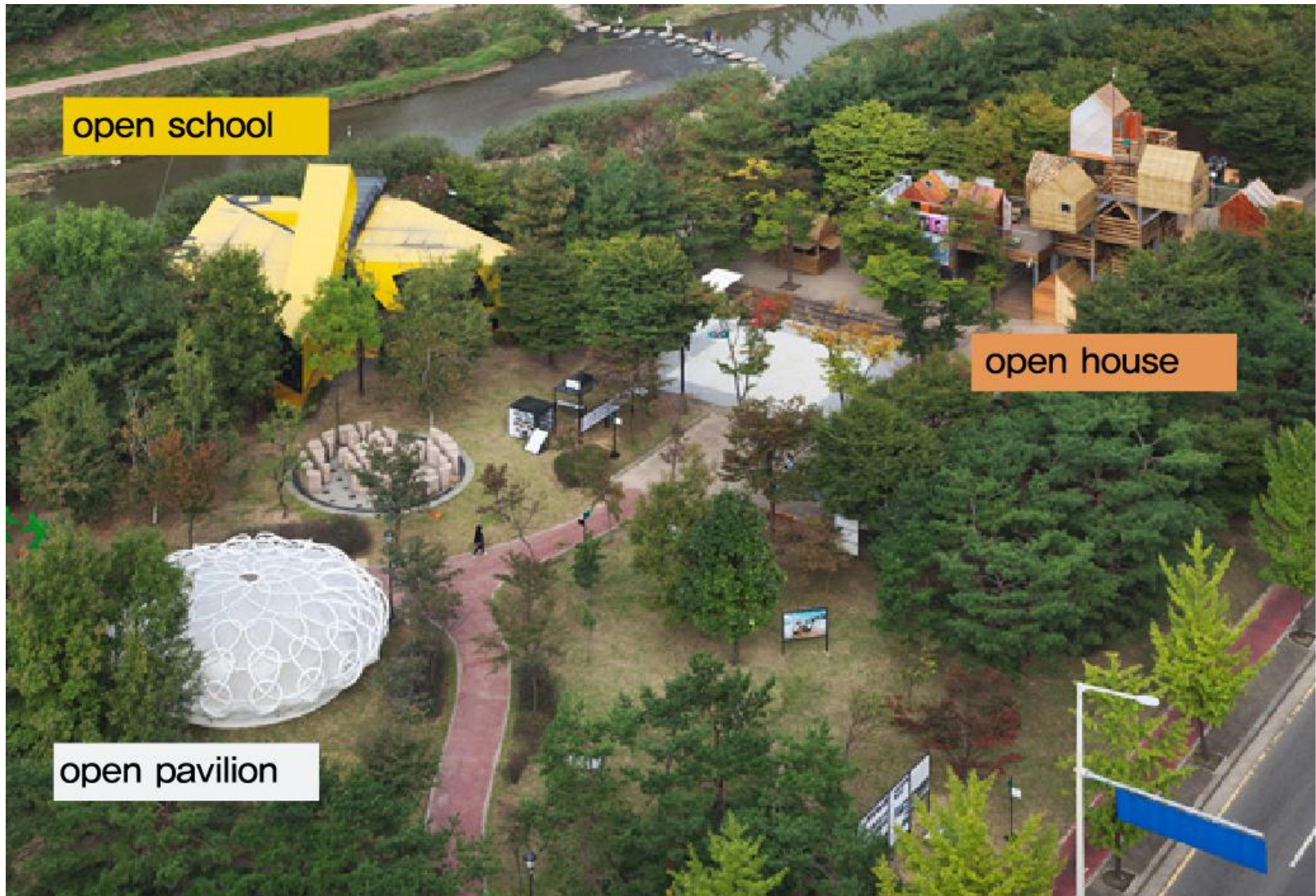
New Communities in open city

열린 도시 속의 새 동네











## open school



## open house





## open pavilion



### The Brand Houses

Tour of APAP 2010 with **Kyong Park** and a new book from Quodlibet present an astonishing view of life in modern **Korea**

di / by Lucia Tuzzi

509

### Le case di marca

Un giro ad APAP 2010 con **Kyong Park** e un libro di Quodlibet offrono una prospettiva sconvolgente sull'abitare in **Corea** oggi

509 A



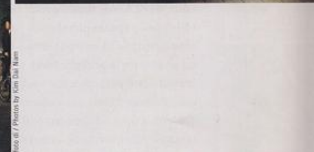
안양 1 동 자율방범대 초소



부흥동 자율방범대 초소



# Bang! Bang!





# 놀자, 방방! 윤현옥



놀이예술 아지트



놀이예술 탐사대



오동스튜디오



누구나다 방



불평합장단



지역신문 '우리 동네가 방방!' 배포



실버컨퍼런스 임금님귀는 당나귀 귀



꿈나무놀이예술북시장



교육프로그램 - 재활용장난감&개통수거



맞선프로젝트



청소 프로젝트



개통도우



방치된 도구 함께 쓰기, 미시적 커뮤니케이션하기





플랫폼 거기, 그곳



무늬만 벽화예술학교



무늬만 열린 예술학교



## 불평박물관 CMP



## 무늬만 커뮤니티 김월식



무늬만 공작소



재활용 자전거







'안양여성들의 수다' 진행장면1\_아파트 건축현장&여성행정가



'안양여성들의 수다' 장면2\_실내수영장&여성협회 회원



'안양여성들의 수다' 장면3\_안양여고&교사

## 자전거 프로젝트 자꼬모 카스타놀라



버리학교 워크숍



움직이는 텃밭 프로젝트 1

## 안양여성들의 수다 수잔레이시



## 열린 텃밭 마레티자 포르트초

2005 ~

그린리턴프로젝트(Green Return Project)

# 휴식 치유

안양시는 점진적으로 ‘그린리턴 프로젝트’를 진행하고 있다.

삼덕제지 공장을 삼덕공원으로 가축위생시험소를 명학공원으로 만드는 등,

민과 관의 농공업단지였던 장소를 녹색 공원으로 새롭게 조성하여

시민들의 품으로 다시 돌려주었다.

도시공간,  
자연으로  
되돌리다



## 삼덕공원 조성전 삼덕제지 부지



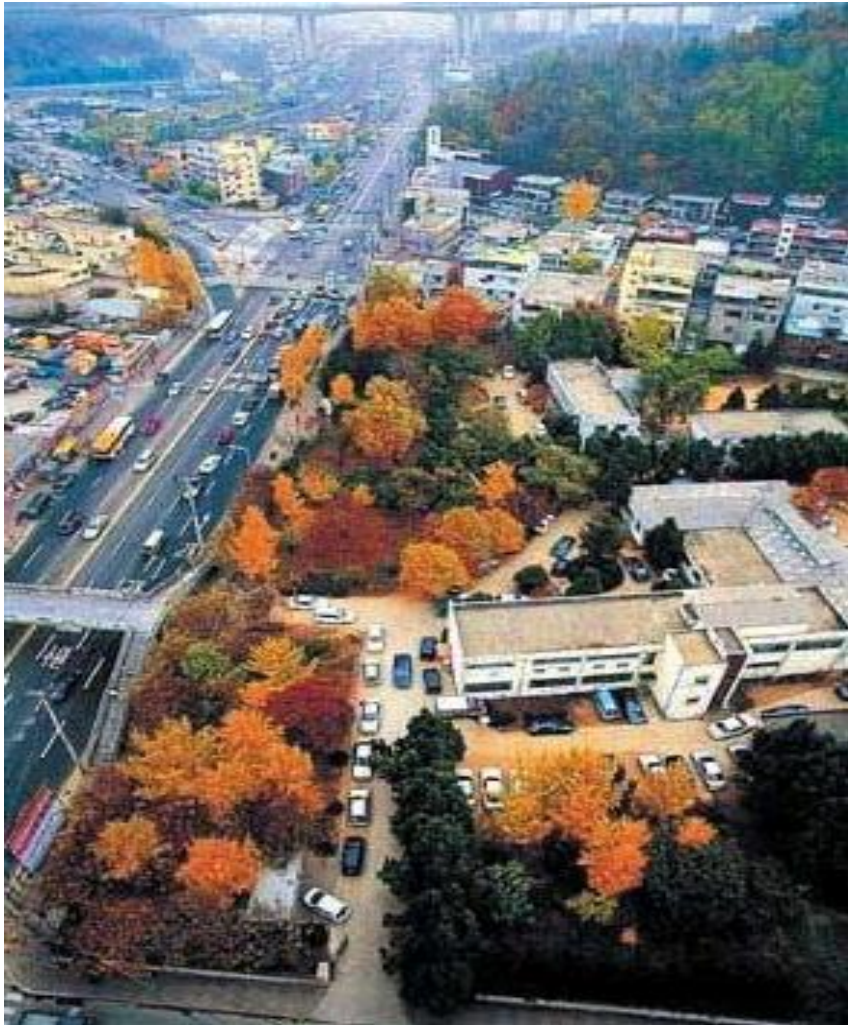


## 삼덕공원 조성 後



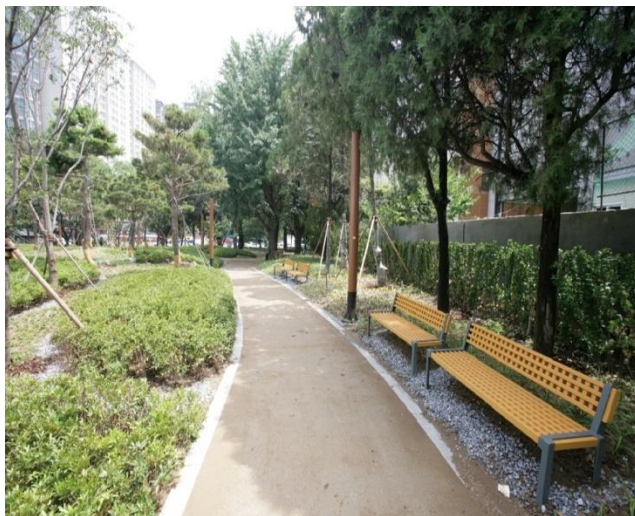


## 안양가축위생시험소





## 명학공원 조성 後





2008 ~ 2012

안양천 명소화 사업(Happy Walking Project)

# 생태 문화

안양천은 과거 오염하천으로 불렸던 오명을 벗고,  
2001년부터 안양천 살리기 종합계획을 수립하여  
수질개선, 수량 확보, 생태복원 사업을 하고 있다.

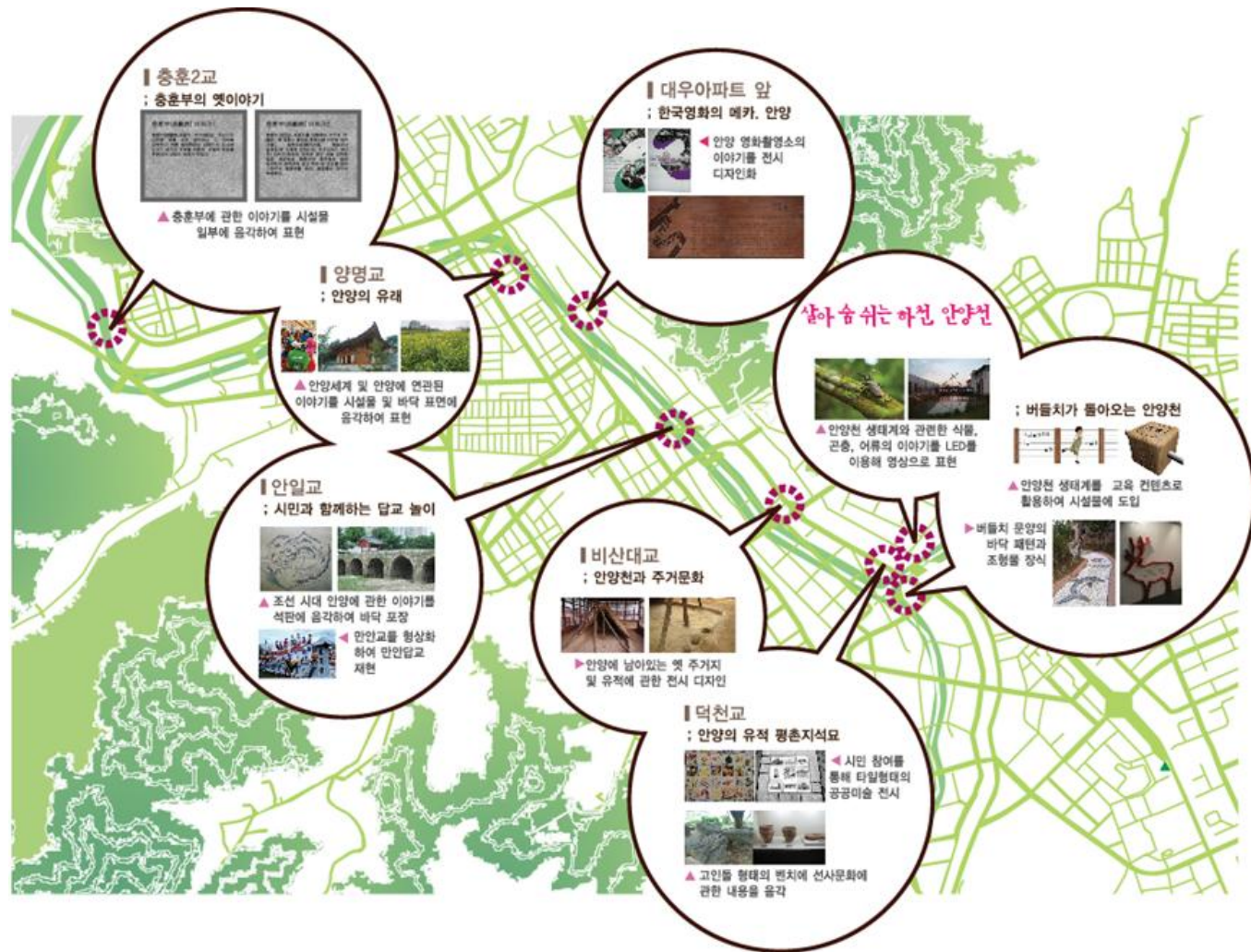
이에 안양천 명소화 사업 '해피워킹' 프로젝트를  
통해 안양천을 명소로 만들고,

시민과 가까이 다가가위 위해 다양한 볼거리와 휴식공간을  
공공디자인을 통해 새롭게 탈바꿈할 예정이다.

특별함이 가득한  
하천 산책길을  
만들다



# happy walking project





# happy walking project





## happy walking project





2005 ~

안양 간판정비 사업(Anyang Signboard Project)

# 일장일판 一場一板

안양시의 간판정비 사업은 간판에 대한  
시민들의 잘못된 생각을 바로잡는 데서부터 시작되었다.  
한 업소에 하나의 간판을 담아 전달하는 것이  
더욱 강력하게 소비자들에게 전달할 수 있다는 것을 계몽하는  
‘일장일판(一場一板)’이라는 표어를 만들었다.

하나의  
메시지로  
시선을  
모으다



## 광고물 정비사업

롯데리아도 바꿀 수 있을까?



광고물정비사업 = 간판을 통일하다.

개성과 차별화가 없다!



## 간판이 아름다운 거리



“간판을 디자인의 문제로 인식하다”





안양시의 도시디자인은  
사람과 자연에 의한, 사람과 자연을 위한 도시를 만드는 것이다.  
“자연과 함께하는 창조도시(디자인 에코이즘 안양)” 라는  
도시철학을 만들어  
과거를 기억하고, 현재를 투영하며  
미래의 자연과 인간이 살만한  
따뜻한 세상 만들기의 완성을 추구하는 것이다.

