



2012 공공디자인 공모사업 시골마을풍경 스케치사업

# 양지뜸 도자기굽는 마을 풍경 스케치



## □ 사업추진 실적(경위)

- 2012. 02. ~ : 사업 대상지 현황 조사 및 주민 접촉(연산면 청동1리 선정)  
마을 자원현황 분석 및 주민 사업 설명회 개최(마을 협의체 구성)
- 2012. 03. 08 : 2012공공디자인 공모사업 시골마을 풍경스케치 공모 신청
- 2012. 04. 19 : 공모사업 선정 및 보조금 교부 결정
- 2012. 08. 01 : 양지뜸 도자기 굽는마을 풍경스케치 사업 제안공모  
(협상에 의한 계약) 및 제안서 평가위원 모집공고
- 2012. 08. 28 : 제안서 접수 완료 및 평가위원 선정(7명)
- 2012. 09. 07 : 제안서 평가 및 협상 대상 업체 선정
- 2012. 09. 25 : 일상감사 의뢰
- 2012. 09. 26 : 사업수행업체와의 협상 완료 및 계약요청
- 2012. 10. 10 : 일상감사 의견에 따른 조치결과 통보
- 2012. 10. 10 : 주민설명회 개최(청동1리 마을회관)
- 2012. 11. 16 : 계약 완료
- 2012. 12. 06 : 도 경관심의(연산면사무소)
- 2013. 01. 03 : 도 경관심의 결과 반영회의(충남도청)
- 2013. 01. 15 : 도 경관심의 반영 재심의(충남도청)
- 현재 실시설계 진행중



# Contents

## I. 사업개요

1. 개요 ..... 01

## II. 양지뜸 도자기 굽는 마을 현황

1. 대상지 현황 ..... 03
2. 사업 배경 및 필요성 ..... 06

## III. 마을 발전방향 및 사업내용

1. 마을발전 방향..... 07
2. 사업 내용 ..... 09

## IV. 기대효과 및 관리방안

1. 기대효과 ..... 28
2. 관리방안 ..... 29
3. 활용방안 ..... 29

## 1. 개요

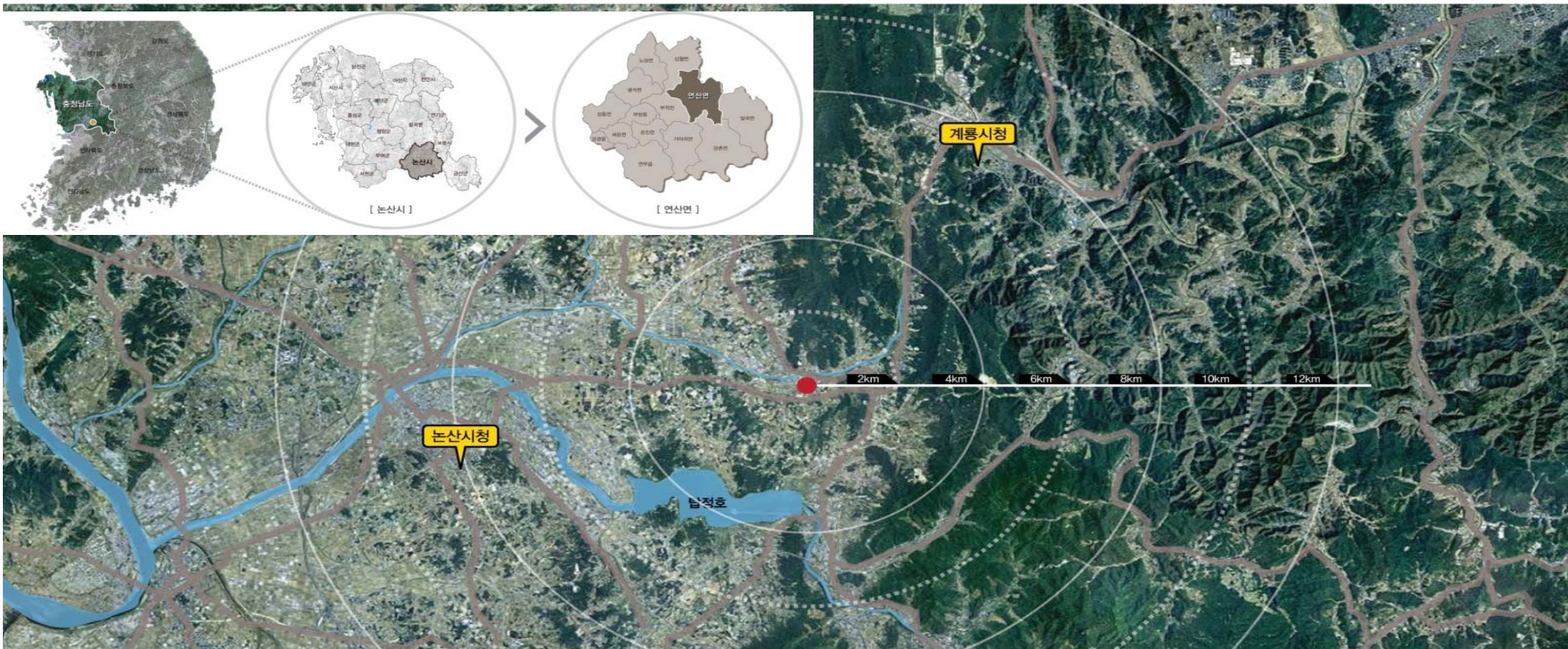
◎사업분야 : 시골마을 풍경스케치

◎사업명 : 『양지뜸 도자기 굽는 마을 풍경스케치』

◎사업규모 : 110백만원

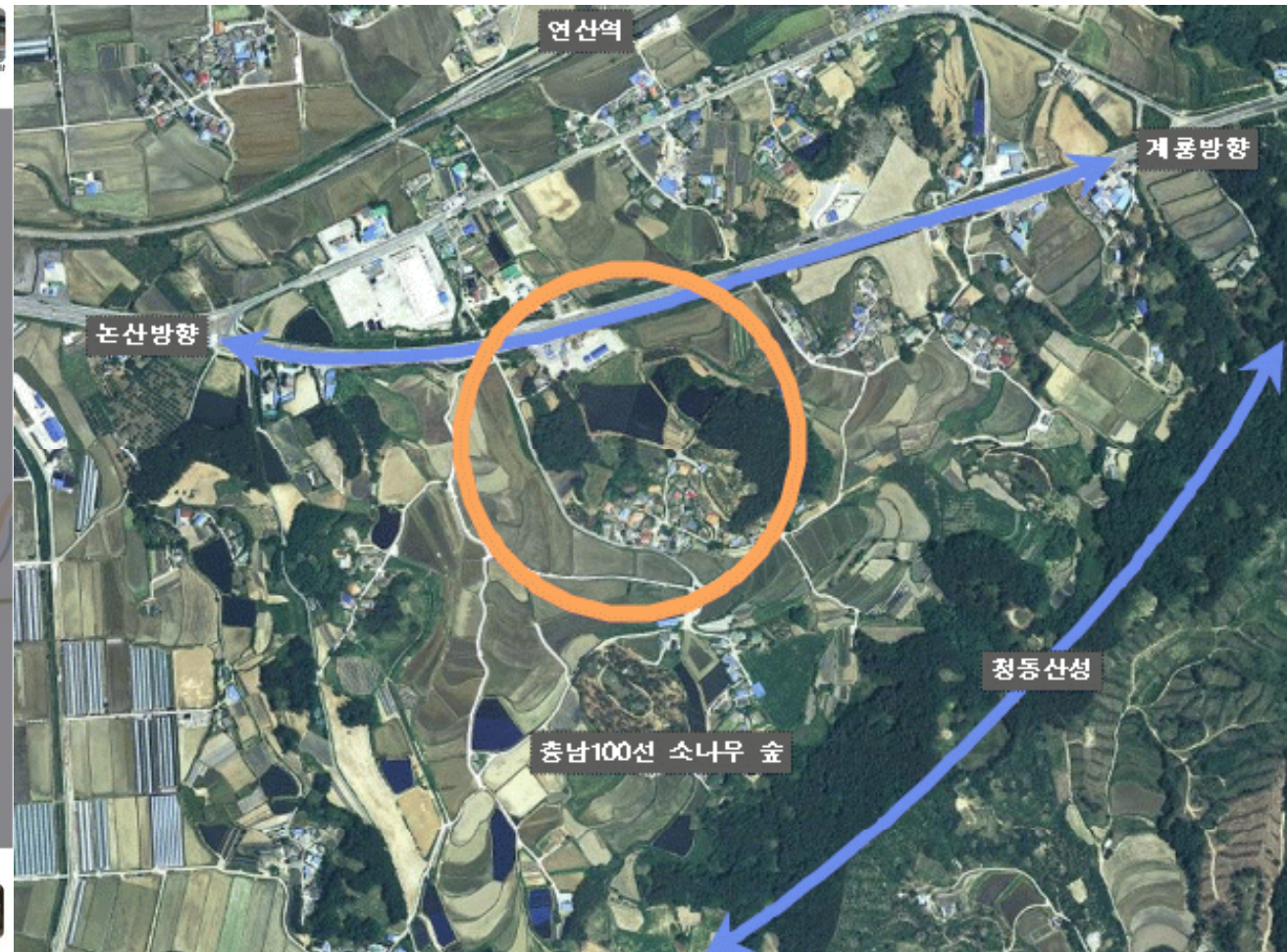
◎사업위치 : 충청남도 논산시 연산면 청동리 450번지 일원(청동리 양지뜸)

◎ 시청 소재지까지의 거리, 소요시간 : 논산시청 : 8km, 15분 소요, 계룡시청 : 6km, 10분 소요



## ◎양지뜸 마을 소개

백제시대의 청동산성을 병풍으로 오래 전부터 효자가 많은 지역으로 **효자비**와 **효자문** 등의 문화재가 산재  
별이 좋아 이름 붙은 **양지뜸마을** 전면에는 충청남도 100선 소나무 숲으로 지정된 가평이씨 제실이 있으며,  
최근 추진 중인 3농 혁신사업의 대상지로 마을 주민들의 자발적 참여가 높은 농촌마을임.  
이번사업으로 양지뜸마을 고유의 아름다운 이야기를 테마에 담은 공공디자인 실현으로 친근감 있고 사랑  
받는 시골 마을로 거듭나며, 침체된 농촌마을에 활기를 불어넣어 밝고 명랑한 분위기의 품격 있고 행복한  
마을로 개선 하고자 함.



## Ⅱ. 양지뜸 도자기 굽는 마을 현황

2012 공공디자인 공모사업  
시골마을풍경 스케치사업

### 1. 대상지 현황

◎사업 대상지의 일반적 현황

◦ 인구(농가인구포함) 현황

자연 마을명	인구수 (명)			가구 수 (호)			
	계	남	여	계	농가	어가	비농어가
청동1리	119	58	61	64	56	-	8
양지뜸 도자기 굽는마을	50	19	31	30	28	-	2

◦ 연령별 인구구조 현황

구분		청동 1리		양지뜸 도자기 굽는 마을	
		인구	비중	인구	비중
합계		100	100	50	100
연령	14세 이하	9	7.6	-	0
	15~29세	10	8.5	2	4.0
	30~49세	24	20.1	3	6.0
	50~64세	24	20.1	7	14.0
	65세 이상	52	43.7	38	76.0

◦ 지역문화재 현황

구 분	총계	국가지정 문화재							지방지정 문화재					기타 문화재 자료
		계	국 보	보물	사적	천연 기념물	중요민 속자료	주요무형 문화재	계	유형 문화재	기념물	민속 자료	무형 문화재	
논산시	92	14	-	9	2	1	2	-	44	24	15	4	1	34
연산면	30	4	-	3	1	1	-	-	13	6	5	1	1	13
청동1	2											1		1

## Ⅱ. 양지뜸 도자기 굽는 마을 현황

2012 공공디자인 공모사업  
시골마을풍경 스케치사업

### ◎대상지 지역 문화행사 현황

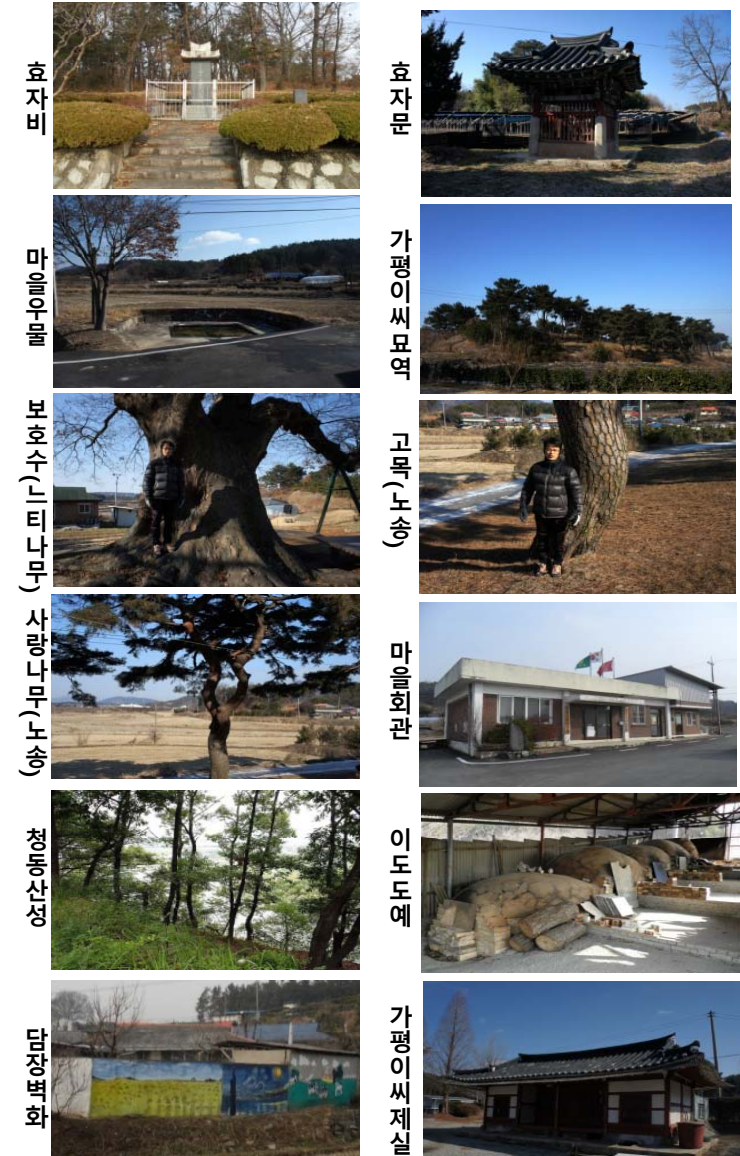
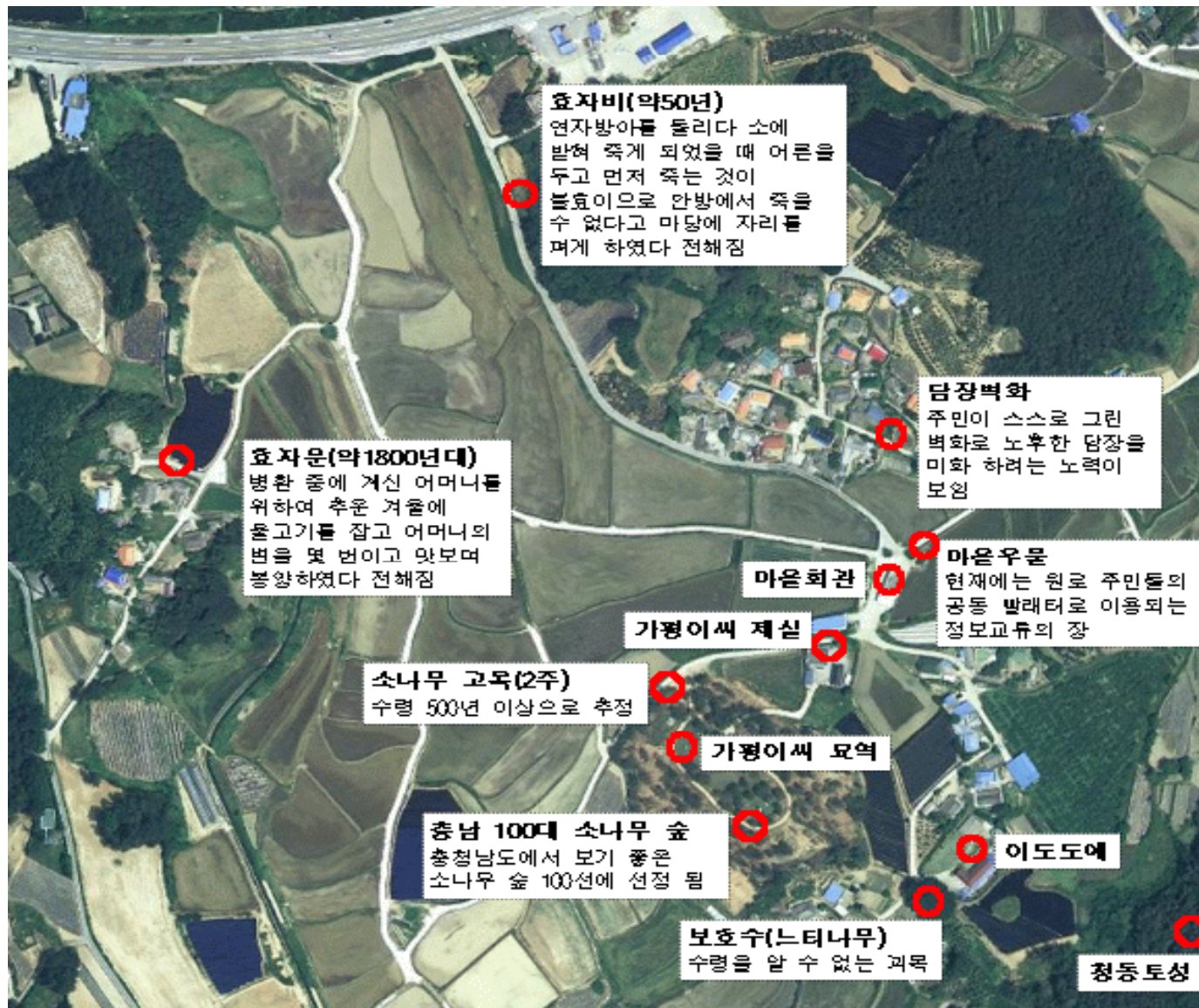
향토문화축제	시행 월	장 소	축제 주요내용	주최
연산대추축제	매년10월경 (기간:3일)	연산전통장터	<ul style="list-style-type: none"> <li>계백장군과 오천결사대 진혼제</li> <li>대추씨 멀리뺄기</li> <li>대추고을가요제 등</li> </ul>	연산면 및 축제추진위원회
연산백중놀이	음력7월15일 (기간:1일)	연산백중놀이전수관 연산천변 연산전통장터	<ul style="list-style-type: none"> <li>풍물놀이마당</li> <li>농신제, 효자효부포상</li> <li>기싸움, 기세배 등</li> </ul>	연산백중놀이보존회
철도문화체험	연중	연산역	<ul style="list-style-type: none"> <li>철도문화체험</li> <li>급수탑견학</li> <li>도예체험 /서예체험 등</li> </ul>	코레일 연산역



## II. 양지뜸 도자기 굽는 마을 현황

2012 공공디자인 공모사업  
시골마을풍경 스케치사업

◎사업 대상지의 자원 현황



### 2. 사업 배경 및 필요성

#### ◎사업 대상지 종합 평가

- 1 양지뜸 도자기 굽는 마을 주변에 유·무형의 문화자원이 풍부하여 볼거리 제공이 용이함  
찾아오는 도자기 체험객수 년 1000명 (유·초·중·고 학생, 도자기 동호회, 가족단위 등)
- 2 양지뜸 도자기 굽는 마을에 거주하는 인적자원(도예가, 서양화가)을 갖추고 있음  
건양대학교, 코레일, 농협 등 학교, 유관기관 인적자원 확보가 유리함
- 3 예로부터 전해오는 마을의 이야기(효자)가 풍부함  
도자체험을 위해 찾아오는 어린이들로 웃음꽃 피는 마을
- 4 주민들이 적극적이며, 자발적 참여의지(담장 및 창고철거)가 강함  
청동1리 양지뜸 도자기굽는 마을 3色 프로젝트를 통해 발전 가능한 기틀을 마련

함

주민 대다수(70%)가 고령으로 노후주택 등 열악한 농촌환경개선이 꼭 필요한 지역임  
어두운 터널, 험소한 마을길, 노후화된 마을회관 공공디자인 개선 시급



#### 1. 마을 발전 방향

##### ◎양지뜸 도자기 굽는 마을 발전방향

###### - 모두가 행복한 살기 좋은 농촌 양지뜸 도자기 굽는 마을

사람이 중심이 되어 보다 많은 사람들이 행복할 수 있는 유니버설 디자인의 개념을 실현하는 공공디자인을 추진하여, 지역 주민에게 자긍심을 고취하며 방문객에게 안전하고 편리한 이미지를 형성할 수 있는 살기 좋은 양지뜸마을을 조성한다



###### - 양지뜸 이야기가 오감으로 느껴지는 농촌문화마을

예로부터 별이 좋아 양지뜸마을이라 불린 대상지의 생활문화 자원을 발굴하고 적극 활용하여 주민과 방문자가 온 몸으로 보고, 듣고, 맡고, 만지며 느낄 수 있는 풍요롭고 정감 있는 이야기 속의 농촌문화마을을 조성한다.



###### - 양지뜸 마을 주민이 만들어가는 활기찬 테마마을

양지뜸마을 고유의 역사, 문화, 정서를 반영하는 디자인으로 마을 경관을 향상시키고, 마을에 거주하는 예술가와 관심 있는 주민이 직접 디자인 작업에 참여하는 등, 주민 공동 활동을 통한 자발적 풍경스케치 테마마을 조성한다.



#### ◎사업의 기본방향

##### 지역 주민들에게 기회를 부여하고 적극적이며 자발적인 참여를 유도

사업 추진 시 주민참여의 기회를 확대하여 내 마을은 내 손으로 가꾼다는 자발적 참여를 유도 함으로서 마을에 대한 관심과 애착심을 유발하여 주민의 행복지수를 높인다.

##### 전문가의 자문 및 발전적인 의견을 사업에 적극 반영

마을의 현안 문제에 국한되지 않고 장기적 발전방향을 명확히 설정하며, 주민이 주체가 되는 지속적 사업의 질적 향상을 확보할 수 있도록 전문분야의 자문과 의견을 적극 수용한다.

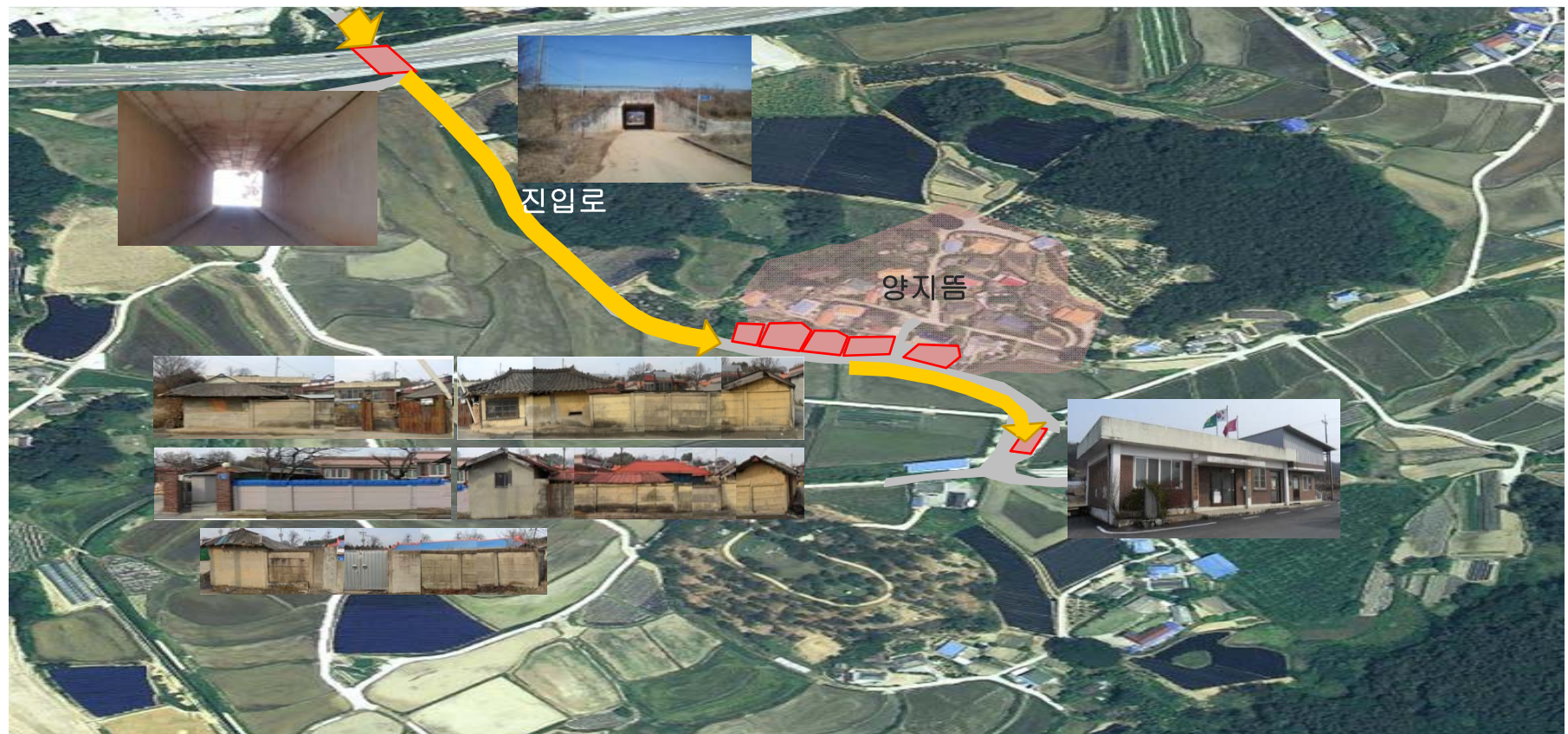
##### 농촌문화마을 조성의 기준이 되는 선도 사례를 제시

농촌의 문화를 형성하는 선도 사업으로 추진하여 주변 마을의 관심을 유발시켜 마을의 정서를 담은 농촌 경관정비의 기준을 구축한다.

## 2. 사업내용

◎ 양지뜸 도자기 굽는 마을 3色 풍경 스케치

사업명	위치(사업량)	내용
양지뜸 터널 행복한 가족사진 도자벽화만들기	계백로 터널(1개소)	터널입구 도자벽, 터널내부벽화, 마을입구사인 등
아름다운 마을길 미술관 조성	청동리 450번지일원(주택:5호/ 약180m)	담장·꾸미기(수선, 벽화, 부조), 지붕도색, 펜스설치 등
무지개색 다목적 마을회관정비	청동리 412-2(2층/ 약300㎡)	회관 도색 및 상단 부 상징이미지도자설치



◎ 양지뜸 마을 입구터널 및 안내사인 개선(안)



변경 전



변경 후



종합안내사인



설명사인



유도사인

© 양지뜸 마을 담장갤러리(안)



© 양지뜸 마을 회관 개선(안)



1차 경관심의      2차 심의      3차 심의

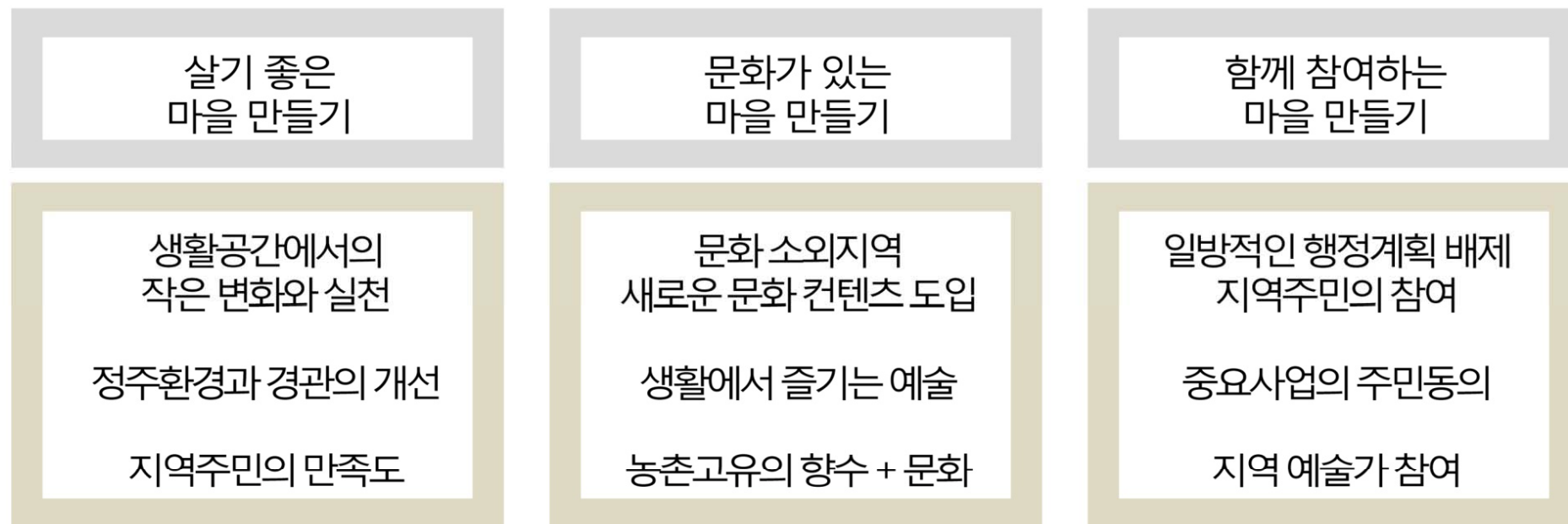
**사업전반에 대한 마스터플랜 재정립이 필요하다!!**

1.단기적인 실행목표와 향후 계획의 단계적수립

2.디자인 개발 내용의 구체적인 표현 필요

3.디자인계획 ➡ 향후프로그램 운영 ➡ 발전적인 방향제시

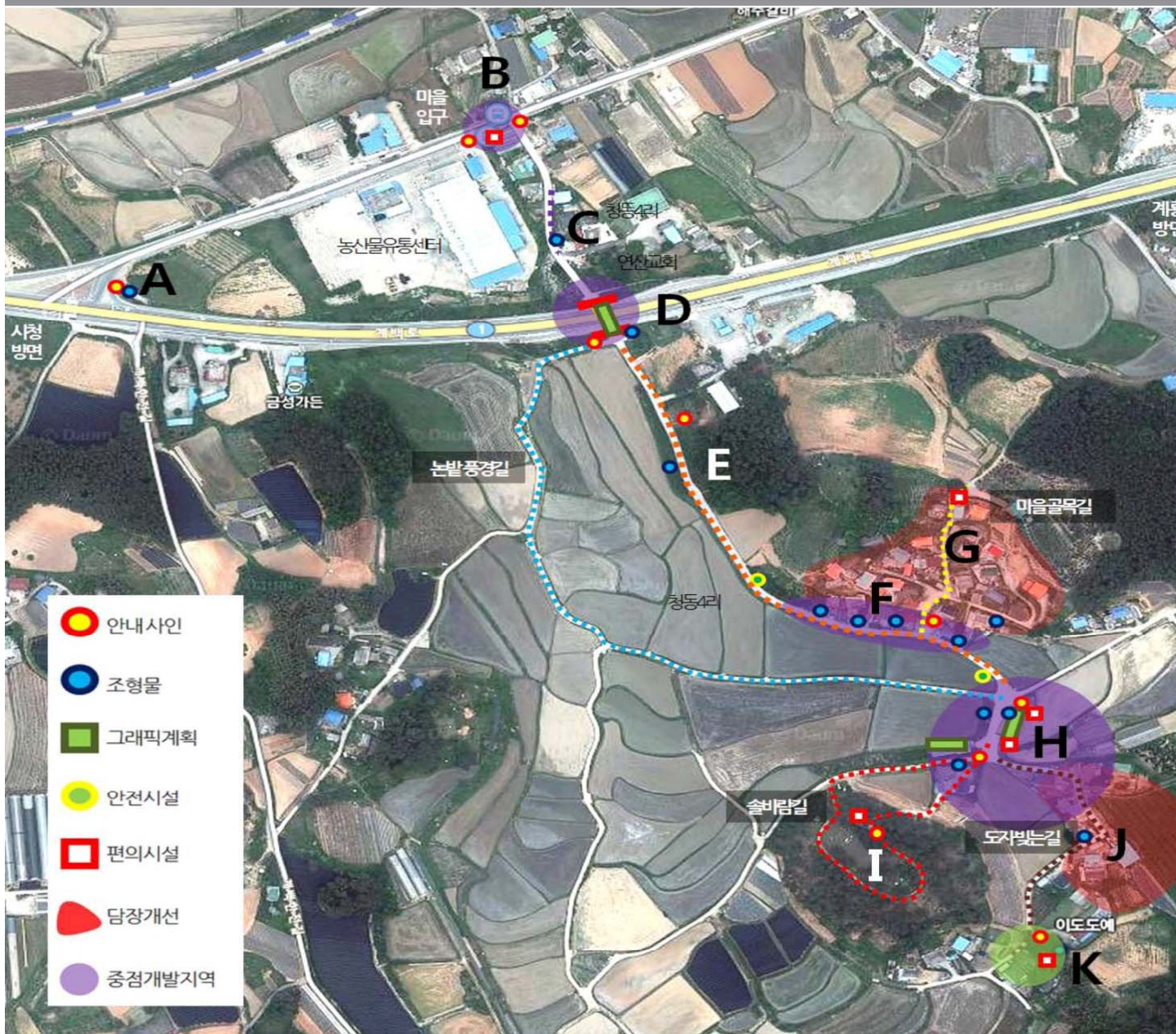
#### 양지뜸 도자기 굽는 마을 풍경스케치 사업 기본 방향



환경변화에 다른 새로운 농촌마을 만들기의 대안

### Ⅲ. 마을 발전방향 및 사업내용

2012 공공디자인 공모사업  
시골마을풍경 스케치사업

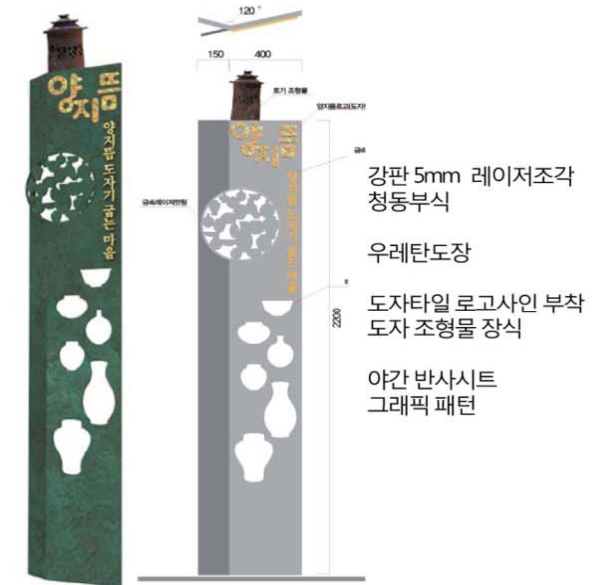


- A** 계백로 입구에서의 안내기능  
방향안내 사인
- B** 청동길에서 마을입구  
버스정류장 리모델링 양지뜸 마을 안내사인
- C** 계백로 암거 전 까지 진입과정  
주택 담장에 마을이야기 구성
- D** 마을입구 암거 입면계획  
암거내 벽화작업 및 갤러리 구성  
암거 진입 후 마을길 안내사인
- E** 진입로  
효자비 안내사인 조망점 조형물 안전시설
- F** 마을 담장 갤러리  
노후담장 개선 도자조형물 설치
- G** 마을 골목길 조성 담장개선 지붕색채 계획  
마을 쉼터조성
- H** 주민회관 입면 개선 상징조형물  
주민 쉼터 조성 자전거 주차장설치  
주요시설 안내 사인  
우물정 설치 및 주변 환경 디자인개선계획
- I** 솔바람길 조성 (소나무 숲길)  
대추나무 식재
- J** 도자기 빛는 길 조성  
주택담장 개선 도자조형물 설치
- K** 생활도자기 체험공간  
느타나무 쉼터 사인

### Ⅲ. 마을 발전방향 및 사업내용

2012 공공디자인 공모사업  
시골마을풍경 스케치사업

#### A 계백로 입구에서의 안내기능 방향안내사인



#### B 청동길에서 마을입구 버스정류장 리모델링 양지뜸 마을 안내사인



기존 버스 정류장의 리모델링

청동부식 연출 도장  
콜텐 부식 철판 연출 도장

청동리에 대한 마을 안내사인  
시트 그래픽

도자 조형물 장식  
감성적 연출

버스정류장 리모델링 대안  
강한 원색조의 색상 배제 > 재질감 강조



### Ⅲ. 마을 발전방향 및 사업내용

2012 공공디자인 공모사업  
시골마을풍경 스케치사업

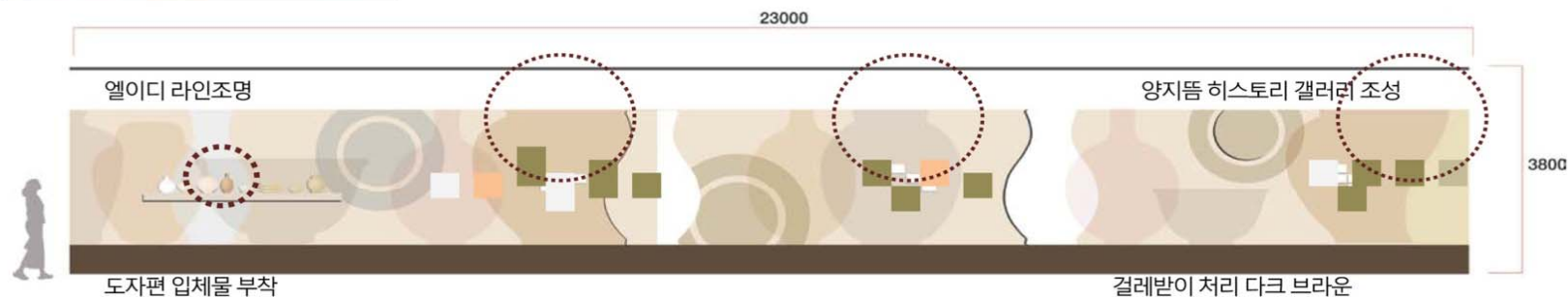
#### D 마을입구 암거 입면계획 암거내 벽화작업 및 갤러리 구성 암거 진입 후 마을길 안내사인



담채화 분위기  
레이어의 겹치기 효과 입체조형요소 구성  
백제토기 이야기



양지뜸 마을이야기  
마을사람들의 이야기를 주제로 벽 조형물 구성  
전사타일 또는 포슬렌화



### Ⅲ. 마을 발전방향 및 사업내용

#### C 계백로 암거 전 까지 진입과정 주택 담장 > 이야기가 있는 마을담장



마을입구  
청동4리 구역

이야기가 있는 담장

기존의 돌담 위에  
토용으로 이야기를 구성  
현재 건축요소를 존중

주민들의 이야기



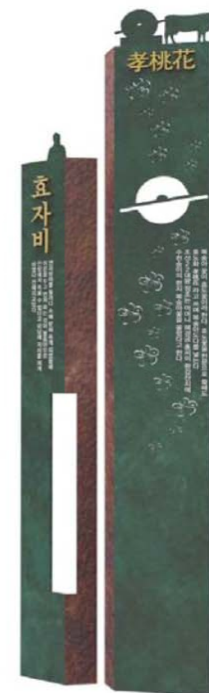
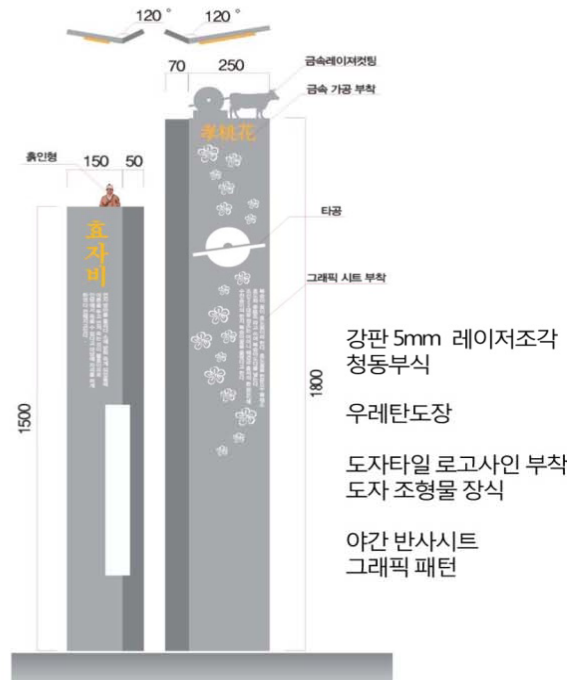
#### 스토리가 있는 골목길 담장



마을 주민 인터뷰  
주민의 직 간접적인 참여

교훈 가족사 등 개인적인 감성

#### E 진입로 효자비 안내사인 조망점 조형물

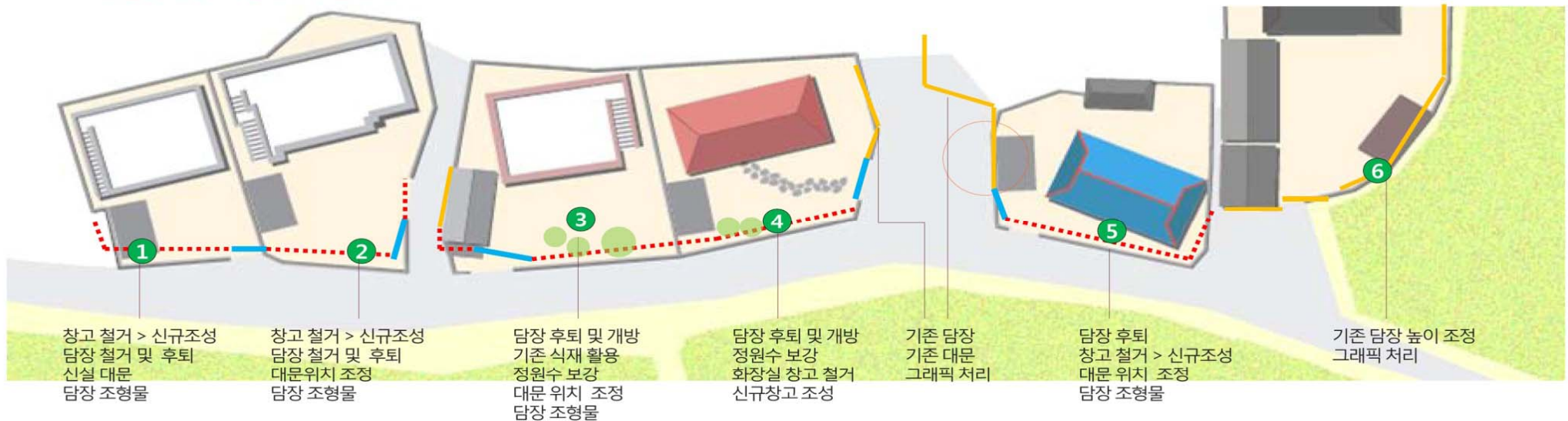


#### 색깔이 바뀌는 풍경을 담으세요

마을길 주요 조망점  
포토존 계획 > 프레임 도자조형물과 풍경설치



## F 마을 담장 갤러리 노후담장 개선 마을이야기 갤러리



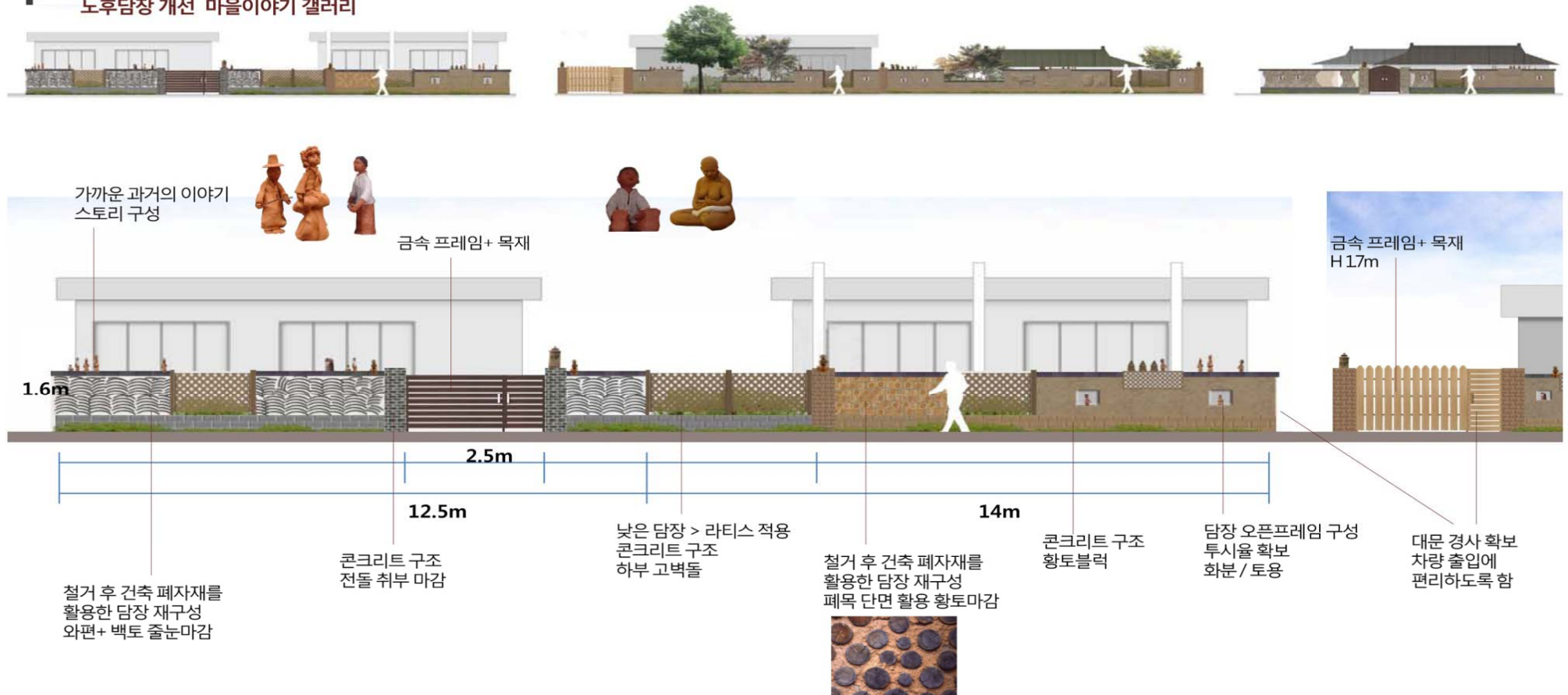
## Story Wall



### Ⅲ. 마을 발전방향 및 사업내용

2012 공공디자인 공모사업  
시골마을풍경 스케치사업

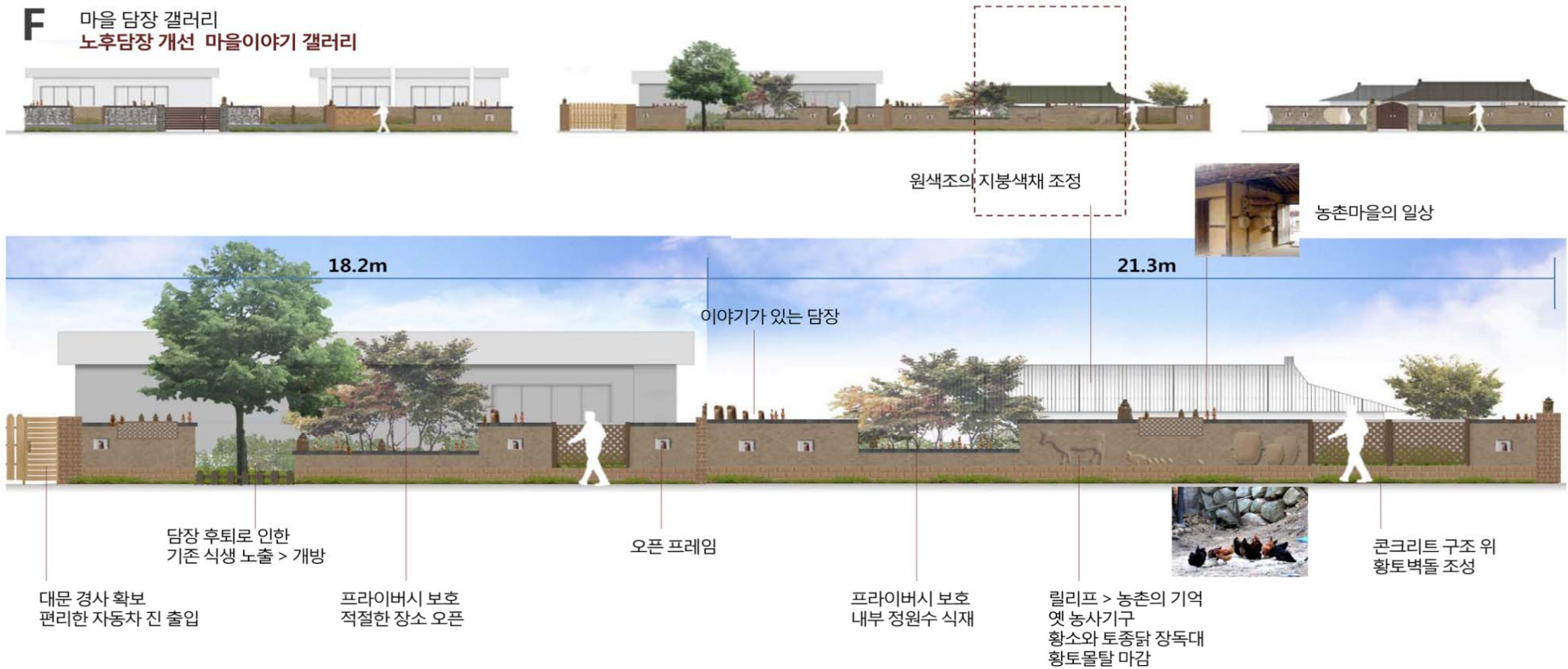
#### F 마을 담장 갤러리 노후담장 개선 마을이야기 갤러리



### Ⅲ. 마을 발전방향 및 사업내용

2012 공공디자인 공모사업  
시골마을풍경 스케치사업

#### F 마을 담장 갤러리 노후담장 개선 마을이야기 갤러리



기존 지붕색채 변경



### Ⅲ. 마을 발전방향 및 사업내용

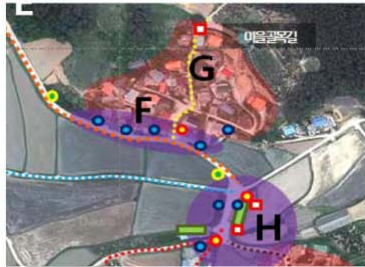
2012 공공디자인 공모사업  
시골마을풍경 스케치사업



### Ⅲ. 마을 발전방향 및 사업내용

2012 공공디자인 공모사업  
시골마을풍경 스케치사업

#### G 마을 골목길 조성 담장개선 지붕색채 계획 마을 쉼터조성



마을 언덕 위 느티나무  
쉼터조성  
충남 인증 공공시설물 적용



#### 관장 (○)



근접한 건축물과 동일색 유사색적용



그래픽 사용을 자제해 주변경관과 조화



통일된 지붕색채



건축물보다 채도가 낮은 담장

#### 지양 (×)



근접한 건축물과 이질감 있는 색 사용



과도한 그래픽 사용



이질적이고 자연 경관을 해치는 지붕색채



건축물보다 채도가 높은 담장

전형적인 농촌주택 건축재료 > 한정된 색상 사용 불가피  
최근 저채도 중명도의 기본 제품 생산

고채도 원색적인 재료 사용 자제 > 디자인 권고  
정돈된 색상 > 차분하게 정리된 경관을 경험

## H 주민회관 입면 개선 색채계획



전반적으로 침체되어 있는 대상지의 중심에 위치  
마을 커뮤니티의 중심  
경쾌하고 보다 젊은 분위기의 생동감 강조할 필요

자연경관과의 조화성  
공공건물로서의 존재위치 / 색상이 너무 많고 화려함



대안1



대안2



대안3

### Ⅲ. 마을 발전방향 및 사업내용

2012 공공디자인 공모사업  
시골마을풍경 스케치사업

#### H 함께 만드는 우리마을 이야기



청동리 양지뜸의 생태문화지도  
인문 자연 역사  
개인적인 이야기들을 집대성하여  
마을 주민 모두의 역사와 기록이 담길 수 있는  
양지뜸마을 추억의 앨범

남기고 싶은 이야기들



### Ⅲ. 마을 발전방향 및 사업내용

2012 공공디자인 공모사업  
시골마을풍경 스케치사업

#### H 우물정 설치 및 주변환경 디자인 개선계획

마르지 않는 양지뜸 우물  
콘크리트 포장으로 농촌풍경과 어울리지 않고  
기능적으로 제 기능을 다하지 못하고 있음

전통적인 소재와 현대적인 방법으로  
우물가 주변 경관을 리모델링하고  
마을의 경관 자산으로 관리되도록 함

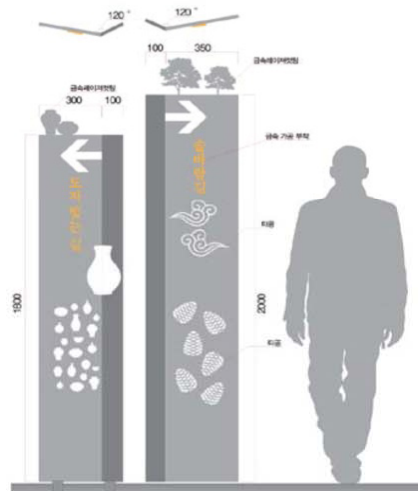


오염을 막는 빨래터

바닥 판석

우물이야기 설명  
안내사인

#### H 지역 안내사인 공공자전거 주차장

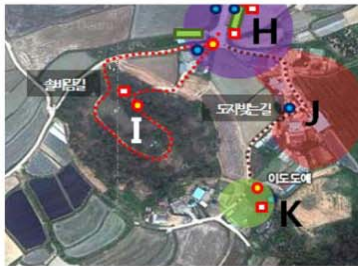


연산역 연계 프로그램으로 공공자전거 운용  
연산역 프로젝트의 한 구간으로 발전 가능성

주민센터 옆 자전거 주차공간 조성  
충남도 인증제품 적용 (프레임 주 칼라 조정)



## I 슬바람길 조성 (소나무 숲길)



## 소나무 숲에서 부는 바람 산책로



묘역 공원에 조성된 휴게 시설



대추나무 식재 예정 대상지

## K 생활도자기 체험공간 느타나무 쉼터사인



## 느타나무의 전설이 있습니다



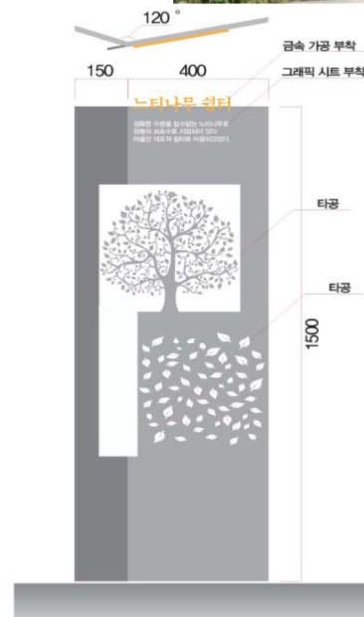
식생을 고려한 시설물의 배치  
판석 구조 위에 고정

강판 5mm 레이저조각  
청동부식

우레탄도장

금속도장 로고사인 부착  
도자 조형물 장식

야간 반사시트  
그래픽 패턴



### 1. 기대효과

#### 침체된 고령화 마을 활력화

- 출향인들의 애향심 고취와 어린이의 웃음소리로 시골마을 활력불어넣기
- 외래 방문객 증가로 지역 농산물 직거래 판매 기대
- 연산역 철도체험, 대추축제, 백중놀이, 지역문화재를 통한 아름다운 마을 알리기

#### 재능기부 활성화

- 공예가 협회, 미술가협회의 예술재능 기부
- 대학교의 전문교수의 컨설팅
- 체험객, 외래인, 대학생 등 기부문화 확산

#### 주민참여 공공디자인 프로젝트 확산

- 주민과 함께 풍경스케치 사업 진행
- 사업구상부터 추진과정, 사후관리까지 주민과 협력
- 지역주민 자율추진에 따른 활기찬 시골마을 모범적인 성공사례 기대

#### 주5일 수업제에 따른 주말프로그램 연계개발

- 아동, 청소년의 여가 문화 및 가족 학습문화 조성에 일조
- 세대·계층·가족간 공동체 화합유도
- 지역의 다양한 문화예술 콘텐츠개발과 운영으로 청소년 창의적 교육활성화 도모

### 2. 사후 관리 방안

#### 거주민의 자발적 운영체제 구축

양지뜸 도자기 굽는 마을의 주민자치위원회를 비롯한 자생단체와 마을에 거주하는 예술가 등이 주축이 되는 주민운영위원회를 결성하여 자주적인 관리시스템을 구축한다.

#### 지속적인 업그레이드(Up-grade)

기 시행된 관련 선진지를 벤치마킹하고, 전문가의 연구평가 의견을 적극 수렴하고 지속적인 업그레이드를 실시하여 주변 지역 문화 환경의 변화에 대응할 수 있도록 한다.

### 3. 사후 활용 방안

#### 지역의 다양한 문화행사와 연계한 공동 활동 참여

기 실행중인 주변 문화행사와 연계하여 마을을 홍보하며, 다양한 체험활동 프로그램 개발을 통해 주민의 공동참여 기회를 확대한다.

#### 지역 문화자원으로 개발 및 농촌경제 활성화

점진적으로 마을 전역으로 확대하여 시골마을의 정취가 전해지는 지역 문화자원으로 개발  
농촌공간을 새로운 삶의 터전으로 인식, 잘사는 농촌, 행복한 농촌주민 역량 강화

시골마을은 우리의 과거 속 풍경이 아닌  
우리가 가꾸어 나아갈  
새로운 미래이자 희망 입니다.

감 사 합 니 다

