

V. 부록 3 : 읍소재지 종합정비 사업계획서(예시)

읍/면소재지종합정비사업

사 업 명	○○읍/면(동)소재지종합정비사업			
신청대상 지역개요	위 치	○○도 ○○시·군 ○○읍·면 ○○리 외 개리		
	면 적	㎡ (대지 , 임야 , 농경지 , 기타)		
	인구수	총 명 (남자 : 명, 여자 : 명)		
	가구수	총 호 (농가 : 호 비농가 : 호)		
	농경지 면적	ha (논 , 밭 , 과수원) ※ 친환경농업단지면적 : ha (논 , 밭 , 과수원)		
	산림면적	ha (국유림 , 공유림 , 사유림)		
	보유시설	상업시설	(상설시장, 오일장 등)	
교육시설		(유치원, 초등학교, 중등학교, 고등학교 등)		
문화시설		(복지회관, 도서관, 대중목욕탕 등)		
사업개요	소요사업비	○○○백만원(국고 , 지방비 , 자부담)		
	사업기간	○○년 ~ ○○년(○년간)		
	주요 사업내용	기초생활	○○조성(00백만원), △△정비(00백만원) 등	
		복지사업	○○조성(00백만원), △△정비(00백만원) 등	
기타사업		○○조성(00백만원), △△정비(00백만원) 등		
<p>○○읍/면소재지종합정비사업을 위와 같이 신청합니다.</p> <p style="text-align: right;">년 . .</p> <p style="text-align: center;">○ ○ 시 장(군수)</p>				

공간정보시스템 입력양식(EXCEL)-별첨

【 읍/면소재지 종합정비사업 개요 】

- 목 적 : 농어촌지역의 거점공간인 읍면소재지에 교육, 문화, 복지시설 등의 불특정 다수 주민이 이용 가능한 적정수준의 시설을 확충함으로써 읍면소재지의 거점기능을 강화하고 기초서비스 기능 향상을 도모
- 사업기간 : 4년간
- 사업량 : 시·군 당 1개 읍 또는 면소재지 이내
- 지원한도 : 읍(동)지역 100억원 이내, 면지역 70억원 내외
- 지원기준 : 국비 70%, 지방비 30%
- 지원내용
 - 읍면소재지 기초서비스 기능향상을 위한 기초생활기반확충 및 지역경관개선사업 중심(주거환경개선사업 추진 가능)
 - 지역역량강화사업(총사업비의 10% 범위 내)
- 지원제외
 - 일반농산어촌개발사업의 지원제외 사업
 - 일반농산어촌개발사업의 취지에 맞지 않은 사업
 - 읍면소재지종합정비사업, 소도읍사업 등을 지원받은 지역
 - 체험객이나 방문객을 위한 복합시설의 용지구입비(공공시설의 부지에 제공되는 토지구입비는 지원가능. 다만 토지구입비가 개별 사업비의 50%를 초과하지 못함)
- 기타 유의사항
 - 읍면발전협의회(20인 이내) 구성·운영
 - 획일적 계획수립 지양(총 사업비의 최소 20% 이상 경관계획수립 및 지역경관개선 분야에 투자)
 - 읍/면 소재지가 아닌 인근 마을에 투자 지양(소재지 거점기능 강화)
 - 경관개선은 집단적인 정비사업에 한하여 지원하고 사유 시설물은 시설비의 20%를 수혜자가 부담

○○읍/면(동)소재지 종합정비 사업계획서

○○○○도 ○○시/군

○○읍/면(동)소재지 종합정비 사업계획서

1. 계획서의 현황자료는 필요에 따라 사진과 도면을 첨부하여 설명하고 전체분량은 30page 이내로 작성 권고

I. 사업대상지 개요

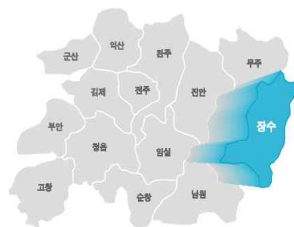
1. 공간적 범위

- 사업대상지 사업계획도(1/50,000 ~ 1/25,000 지형도 등에 A3로 작성)

○○읍(면)소재지 종합정비 사업계획도



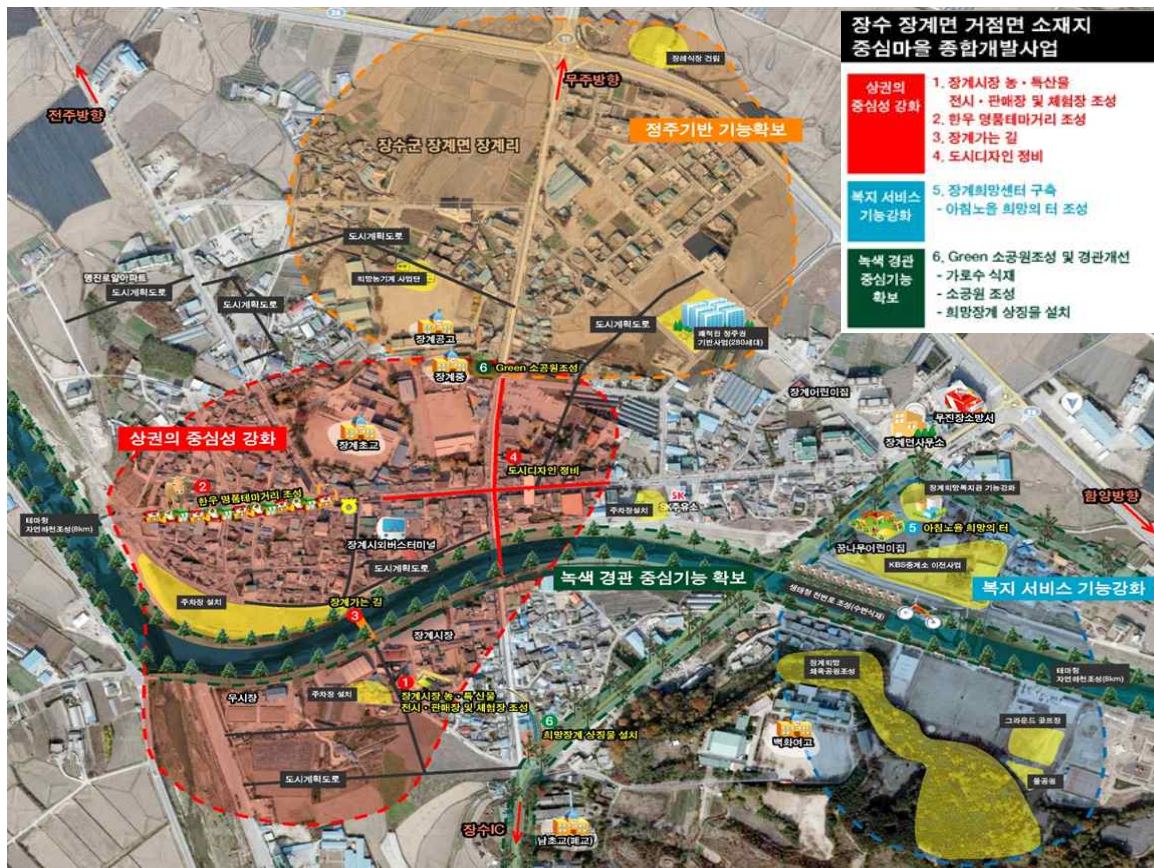
<전국>



<전라북도>



<장수군>



※ 지형도내에 적당한 여백을 활용하여 시군지역에서 해당 읍면소재지의 위치와 사업장소의

위치가 파악될 수 있도록 표기

○ 사업대상지 범위설정

- 대상지역 범위 : 대상지에 포함되는 법정리명, 행정리명, 자연마을명 기입

- 범위설정 배경

* 읍(면)소재지를 포함한 하나의 동일 생활권, 상업권 등을 형성하고 있는 지역으로 읍(면)단위의 중심공간으로써 역할을 수행하고 있는 지역

* 단, 지형적으로 마을간 연계가 어려우며, 생활권과 상업권 등이 전혀 틀려 객관적으로 동일한 대상지라고 볼 수 없는 지역을 임의적으로 포함시키는 것은 지양

(읍(면)소재지 : 읍(면)사무소가 위치한 마을(행정리)을 의미함)

2. 지역현황

가. 사업대상지 연혁

○ 위 치 : 도 시·군 면 리 외 개리

- 법정리() , 행정리() , 자연마을()

* 사업대상 지역내의 법정리, 행정리 및 자연마을(수)와 리명을 기재

○ ○○읍(면) : 법정리수(), 행정리수(), 자연마을수()

* 사업대상 지역이 속한 읍(면)의 법정리, 행정리, 자연마을수를 기재

○ 인접 읍·면 또는 시·군까지의 거리, 소요시간 :

* 당해 사업대상지가 속한 읍·면, 시·군 및 인접한 타 읍·면, 시·군까지의 도로상 거리(km)와 승용차로 이동시 소요시간(분)을 서술

* 초등학교, 중·고등학교, 의료기관, 문화시설과의 거리(km) 및 소요시간(분) 등

○ 마을연혁, 역사, 지명유래, 행정구역변천사 등을 중심으로 작성

* 사업 대상지역이 어떤 의미가 있는 역사가 있으면 작성 또는 마을별 연혁, 역사, 지명 유래 등을 작성

* 사업 대상지역의 각 마을의 연혁을 서술하면서 인접한 마을이나 읍면과의 관계 등을 설명

나. ○○읍(면) 생활환경 수준

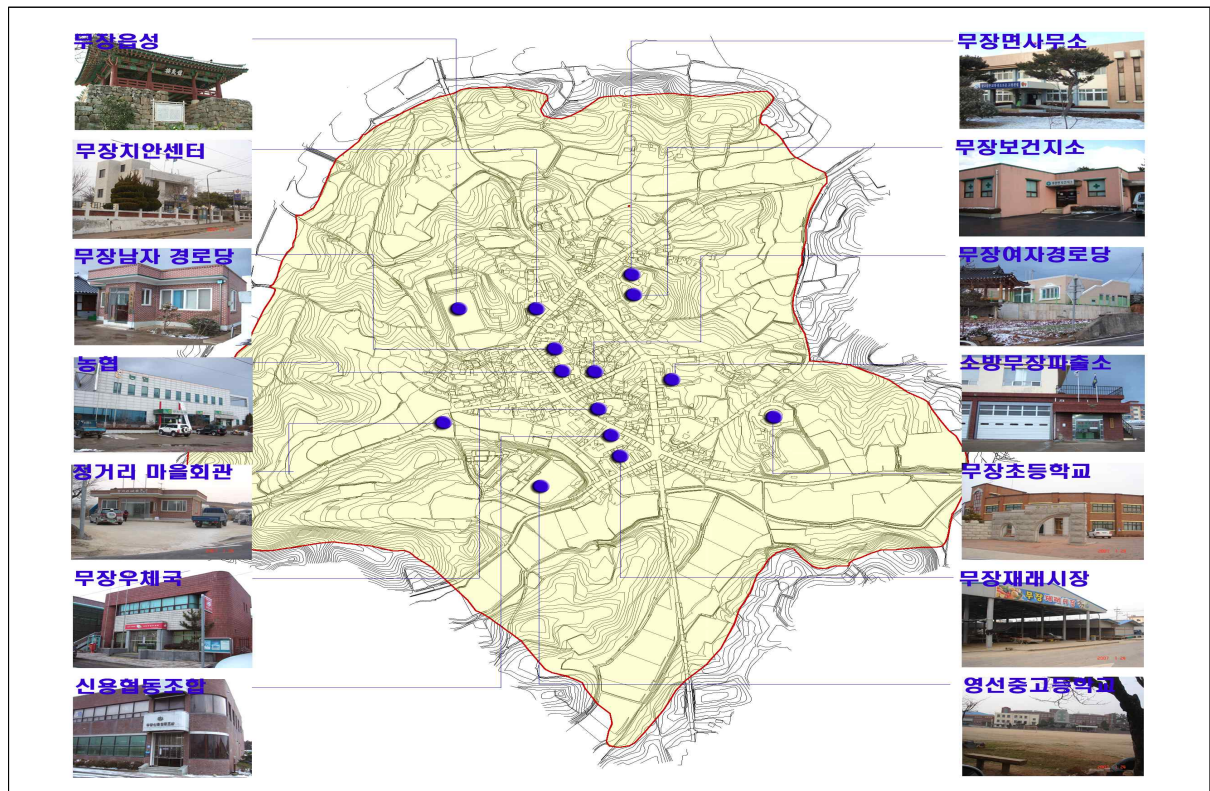
시설 현황	단위	총계획(A)	현재수준(B) (‘12년)	비율(%) (B/A)	향후 계획
○법정도로(국도·지방도·농어촌도로)	km				
○비법정도로(연결도로, 마을내도로)	km				
○상수도보급율(간이상수도포함)	인				
○하수도보급율(하수처리율)	인				
○복지회관	동				
○마을회관	동				
○체육공원	개소				

※ 읍(면)통계자료, 시군발전계획, 기초생활권발전계획, 포괄보조5개년계획 등을 참고하여 작성

○ 사업대상지 현황도(1/25,000 ~ 1/5,000 지형도에 표기)

- * 지형도내에 사업대상지에 포함되는 법정리, 행정리, 자연마을의 명칭을 기입하여 표시
- * 읍(면)의 위치 및 읍(면)소재지 마을에 대한 공간적 범위를 정확히 표시하고, 주변마을의 구역을 실선 혹은 점선을 구분하여 작성
- * 면소재지내 행정기관, 교육기관, 편의시설 등의 면소재지 현황도를 별도 작성

○○읍(면)소재지 현황도(예시)



다. 사업대상지 현황

○ 인구(농어가인구포함) 및 농경지현황

마을별	인구수 (명)			가구수 (호)				면 적 (ha)				
	계	남	여	계	농가	어가	비농 어가	계	답	전 (과수원)	임야	기타
계	()	()	()									
○○리												
○○리												
·												

※ ()는 농어가인구수

- * 권역내의 법정리별로 인구수(남,여, 농어가인구), 가구수(농어가,비농어가), 경작지 현황을 기재, 자연마을 또는 행정리 단위로 조사하여 법정리 단위로 집계
- * 마을별로 조사된 기초자료는 권역 대표자가 일괄적으로 보존하여 마을 현황자료가 지속적으로 관리될 수 있도록 하며 모든 자료는 사업계획 작성년도를 기준으로 기입

○ 연령별 인구구조 현황

- 시군전체의 인구구조, 해당읍(면)의 인구구조, 사업대상지의 인구구조에 대해 서술

구분		○○시군		○○읍(면)		사업대상지	
		인구	비중	인구	비중	인구	비중
합계							
연령	20세 미만						
	20~40세						
	41~64세						
	65세 이상						

※ 2012년말 현재기준으로 작성(시군통계연보 및 읍면 행정자료 참고)

라. 생활편의시설 현황

○ 문화.복지 및 체육시설

- 읍(면)소재지주민 및 인근주민들의 주된 복지문화시설에 대한 내용을 서술

마을명	시설명	면 적(평)	건축년도	이용대상	운영형태	소재지

○ 교육시설

- 읍(면)소재지 내에 분포하고 있는 교육시설에 대한 서술

마을명	시설명	학급수	학생수	교사수	개교년도	소재지

○ 보건.의료시설

- 읍(면)소재지 내에 분포하는 의료시설(보건소, 의원, 병원, 약국 등)에 대한 서술

마을명	시설명	면 적(평)	건축년도	이용상황	병상	비고

○ 금융 및 상업시설

- 읍(면)소재지 내에 분포하고 있는 금융(협동조합, 우체국 등), 및 상업시설에 대한 서술

마을명	시설명	규 모(m ²)	건축년도	이용대상	소재지	비 고

※ 상업시설의 경우 재래시장 및 전통 5일장 등에 대한 내용도 포함

마. 지역산업 현황

○ 상가촌 현황

마을명	상가명	판매품종	건축년도 및 층수	종사원수
○ ○ 리	식당			
	슈퍼마켓			
	수리점			
○ ○ 리	횃집			
○ ○ 리				

※

읍(면)소재지 또는 인근마을의 상가건물군을 형성하는 상가의 현황을 중심으로 작성

* (상가건물군 : 10개이상의 상가가 밀집하여 상업공간을 형성하는 도로 혹은 가로)

2. ○ 제조업 현황

마을명	제조업종	생산품	종업원수	면적 및 위치
○ ○ 리				
○ ○ 리				
○ ○ 리				

※ 읍면소재지내의 제조업 공장 및 생산의 현황을 작성

○ 유통 및 가공시설

- 읍(면)소재지 내에 분포하고 있는 유통 및 가공시설에 대한 서술

마을명	시설명	면 적(평)	건축년도	이용대상	운영형태	소재지

바. 전통역사·문화 현황

○ 지역문화재 현황

구 분	총계	국가지정 문화재							지방지정 문화재					문화재 자 료
		계	국보	보물	사적	천연 기념물	중요민 속자료	주요무 형문화 재	계	유형 문화재	기념물	민속 자료	무형 문화재	
○○군														
()면														
() 권역														

- * 권역이 속한 행정구역(郡, 面) 및 권역내에 소재한 국보, 보물, 사적, 중요 민속자료 등 문화재에 대한 현황을 조사 기재
- * 이외에도 권역내에 보존가치가 있는 역사유물이 존재하는 경우에는 상기 양식을 적절하게 활용하여 작성

○ 지역문화행사 현황

향토문화축제	시행 월	장 소	축제 주요내용	주최
○ ○ 축제	(기간: 일)			
○ ○ 행사	(기간: 일)			

- * 권역이 속한 행정구역(郡, 面) 및 권역에서 2000년 이후에 개최한 지역축제, 문화행사 등에 대해 시행 월(기간), 장소, 축제내용, 주최(주관) 및 방문(관람)객 수 등 현황을 기재.
- * 지역 주민 또는 권역 주민들이 행사기간에 한 역할(지역 농특산물 판매, 숙박 제공, 자원봉사 등)에 대해서도 별도 기술

사. 지역공동체 활동 내역

○ 지역공동체 활동 현황

마을명	공동체 조직명	구성원수	모임회수	등록일자	주요 활동 내역
○○리	번 영 회 영 농 회 청 년 회 부 녀 회 4-H클럽 · ·	○○명	○ 회/월		○ 마을의 주요 대소사 결정내역
○○리					

- * 마을별로 작목반, 영농조합 등 영농조직 현황 및 주요 활동내역을 상세히 기술, 청년회, 부녀회 등 마을공동체 조직의 실질적인 활동 상황을 기술

○ ○○읍(면)발전협의회 구성 현황

직책	성명	연령	주요 활동 내용	비고 (구성일자)
공동위원장 공동위원장 위원 위원 ·			- ○○시장(군수) - ○○대학교수 - ○○읍(면) 번영회장 - ○○읍(면) ○○회장 ·	

* 읍(면)발전협의회 구성원의 직책과 주요 활동내용을 기입하고 구체적인 조직도는 덧붙임

○ ○○읍(면)발전협의회 운영 실적

일 시	장 소	참석인원	주 요 내 용

아. 지자체의 지원조직 현황

과명	계(담당)명		주요업무내용	비 고
	계(담당)	인원		

* 주요업무내용은 계(담당)에서 수행하는 주요업무를 모두 기재

자. 지자체의 학습활동실적

소속/직책	성명	일시/기간	이수교육명	교육주관기관	비고

* 지자체 담당공무원의 지역개발관련 교육실적 기재하며 구체적 증빙자료를 별첨

II. 포괄보조사업 5개년계획과의 연계성

○ 시군의 농식품부 소관 포괄보조사업계획(5개년) 등과 관련하여 작성

* 포괄보조사업 2014년 사업계획에 포함여부와 투자우선순위 선정방법 및 해당 여부 등을 포함하여 작성

Ⅲ. ○○읍(면)소재지 발전방향

1. 기본방향

○ 발전목표 설정

- * 읍(면)전체의 장기적인 발전상을 제시하는 ‘비전’(지역주민들이 살고 싶은 정주공간조성과 지속가능한 읍(면)소재지의 미래 모습)과 이 비전을 구체화하기 위하여 읍(면)소재지 종합정비사업을 통해 달성하고자 하는 목표를 설정하여야 함
- * 발전목표는 지역의 특화자원 및 향토산업 등과 밀접한 관계를 가지고, 시·군 발전계획 등 지역의 다른 관련계획이 있을 경우 참고하여 서로 연계될 수 있도록 작성

2. 공간별 발전방향

○ 읍(면)전체 및 읍(면)소재지의 발전방향

- * 당해 읍(면)전체의 발전방향을 지역자원, 상하위계획, 인적역량, 주민개발수요 등을 종합적으로 고려하여 제시하고 읍(면)소재지 지역에서의 해당역할을 명확히 표기

○ 사업대상지의 공간별 발전방향

- * 공간별 발전방향은 지역여건과 도시계획 등 기존 관련계획을 면밀히 검토하고 읍면발전협의회 및 지역주민회의를 통해 실현가능한 안을 선정해야 함

3. ○○읍(면)소재지 종합정비사업으로 추진하고자 하는 사업내용

○ 기초생활기반확충

○ 지역경관개선

○ 지역역량강화

- ※ 2010~2014 광특회계 포괄보조사업 계획수립(5개년) 가이드라인 교육자료 <p23. 붙임3>의 기능별 사업(세부내용) 예시를 참고하여 사업내용(각 시설, 프로그램 등)을 구체적으로 작성

○ 기초생활기반확충

: 지역 주민이 공동체적 삶을 영위하는데 필요한 기반시설 등

- 농어촌정주 여건개선을 위한 마을내 도로, 상·하수도, 배수로, 교량, 주차장 등
- 지역사회 커뮤니티 활성화를 위한 다목적회관, 마을도서관, 야외공연장 등
- 지역사회 유지 및 도시민 유치 지원을 위한 기초생활 인프라 구축 등

- ※ 농어촌지역 및 도시주거환경 개선사업, 주민서비스 개선을 위한 운동휴양시설 및 서비스전달체계, 재해대비시설 등이 해당

○ 지역경관개선

: 쾌적한 주거공간 조성 및 농촌다운 자연경관 유지를 위한 시설

- 농어촌지역의 자연경관과 농촌다움을 체계적으로 유지·보전하기 위한 경관계획 수립을 위한 지원 등
- 농어촌의 불량경관 정비에 위한 지붕·담장정비, 경관수목식재, 마을보호수, 향토자원 등의 정비사업 등
- 지역사회의 중심거점인 읍·면소재지의 체계적인 정비와 활성화를 위한 가로경관 및 간판정비 사업 등

※ 간판정비는 집단적인 정비사업에 한하며, 시설비의 20%는 수혜자가 부담

○ 지역역량강화

: 지역주민의 역량강화 및 지역경제 활성화 지원

- 기능별사업의 추진을 위한 기본계획수립비 등의 부대경비, 지역마케팅, 관계자교육, 홍보, 컨설팅, 마케팅의 소요경비 등의 지원
- 기초생활권의 기능별사업을 효율적으로 추진하기 위한 지역리더 및 주민교육, 브랜드개발, 귀농 및 귀촌 프로그램 등의 지원

※ 시·군별 일반농산어촌개발사업 신청예산의 10%범위 내에서 신청가능

4. 시설물 운영 및 유지관리계획

- * 시설물의 관리 및 활용계획(운영방안), 유지관리계획 등을 구체적(유지관리 조직, 지침 등)으로 기술
- * 지속적인 유지관리 시스템을 구축하는 방안 및 운영 및 유지를 위한 관리비용 확보방안 등을 언급

IV. 사업비 투자계획 (해당 신규사업의 총 투자계획을 연도별로 구분)

1. 재정별 투자계획

(단위 : 백만원)

연차별 기능별 사업	사업비 투자액				
	합 계	'14년	'15년	'16년	'17년
합 계	계				
	국 비				
	지방비 자부담				
기초생활기반확충	계				
	국 비				
	지방비 자부담				
지역경관개선	계				
	국 비				
	지방비 자부담				
지역역량강화	계				
	국 비				
	지방비 자부담				

2. 연차별 투자계획

(단위:백만원)

연차별 기능별 세부사업	총 액				2014				2015				2016				2017			
	합 계	국 비	지 방 비	자 부 담	합 계	국 비	지 방 비	자 부 담	합 계	국 비	지 방 비	자 부 담	합 계	국 비	지 방 비	자 부 담	합 계	국 비	지 방 비	자 부 담
합 계																				
1. 기초생활기반확충																				
① 연결도로																				
② 주차장																				
⋮																				
2. 지역경관개선																				
① 전선지중화																				
② 가로정비																				
⋮																				
3. 지역역량강화																				
① 주민교육																				
② 부대비용																				
⋮																				