

# 창조적인 군산시 도시재생 전략



## □ 군 산 시 현 황



# 행정구역

- 면 적 : 952km<sup>2</sup> (육지 675km<sup>2</sup>, 해면 277km<sup>2</sup>)
  - 인 구 : 262,939명 (08. 11월 기준 - 전년대비 2,377명 증가)
  - 행정구역 : 27개 읍면동 (1읍 10면 16동)
  - 예 산 : 6,626억원
    - 일반회계 : 5,741억
    - 특별회계 : 885억
- 

2020 군산 도시기본계획

- 계획인구 45만명
- '08. 1. 22 국토해양부 승인





# □ 군산시 발전전략

50만 국제관광기업도시 군산건설



살고싶고, 투자하고 싶고, 다시오고 싶은 군산



# □ 교통 현황

## ● 군산시 접근 간선도로

- 서해안고속도로 군산IC → 국도 27호선
- 서해안고속도로 동군산IC → 국도 21호선
- 전주 ~ 군산 → 자동차전용도로 (국도 21호선)
- 익산 ~ 군산 → 국도 27호선
- 서천 ~ 군산 → 국도 29호선

## ● 철도 현황

- 기존철도 : 군산선, 옥구선, 비행장선, 부두선, 페이퍼코리아선
- 신설철도 : 군장산단 인입철도, 군산선복선화

## ● 항만 현황

- 군산외항, 비룡항, 새만금 신항

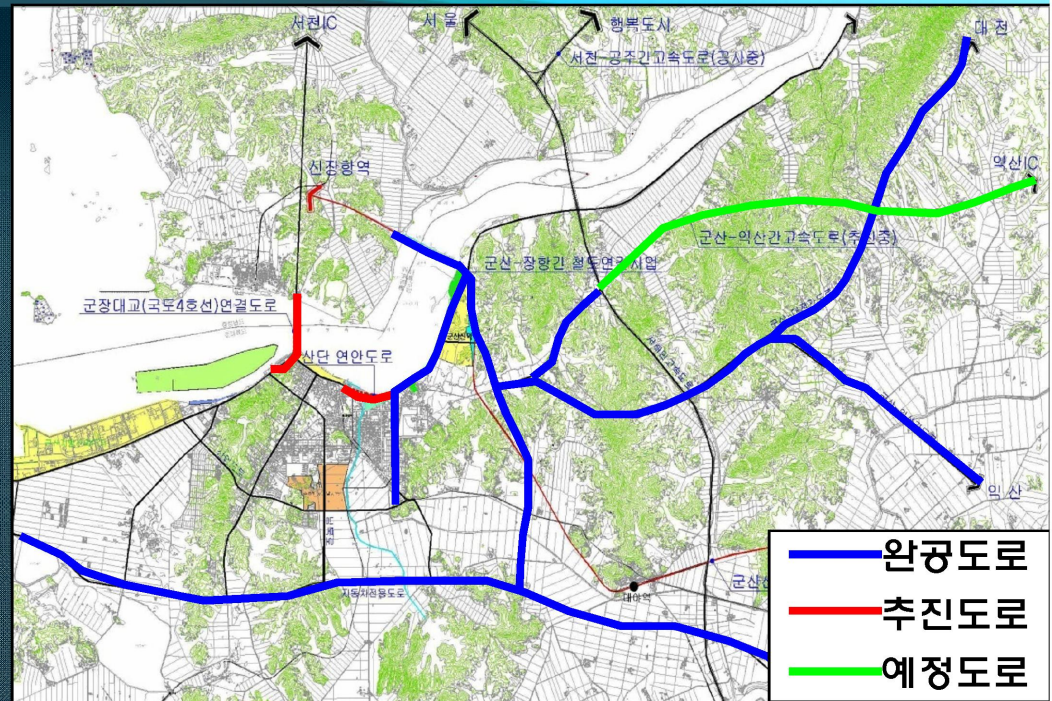
## ● 공항 현황

- 군산공항(군산~제주 1회/일 운항)



# □ 추진도로

- **군장대교**
  - L=3.1km B=20m
- **산단연안도로**
  - L=1.5km B=35m
- **고군산연결도로**
  - L=11km B=15m
- **군산 ~ 대전간 고속화도로**
  - L=18km B=20m
- **군산~포항간 고속도로**
  - 위 치 : 군산IC~익산IC
  - 규 모 : L=31.2km
  - 민자 건설 추진중





## ● 군장대교

▷ 규 모 : L=3.1km B=20m

▷ 사 업 비 : 1,644억원







## 고군산연결도로

▷ 규 모 : L=11km B=15m

▷ 사 업 비 : 2,500억원



### 단둥교

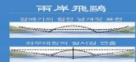
고, 우물통기초  
(90 ~ 400m)

海上通景



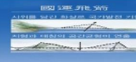
### 선유교

현상기초  
(200 ~ 300m)



### 장자교

현상기초  
(100 ~ 200m)





# □ 철 도

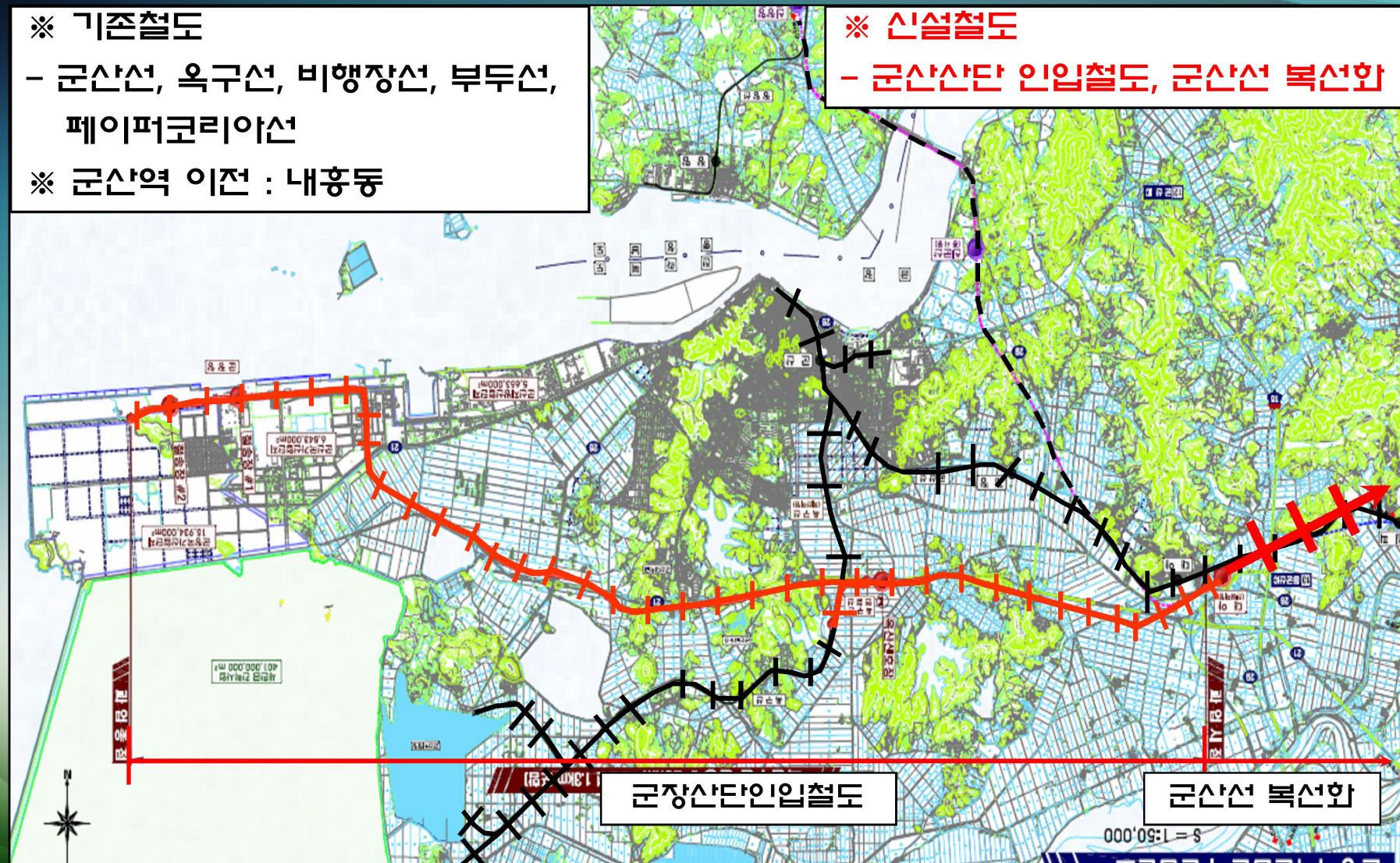
## ※ 기존철도

- 군산선, 옥구선, 비행장선, 부두선,  
페이퍼코리아선

※ 군산역 이전 : 내흥동

## ※ 신설철도

- 군산산단 인입철도, 군산선 복선화





# □ 구도심 활성화

## ● 접근성 확보

▷ 군장대교, 연안도로개설, 명산사거리~수송택지 도로 확장

## ● 근대건축물 보존

▷ 구 조선은행, 장기18은행, 세관 등 172동

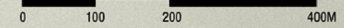
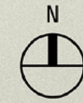
## ● 영동 특화거리

▷ 문화거리, 특화상가의 거리 등 조성

※ 구 역사 주변, 내항재개발, 함상공원등 추진





[illegible]



# □ 구 역사 주변 개발

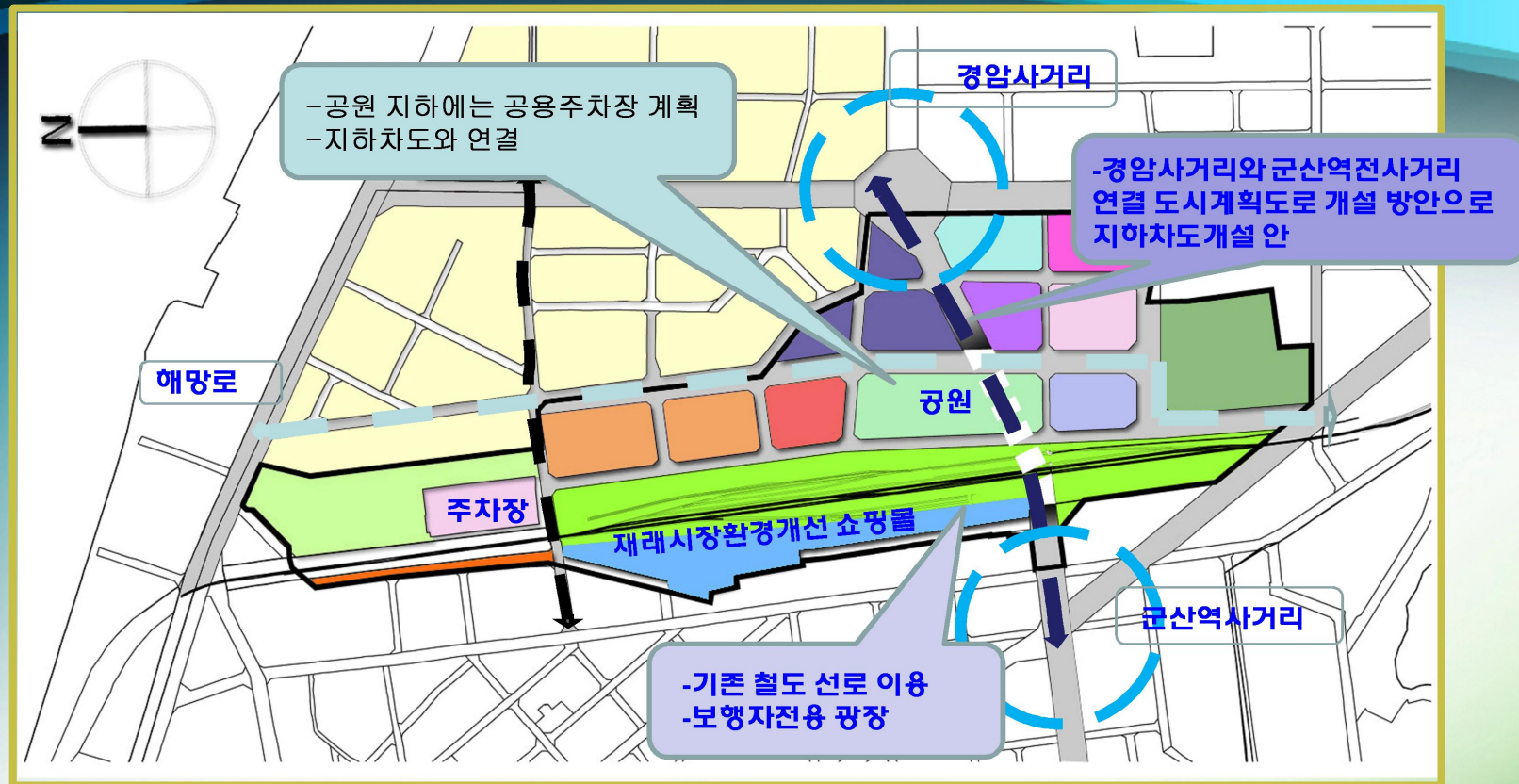
## ● 개요

- ▷ 위치 : 대명동 일원
- ▷ 규모 : 215천  $m^2$ 
  - 역사부지  $A=133,565m^2$
  - 주변부지  $A=81,435m^2$
- ▷ 도입시설
  - 공동주택, 테마별 상가, 관광열차, 경관조명 공원 등
- ▷ 주변정비
  - 팔마고가교 철거 및 도로 개설





## 구역세권 종합개발구상(안)





# □ 내항 재개발 사업

## ○ 개요

- ▷ 위치 : 장미동 일원
- ▷ 규모 : 474천  $m^2$
- ▷ 문화, 관광, 휴게시설, 공원 등

## ○ 연안도로변 등대모형 설치

## ○ 개항기건축물이용 박물관존 형성

- ▷ 구조선은행, 장기18은행, 세관건물 이용
- ▷ 시립박물관, 낚시, 목재, 주류, 유리, 수탈사 박물관 등





## □ 내항일원 산업유산의 문화공간 벨트화사업

- 군산 내항일위의 근대산업유산을 활용한 문화예술창작단지 조성
- 단계별 추진계획
  - ▷ 1단계 - 근대역사문화중심 테마단지 조성 (2009~2011) : 내항일원
  - ▷ 2단계 - 근대역사문화도시 경관조성 (2011~2015) : 원도심 지역



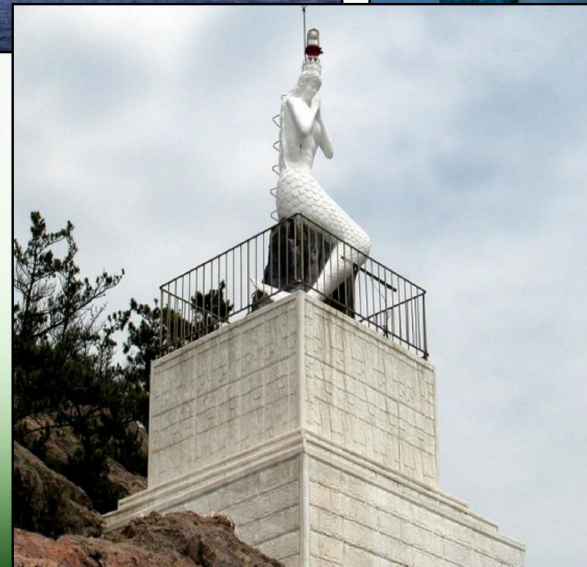


## 근대산업문화단지 위치도





## ● 등대 모형 설치





## ● 진포해양테마공원 조성

▷ 위 치 : 장미동 일원

▷ 면 적 : 22,231m<sup>2</sup>

▷ 규 모 : 육.해.공군 퇴역군장비 (12종 15대) 전시

▷ 사 업 비 : 4,900백만원 (07. 10 ~ 09. 10)





## □ 해상매립지 활용

개요

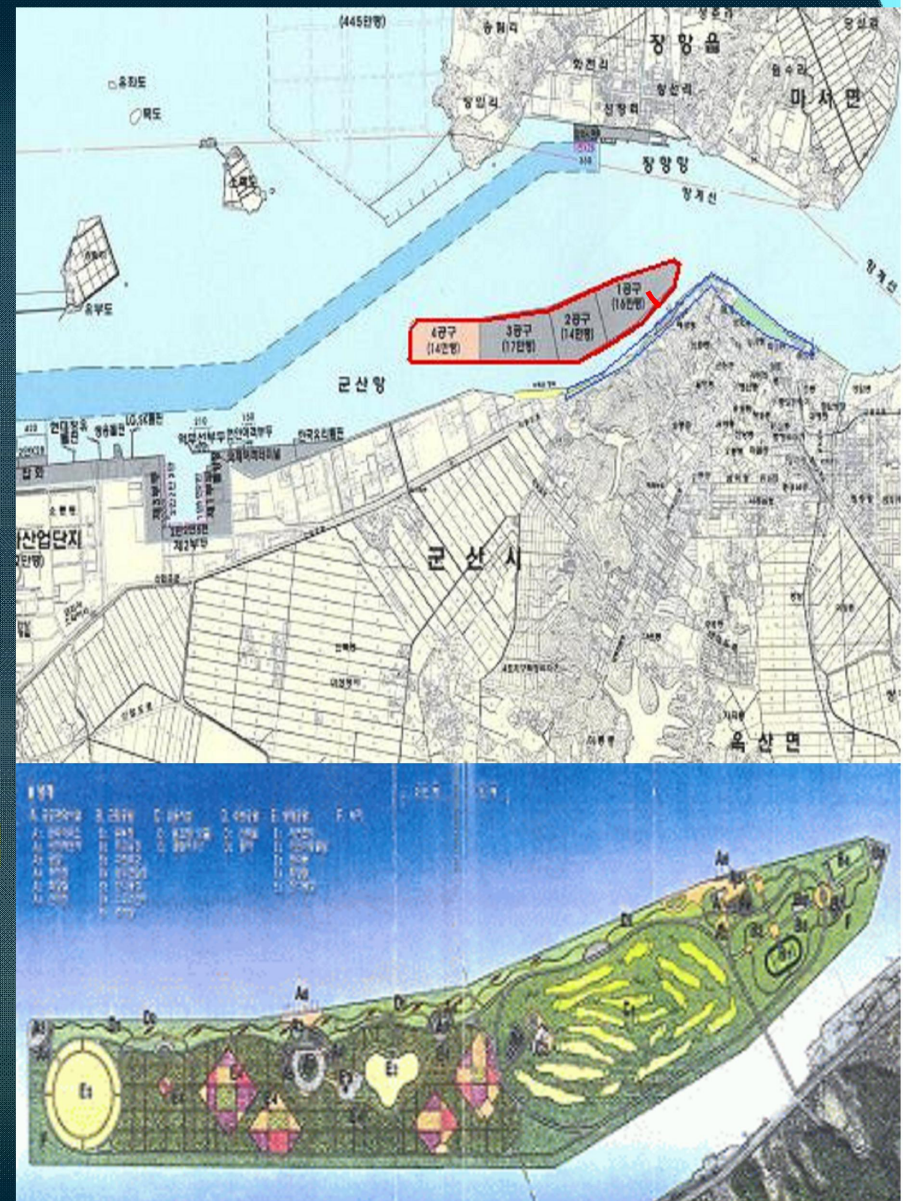
- 위 치 : 해마동 1013번지 일원
- 규 모 : 2,027천㎡
- 사업기간 : '09 ~ '15
- 조 성 비 : 1200억 정도

● 추진사항

- '08. 1. 21 : 도시기본계획 변경  
해상도시 → 공원

● 금후계획

- '08. 12 : 매립완료
- '09 ~ : 타당성 및 기본구상 용역
- '10 ~ '12 : 1단계 사업시행  
교량, 도로, 광장 등
- '13 ~ '15 : 2단계 사업시행  
종합운동장, 마리나 등





# □ 조선산업

## ● 현대중공업

- ▷ 면 적 : 1,809천  $m^2$
- ▷ 사업기간 : 2008.1월 ~ 2010. 1월
- ▷ 사업규모
  - 투 자 비 : 8,500억
  - 건조척수 : 20척(18만톤급)/년
  - 매 출 액 : 2조원/년
- ▷ 기대효과
  - 고용창출 : 6,000 ~ 6,500명
  - 인 건 비 : 3,000억원/년
  - 협력업체 (50개 이상) 입주



현대중공업 조선3아드 조감도





# □ 쾌적한 도시환경 조성

## ● 택지개발사업

### ▷ 수송택지개발사업

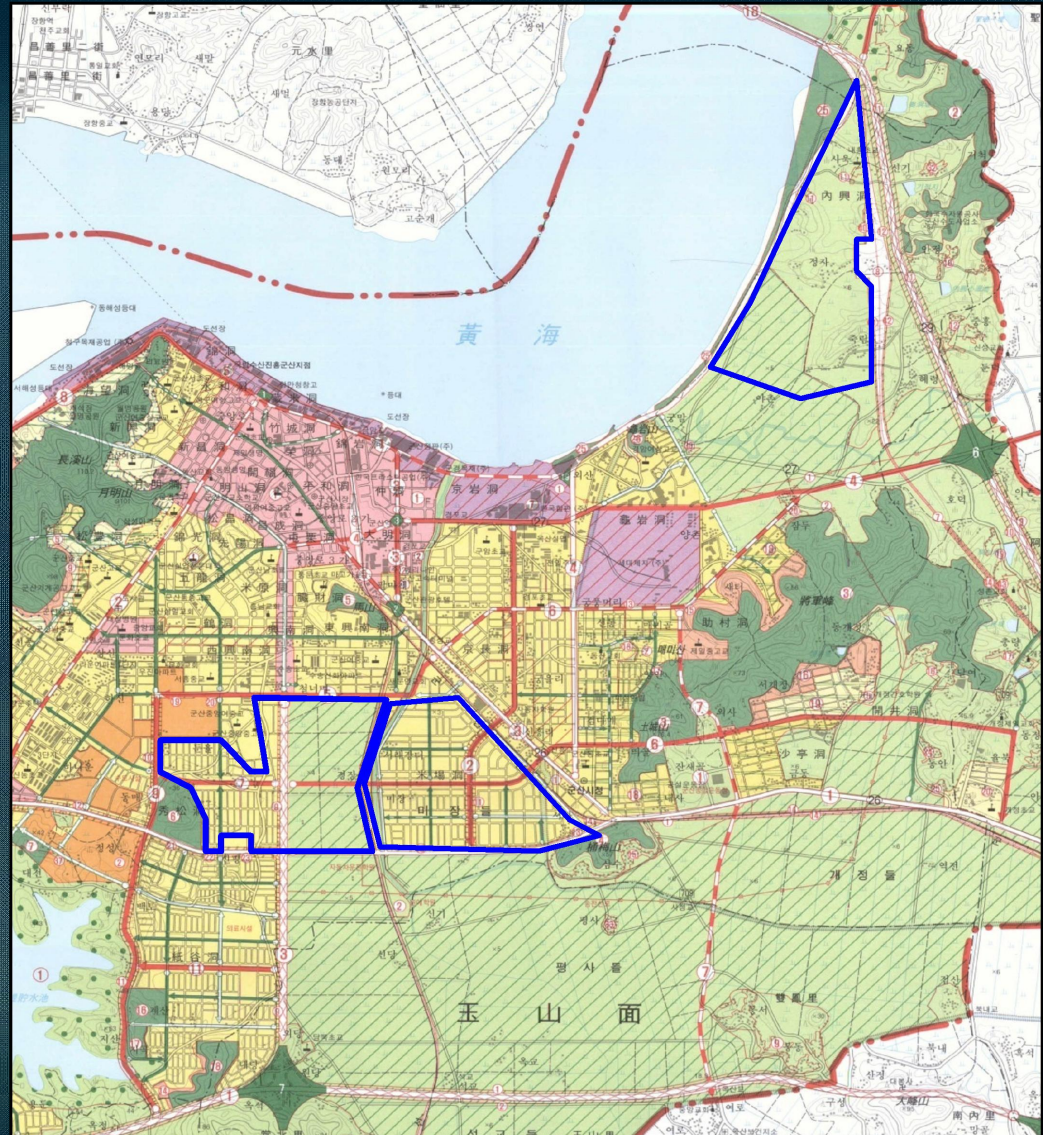
- 규 모 : 1,232천 $m^2$
- 기 간 : '99. 6 ~ '07. 12
- 주 택 : 7,415호

### ▷ 역세권 개발사업

- 규 모 : 1,079천 $m^2$
- 기 간 : '07. 11 ~ '13. 6
- 주 택 : 7,045호

### ▷ 미장지구 개발사업

- 규 모 : 997천 $m^2$
- '08. 12월 지구지정 용역 시행





## ● 고지대 불량 주거지 공원화 사업

- ▷ 사업량 : 10개지구 26.6만  $m^2$
- ▷ 사업비 : 500억
- ▷ 사업기간 : 2005년 ~ 2015년 (10개년)
- ▷ 불량주택 정비, 재해위험 해소, 공원확보, 공공시설 투자비 절약

정비 전



정비 후





## ● 공동주택 다양화 – 합리적이고 조화로운 도시디자인 창조

▷ 단지내 평균층수 도입으로 스카이라인이 살아있는 도시경관 유도

▷ 전체 동수의 50% 이상을 다른 형태로 건축 디자인이 살아있는 매력적인 도시건설

※ 건축물의 형태·높이 다양화로 도시경관 도시환경 질 개선





# □ 항만시설

## ● 비응 관광어항

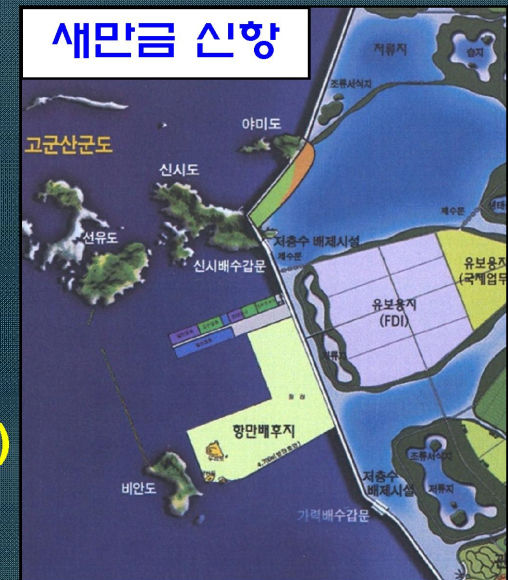
- ▷ 면 적 : 501,089 m<sup>2</sup>
  - 어항시설 : 87,197 m<sup>2</sup> 배후부지 : 413,892 m<sup>2</sup>
- ▷ 사 업 비 : 1,775억원 (BTO방식)
- ▷ 공사기간 : 03. 7 ~ 07. 6 (운영기간 : '07 ~ '30)

## ● 군산외항

- ▷ 1979년 1부두 개항
- ▷ 접안능력 : 최대 10만톤급 등 29선석 증가 (6선석→35선석)
- ▷ 하역능력 : 2,838만톤/년 증가 (259만톤/년→3,097만톤/년)

## ● 새만금 신항

- ▷ 사업기간 : 2010~2030 (새만금방조제 전면해상 : 신시도~비안도 구간)
- ▷ 방파제 및 호안, 부두(24선석), 항만부지(2,634천 m<sup>2</sup>), 마리나시설 및 연관단지, 해양레저 관광단지등 개발





## ● 비응항 호텔건립

- ▷ 위 치 : 비응도 88번지
- ▷ 면 적 : 6,722 m<sup>2</sup>
- ▷ 규 모
  - 지하 5층, 지상 25층 내외 (객실380실)

## ● 비응도 컨벤션센터 건립

- ▷ 위 치 : 비응도 38번지
- ▷ 면 적 : 49,500 m<sup>2</sup>
- ▷ 사 업 비 : 약 3,000억원
- ▷ 규 모 : 객실 300실





# □ 예술회관 건립

## ○ 개 요

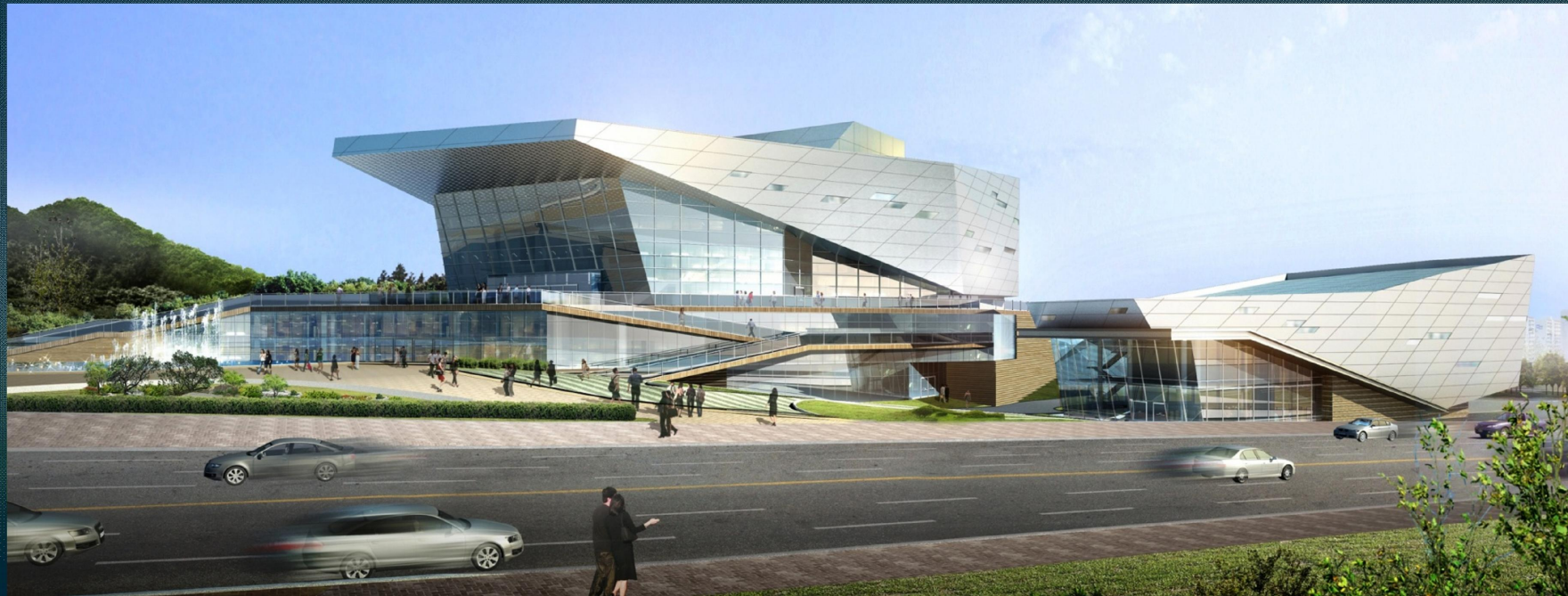
▷ 위 치 : 지곡동 286-9 일원 ( $A=45,560\text{m}^2$ )

▷ 사 업 비 : 42,300백만원 ('07 ~ '12)

▷ '09. 2 : 실시설계용역 완료

○ 문화예술을 향유할 수 있는 건전한 여가 문화 공간 제공

○ 현대화된 문화예술 공연시설 확충으로 시민정서 함양





# □ 박물관 건립

## ○ 개요

- ▷ 위치 : 장미동 19-1 일원 ( $A=8,347\text{m}^2$ )
- ▷ 사업비 : 182억원 ('04 ~ '10)
- ▷ '08. 11 : 철거공사 발주 및 실시설계용역 완료

- 주변 근대건축물과 연계한 테마별 근대 문화공간 조성
- 근대 유물 보존·관리로 역사교육장 및 관광자원 활용



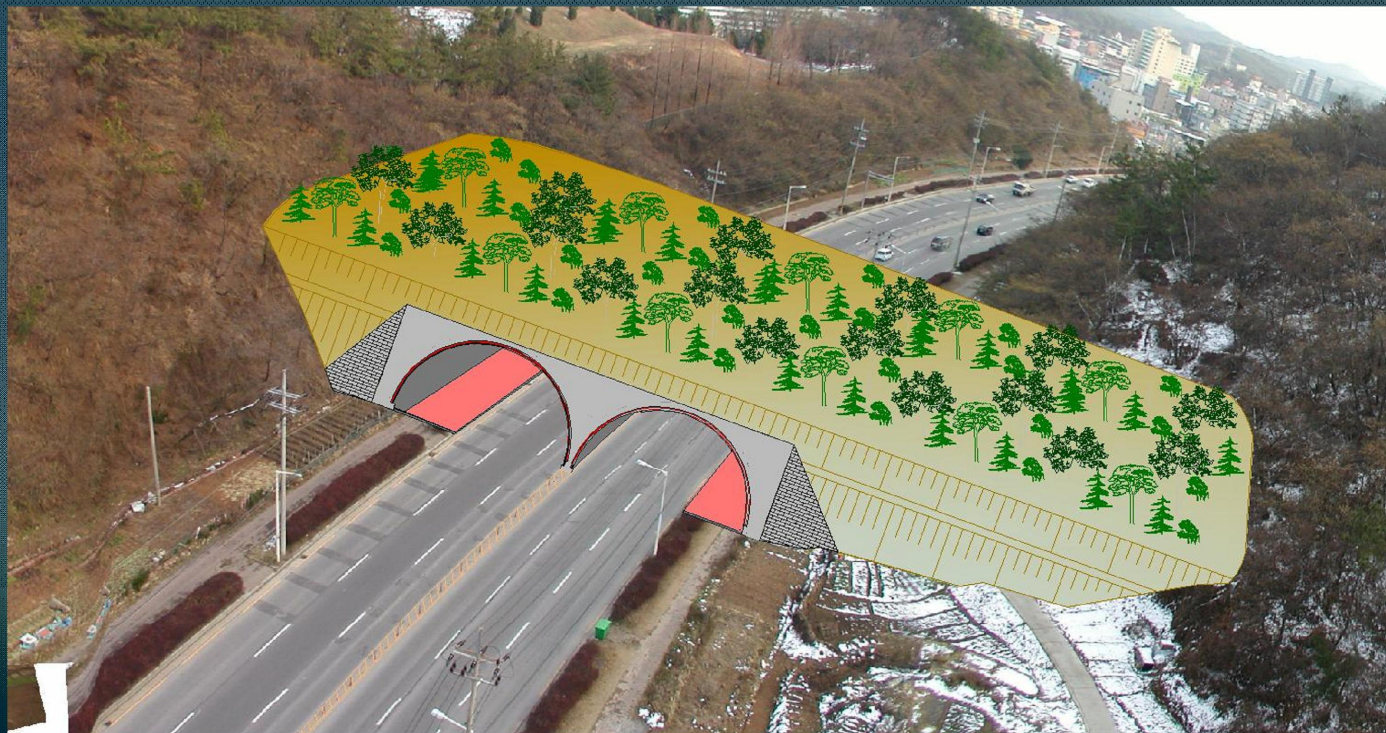


# □ 월명 생태통로 조성

## ● 개 요

- ▷ 위 치 : 소릉동 동아아파트 앞 공단'대로
- ▷ 규 모 : L= 55m B=36m
- ▷ 사 업 비 : 40억원
- ▷ 사업기간 : '08. 10 ~ '09. 12

## ● 도로개설로 단절된 동물 이동통로 확보로 야생동물 보호





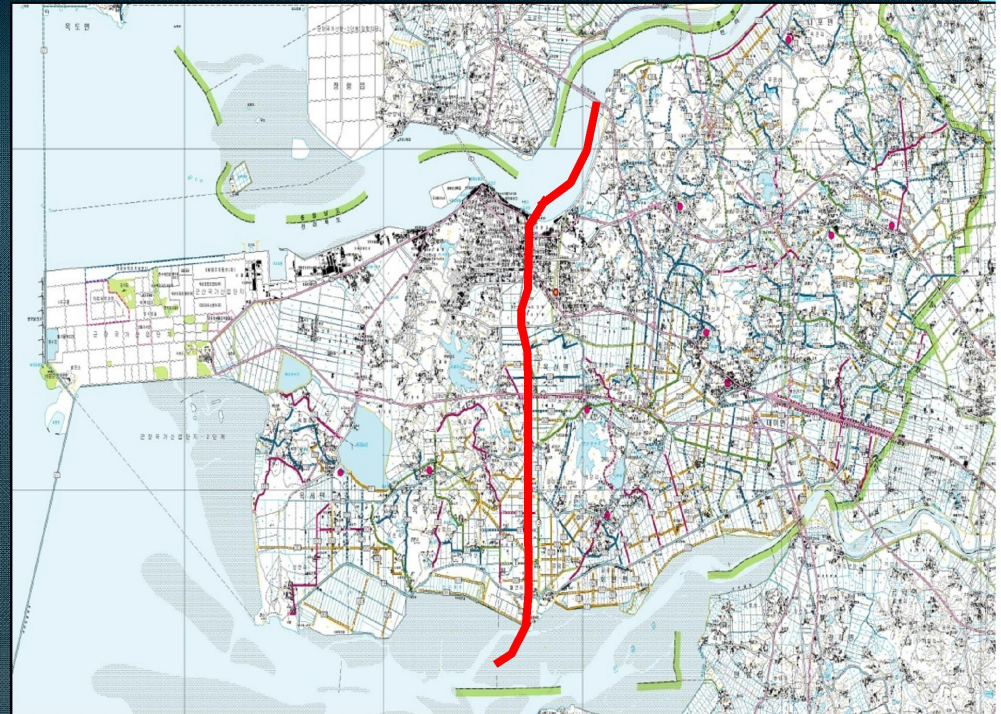
# □ 새만금 수질개선을 위한 경포천 하천 정비계획

## ○ 개 요

- ▷ 노선연장 : 15.8km
- ▷ 사업비 : 3,900억원
- ▷ 주요시설 : 갑문 3개소,  
교량 23개소

## ○ 주요내용

- ▷ 만성적 도심오염 하천을 인근 도심하천으로 전환하여 명품화
  - 경포천의 이용적 가치창조와 근대 도시화의 기준 마련
- ▷ 상습침수 재해지대 개선화로 항구적 침수예방
- ▷ 금강 방류수량의 자원화로 신성장 새만금 지대 부족용수 만회

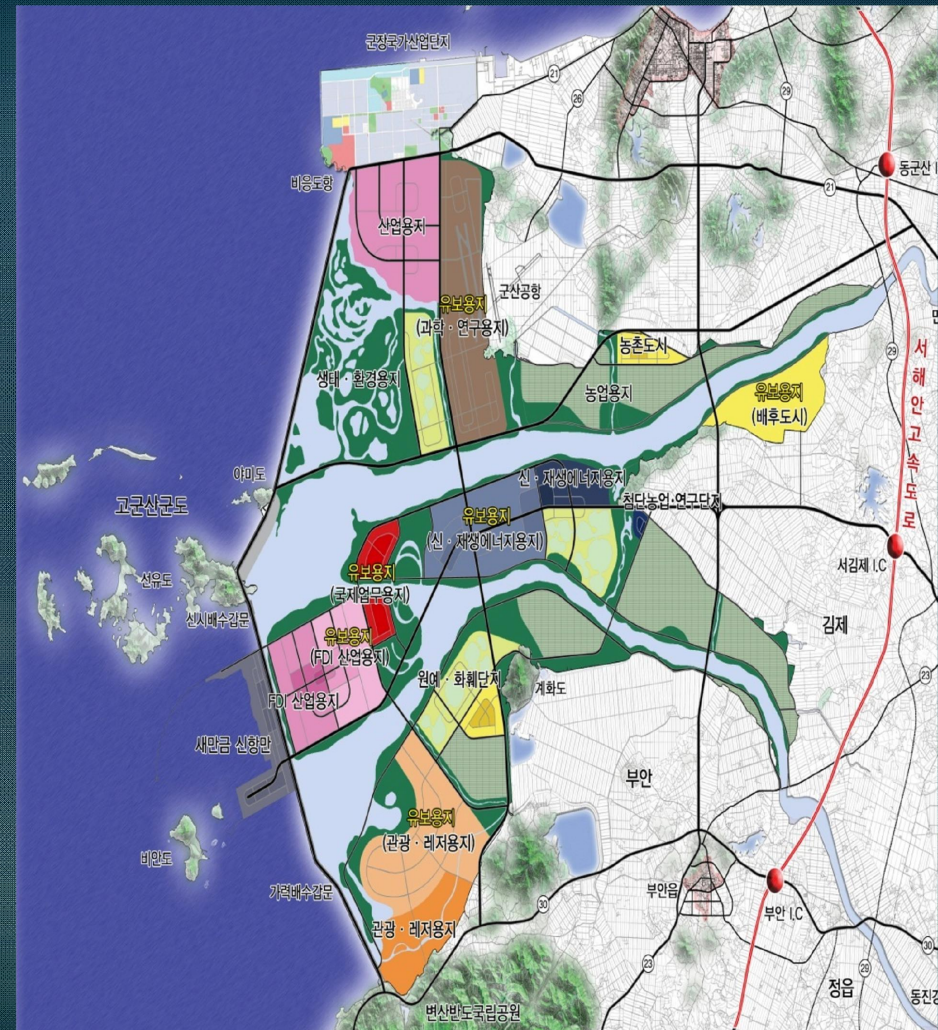




# □ 새만금 내부개발계획 수립

## ● 현 황

- 위 치 : 군산시, 김제시,  
부안군 공유수면 일원
- 면 적 : 40,100ha
- 사업기간
- 방 조 제 : '91~'09
- 내부개발 : '10~'20
- 사 업 비 : 19조
- 토지이용
- 농업 : 30%, 비농업 : 70%

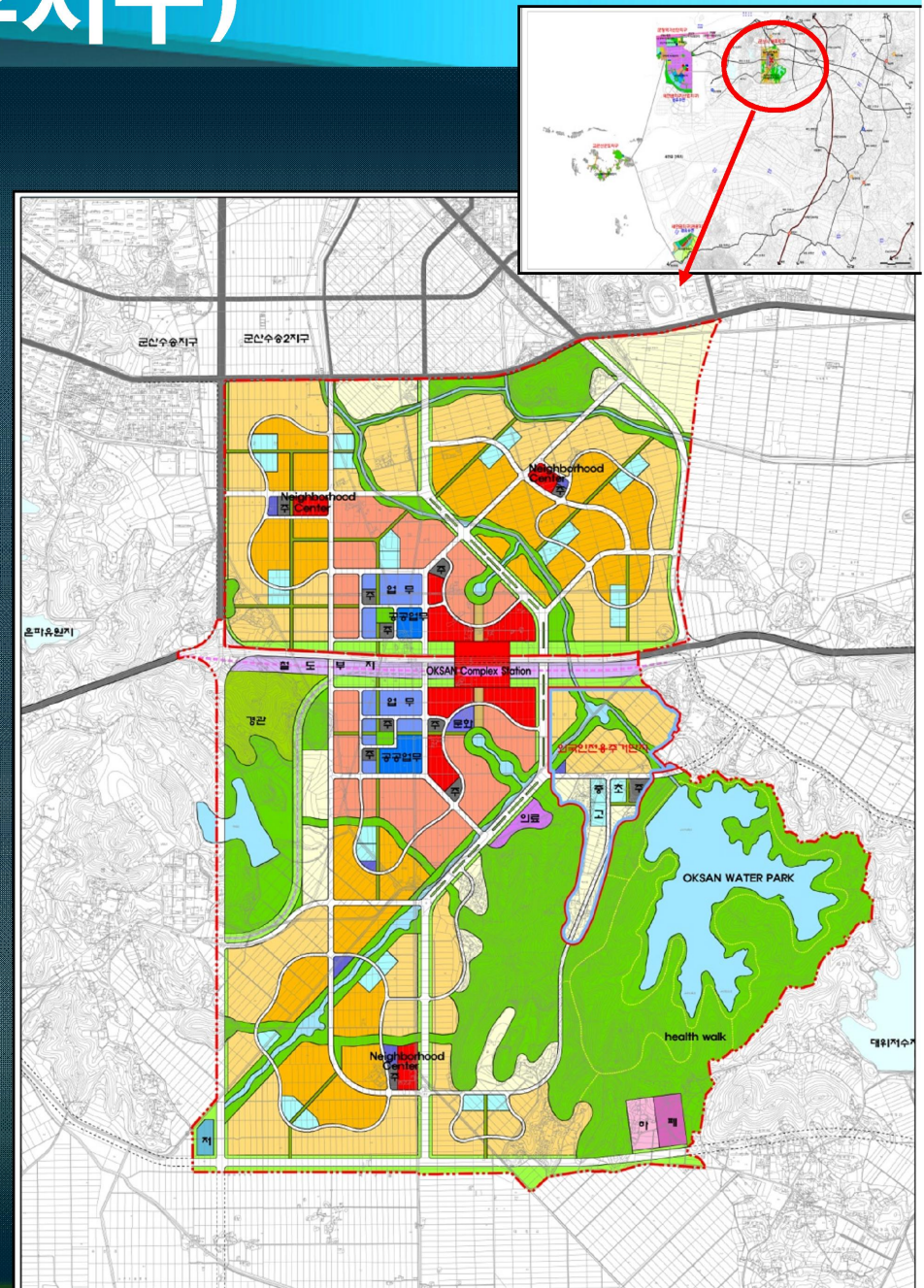




# □ 경제자유구역 (배후지구)

## ● 현 황

- 지구명 : 군산시 배후지구  
(옥산·회현지구)
- 위치 : 군산시 옥산수원지,  
평사들 일원
- 면 적 : 16,596천  $m^2$
- 기본방향
  - 군산시 도시공간구조와 조화
  - 자연환경을 보전하는 친환경  
주거단지 조성
  - 다양한 기능이 복합된 신도시  
조성
  - 주변지역과의 조화로운 개발





감사합니다

