

01 공공디자인의 개요

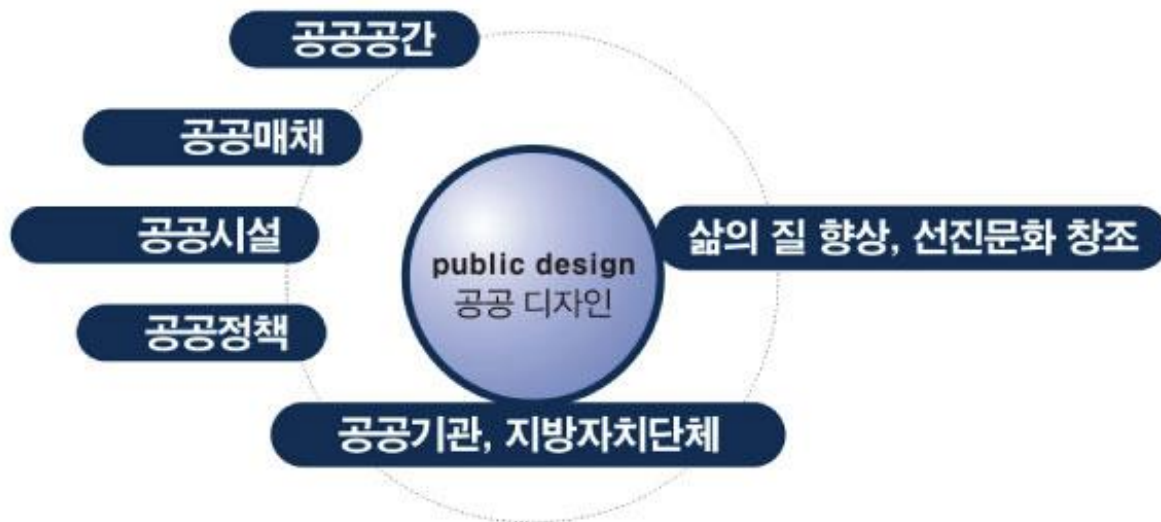


01 공공디자인의 개요

공공디자인의 정의

“공공디자인(Public Design)” 이라 함은

공공기관이 조성·제작·설치·운영 및 관리하는 공공의 공간·시설·용품·정보등을 공공디자인 정책에 의해
심미적·상징적·기능적가치를 높임으로써 국민의 삶의 질적 가치를 높임과 동시에
새로운 선진문화 창출에 기여할 수 있는 공공의 포괄적 실행행위를 말한다.



01 공공디자인의 개요

공공디자인의 개념

- 이윤 창출이 목표인 기업(사적디자인)은 곧 디자인과 마케팅으로 부가가치를 높이는 산업 디자인적 논리로 접근하지만, 공공디자인은 사용하는 사람들의 삶의 질적 향상, 질 높은 선진문화 창출을 목적으로 한다.

예) 청계천 복원공사 : 청계천 복원은 단순히 청계천의 미관 정비, 옛 것을 다시 되살리는 것, 서울시의 핵심 지역에 쉼터 제공에 국한되지 않고, 환경 생태의 중요성을 증진시키고, 청계천에 새로운 휴식공간을 통해 위락문화 및 유희문화, 축제문화, 더 나아가 문화적 가치를 추구하는데 그 목적이 있다.
⇒ 한차원 높은 문화적인 논리로 접근

01 공공디자인의 개요

공공디자인의 개념

사적 영역의 디자인(사적디자인)과 공공디자인의 차이

● 사적 영역의 디자인


- 기업의 이윤을 창출하기 위한 굳 디자인이 최종목적(B to B)이다.
 - 사용자에게 선택권이 주어짐
 - 소비자가 물건을 선택하도록 하는 목적에 부흥하기 위해 독창적 디자인 요소 강조
- ※ 산업자원부 주관의 디자인 산업진흥법

● 공공 디자인

- 대국민 서비스 차원의 G to C(Government to Citizen)로서 최종목표는 새로운 선진 국민 문화창출이다.
 - 정부가 관련업무 수행자인 공무원에게 선택권 부여
 - 될 필요가 없으며, 목적 자체가 주변 경관을 포함하여 조화를 이루어야 함
- ※ 문화관광부 주관의 공공디자인에 관한 법률안

01 공공디자인의 개요

공공디자인의 현주소

공공디자인 선진국(특징)	국내
 <p>How many, How much</p>	<p>급속한 양적 성장정책 (새마을 운동등)</p>
주무부처의 명확성과 중앙의 철저한 통합관리 (통합적 정체성 확립)	각기 다른 주무부처의 혼재성에 따른 혼란과 통합적 관리 불가
중앙 및 지방정부의 유기적 행정 시스템 구축 예)파리시장 직속의 도시디자인 위원단, 팔스 부르크 시장 직속의 공공디자인 위원단, 독일NRW주정 부의 도시 디자인 통합 기획단등	중앙 및 지방정부의 관련 업무 단절 예)광고물 관리, 건축 및 토목, 교통, 중소기업지원, 조경 및 경관조명등이 제각각 분리 - 서울시사례 : 2000년 도시디자인과를 신설 하였으나 수평적 관계에 따른 업무 추진성의 결여
적극적인 전문직 공무원 제도 운영	잦은 이동으로 인한 관련 공무원의 전문성 부족
체계적인 행정 시스템 및 관련법	관련법의 부재로 행정적 지원근거 미비

01 공공디자인의 개요

공공디자인의 분류

대분류	중분류	소분류	세부내용	관련영역
공공공간 디자인 (Public Space Design)	도시환경	야외공공공간계 (OPEN SPACE)	공원, 운동장, 묘지, 공공기고나 부속용지, 광장, 놀이터, 집회시설 보도, 썸지공원(pocket park), 혹은 기타 유사 기능의 공간디자인	공간디자인, 공간연출 실례환경디자인, 실내건축, 환경디자인, 색채디자인, 조경설계 조경디자인, 건축공학, 건축설계, 도시설계, 도시계획, 도시공학, 환경공학, 토목공학, 교통공학, 문화재관리, 보존과학, 사회복지학 등
		기반시설공간계	도로, 주차장, 터널, 철도, 고가도로, 교량, 관개/배수시설, 상하수도 시설, 사후처리장, 발전소 혹은 기타 유사기능의 공간디자인	
	공공건축 및 실내환경	행정공간계	공공안내소, 마을회관, 파출소, 소방서, 우체국 전화국, 동사무소, 군사공간, 교도소, 국가 또는 지방자치단체 청사, 정부행정부처 건물, 외국공관 건축물 혹은 기타 유사 기능의 공간디자인	
		문화/복지공간계	시민회관, 문화재, 체육관, 경기장, 공연장, 국공립 복지시설, 국공립 의료시설, 보육원, 기념관, 박물관, 미술관, 휴게소 혹은 기타 유사 기능의 공간디자인	
		역사시설공간계	여객자동차터미널, 화물터미널, 철도역사, 지하철역, 공항, 항만, 고속도로 휴게실 혹은 기타 유사 기능의 공간디자인	
		교육/연구공간계	국공립 초, 중, 고등학교, 대학교, 유아원, 교육원, 훈련원, 연구소, 도서관, 연수원 혹은 기타 유사기능의 공간디자인	
공공매체 디자인 (Public Communication Design)	정보매체	지시/유도기능 매체계	이정표, 교통표지판, 지역/관광 안내도, 버스노선도, 지하철노선도 방향유도사인, 규제사인, 자동차 번호판, 각종 픽토그램 등과 같은 시각매체의 디자인	시각디자인, 그래픽디자인, 광고디자인, 포장디자인 커뮤니케이션디자인, 영상디자인, 멀티미디어, 인터랙션디자인, 조명디자인, 색채디자인, 전자공학, 정보통신공학 등
		광고기능매체계	광고판, 현수막, 포스터, 게시판, 간판, 배너(banner), 기(flag) 홍보영상 등과 같은 시각매체의 디자인	
	상장매체	행정기능매체계	국가상징사인, 행정부처 및 지방자치단체의 상징사인, 국가기관 상징사인, 각종증명서, 공문서 서식, 각종 출판물 표지, 각 기관 웹 페이지 등과 같은 시각매체의 디자인	
		유통기능매체계	화폐, 여과노 교통카드, 패권, 기념주화, 우표 등과 같은 시각매체의 디자인	
		환경연출매체계	벽화(mural painting), 수퍼그래픽(super graphic), 미디어 아트 (media art), 오감연출매체(sound scape, light scape) 등과 같은 시각매체의 디자인	

01 공공디자인의 개요

공공디자인의 분류

대분류	중분류	소분류	세부내용	관련영역
공공시설물 디자인 (Public Facility And Product Design)	교통시설	보행시설물계	보행 신호등, 펜스(Fence), 볼라드(bollard), 가드레일(guardrail) 가로표식, 에스컬레이터, 징류장 자전거정차대, 육교, 지하도, 보행 유도등 등과 같은 시설물의 디자인	제품디자인, 산업디자인, 공업디자인, 운송기기디자인, 가구디자인, 공예, 조소, 조각, 환경디자인, 패션디자인, 의상디자인, 복식디자인 교통공학, 인간공학, 산업공학 등
		운송시설물계	신호등, 교통차단물, 속도억제물, 주차시설, 주차요금 징수기 (parking meter), 공공기관 소유 차량 등과 같은 시설물의 디자인	
	편의시설	기반시설공간계	벤치, 의자, 쉼터(shelter), 옥외용 테이블 등과 같은 시설물의 디자인	
		위생시설물계	휴지통, 음수대, 재떨이, 화장실, 세면장 등과 같은 시설물의 디자인	
		판매시설물계	매점, 무인 키오스크(kiosk), 자동판매기, 신문가판대 등과 같은 시설물의 디자인	
	공급시설	관리시설물계	면류, 전신주, 보행등, 신호개폐기, 전력구, 분전반, 환기구, 우체통 소화전, 방재시설, 범죄예방장치, 신원확인장치 등과 같은 시설물의 디자인	
		정보시설물계	공중전화, 풍향계, 시계, 운송도계, 인포부스(info booth), 관광안내 시설, 지역안내도, 교통정보판 등과 같은 시설물의 디자인	
		행정시설물계	각종 집기와 도구, 제복, 가구, 문구, 표찰, 무인민원처리기 등과 같은 시설물의 디자인	
공공디자인 정책 (Public Design Policy)	행정 및 정책계		문화진흥정책, 산업정책, 보건복지정책, 환경/자원정책, 기술정책, 문화행정, 지역개발, 관광자원개발, 이벤트 산업, 국민건강진흥, 스포츠복지, 예술정책 등 공공디자인을 진흥할 수 있는 다양한 방안	정책학, 문화학, 행정학, 도시공학, 조경학, 보건학, 지역개발, 관광학, 신문방송학, 국제학, 법학, 교통공학 등
	관련법규계		경관법, 도로교통법, 건축법, 의장법, 산업디자인 관련법, 산업재산 권법, 보건복지법, 문화재보호법, 교통안전법, 행정법 등과 같은 공공디자인을 진흥할 수 있는 법의 연구	

02 공공디자인

낙후 원인 및 사례



02 공공디자인 낙후원인 및 사례

1 공공디자인의 개념 인식 및 이해도 부족

- 사적영역의 디자인(사적 디자인)과 공공디자인의 차이를 명확히 구분하지 못했다.
- 공공디자인은 주변과 조화성을 최우선시 해야한다.
- 지나친 심미성에 주안(主眼)하여 사용자의 기능성, 즉 남녀노소, 사회적 약자를 고려한 유니버설 디자인 개념 등이 도외시 되어서는 안 된다.
또한 공공디자인은 대부분 외부에 노출되어 있으므로 설치 후 불특정 대다수의 사용으로 인한 사후 유지 관리적 측면이 매우 중요하다.
아울러 사고의 위험 요소가 철저하게 고려 되어진 최상의 안전성이 반드시 고려 되어져야 한다.

02 공공디자인 낙후원인 및 사례

가로등

국내사례



02 공공디자인 낙후원인 및 사례

가로등

국내사례



- 지나친 부속물로 인하여 태풍 등의 자연재해 시, 안전성에 심각성을 초래



- 장식적인 시설물과 지나치게 화려한 색상을 사용하여 주변과 조화를 저해



- 복잡한 구조로 인하여 사후 관리 및 호환성이 떨어짐

불필요한 디자인으로 단가가 높아져 예산을 낭비

02 공공디자인 낙후원인 및 사례

가로등

선진사례



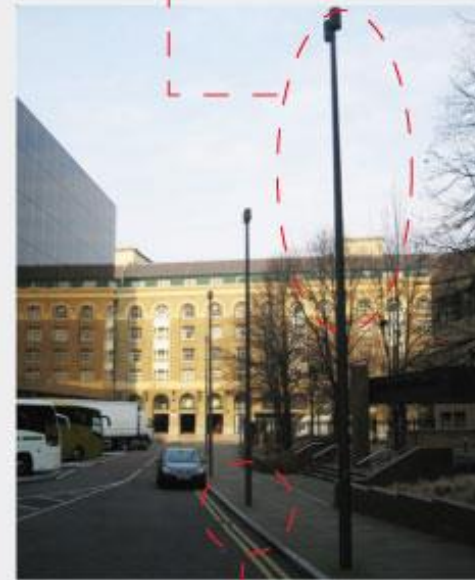
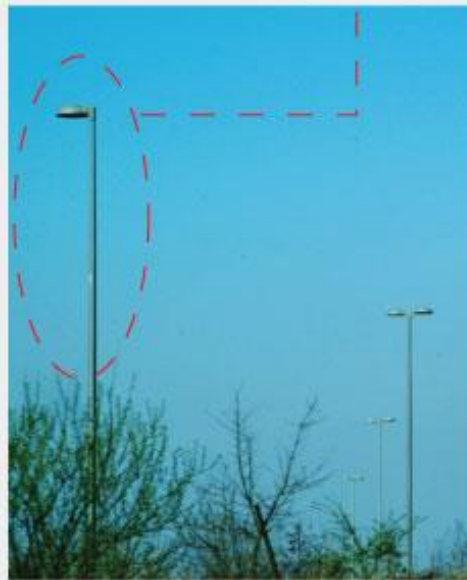
02 공공디자인 낙후원인 및 사례

가로등

선진사례

- 가로등이 갖고 있는 주된 기능인 광원의 효율성에 예산을 집중하고 불필요한 부속물을 배제함

- 주변경관과 조화될 수 있는 저채도, 저명도의 색상 적용



- 형태의 단순화를 통해 설치 후 표지판 지주로서의 상호 호환성을 가짐

- 보행자의 안전을 위해 등주를 지중에 매입함

02 공공디자인 낙후원인 및 사례

휴지통

국내사례



02 공공디자인 낙후원인 및 사례

휴지통

국내사례



- 자전거 통행에 방해를 주며 야간에 사고를 초래할 수 있는 안전성의 결여



- 쓰레기가 노출되어 불쾌감을 주며 약간의 바람에도 주변을 지저분하게 할 수 있음

02 공공디자인 낙후원인 및 사례

휴지통

선진사례



02 공공디자인 낙후원인 및 사례

휴지통

선진사례



- 주변환경과 조화로운 색상을 활용



- 장소에 적합한 크기와 기능, 주변과 조화로운 칼라 적용

02 공공디자인 낙후원인 및 사례

가로가판대

국내사례



02 공공디자인 낙후원인 및 사례

가로가판대

국내사례



- 관리부재로 인한 불결한 주위환경



- 이질적 형태로 인한 경관과 부조화와 보행자의 통행에 방해를 주는 지역성이 고려되지 않은디자인

02 공공디자인 낙후원인 및 사례

가로가판대

선진사례



- 건축물이 포함된 주변환경과의 조화를 고려한 디자인



- 철저한 관리를 통한 깨끗한 주변환경

02 공공디자인 낙후원인 및 사례

유도사인

국내사례



선진사례



02 공공디자인 낙후원인 및 사례

유도사인

국내사례



- 가로등 및 사설표지판, 신호등, 전신주 등의 시설물 혼재와 중복 설치로 가로 경관의 저해 및 예산의 낭비를 초래

선진사례



- 중복투자에 대한 경비 절감
- 최소한의 가로 시설계획 및 통합적 관리를 통한 설치의 효율성 극대화

02 공공디자인 낙후원인 및 사례

유도사인

국내사례



선진사례



02 공공디자인 낙후원인 및 사례

유도사인

국내사례



- 4개의 지주 사용으로 중복 투자의 예산 낭비 초래
- 통합되지 않은 지주로 복잡함

선진사례



- 하나로 통합된 지주로 중복투자에 대한 경비 절감

02 공공디자인 낙후원인 및 사례

버스정류장

국내사례



02 공공디자인 낙후원인 및 사례

버스정류장

국내사례



- 버스쉘터의 주요기능중 기상변화에 대응하지 못하는 기능이 결합된 버스 쉘터
- 인도의 통행 방해

- 주변과의 조화가 고려되지 않은 조형 및 색채구성

02 공공디자인 낙후원인 및 사례

버스정류장

해외사례



02 공공디자인 낙후원인 및 사례

버스정류장

해외사례



- 목재등의 친환경적 사용과 투명재질을 사용하여 폐쇄성을 배제한 상호소통성 배려

02 공공디자인 낙후원인 및 사례

옥외광고물



무질서한 옥외광고물로 인한 시각공해

02 공공디자인 낙후원인 및 사례

2 공공디자인 관점에서의 포괄적 통합 부재

- 공공디자인의 대상은 대부분 정부기관이 기획, 시행설치, 운영 및 사후관리를 주관하는 것으로서 중앙정부, 광역 및 기초단체가 각기 다른 부처별로 관련업무를 수행하기 때문에 정책 및 실행에 있어 서로 다른 제 각각의 결과를 가져온다.

이로 인해 공공디자인의 가장 중요한 요소라 할 수 있는

유기적 통합성의 문제가 심각하게 대두되며, 지역 또는 국가의 정체성 있는 특색을 전혀 반영하지 못하고 있다.

02 공공디자인의 개요

충남 및 타 자치체의 실국별 공공디자인 적용대상사업 현황

실국별	사업명
경제투자	선사박물관건립, 재래시장시설현대화 작업, 재래시장특화육성 사업, 산업디자인개발 및 전람회 지원, 지역디자인센터운영 지원
자치행정	도청내 환경디자인, 별관 디자인개선작업
문화관광국	어린이박물관, 문예회관, 농어촌도서관, 조각공원, 공공도서관, 실학박물관, 내부인테리어 공간디자인, 관광안내 표지판 설치작업
농정국	생태공원조성, 수목공원조성, 산촌마을, 자연휴양림, 등산로정비, 휴공간 조성, 휴양림 시설개선
복지건강국	장애인복지회관, 노인회관, 도립병원, 실내 공공공간디자인
교통국	사업용 화물자동차 번호판 교체지원, 환승주차장 건설, 버스 고급브랜드 개발 적용, 저상버스 도입(외관 도색), 전철역 민간투자사업, 버스공영차고지 건설, 간선급행버스체계구축, 교통혼잡지역 도통개선사업 공사비
도시주택국	공동주택 우수단지사업, 농어촌마을 정비사업, 농어촌빈집정비 사업, 주거환경개선 사업, 옥외광고물 사업
주거대책본부	신도시개발(야간경관, 경관, 도시기반시설물), 공원조성단계
경제농정국	농어촌마을 종합개발사업, 녹색농촌체험마을 조성, 산촌마을 조성, 산림욕장 조성, 등산로 정비, 숲 가꾸기 사업, 재래시장 시설 현대화 사업, 관광안내표지판 설치, 다목적 캠핑장 조성
교통도로국	중앙분리대 설치
건설본부	각종 도로개설공사(기반시설공사 內), 어린이 보호구역 개선, 도로표지판정비, 지방도 가로등 정비, 하천습지등, 개수사업, 도로명 및 건물번호 부여사업, 지방도 유지관리, 구조물 유지관리

02 공공디자인 낙후원인 및 사례

소관기관과 부서가 제각각

가로 시설물 마다 담당부처가 달라 통합관리가 이루어지지 않고, 업무협조 및 설치의 효율성이 떨어지며 중복 투자로 인해 예산의 낭비를 초래



02 공공디자인 낙후원인 및 사례

소관기관과 부서가 제각각

가로 시설물 마다 담당부처가 달라 통합관리가 이루어지지 않고, 업무협조 및 설치의 효율성이 떨어지며 중복 투자로 인해 예산의 낭비를 초래



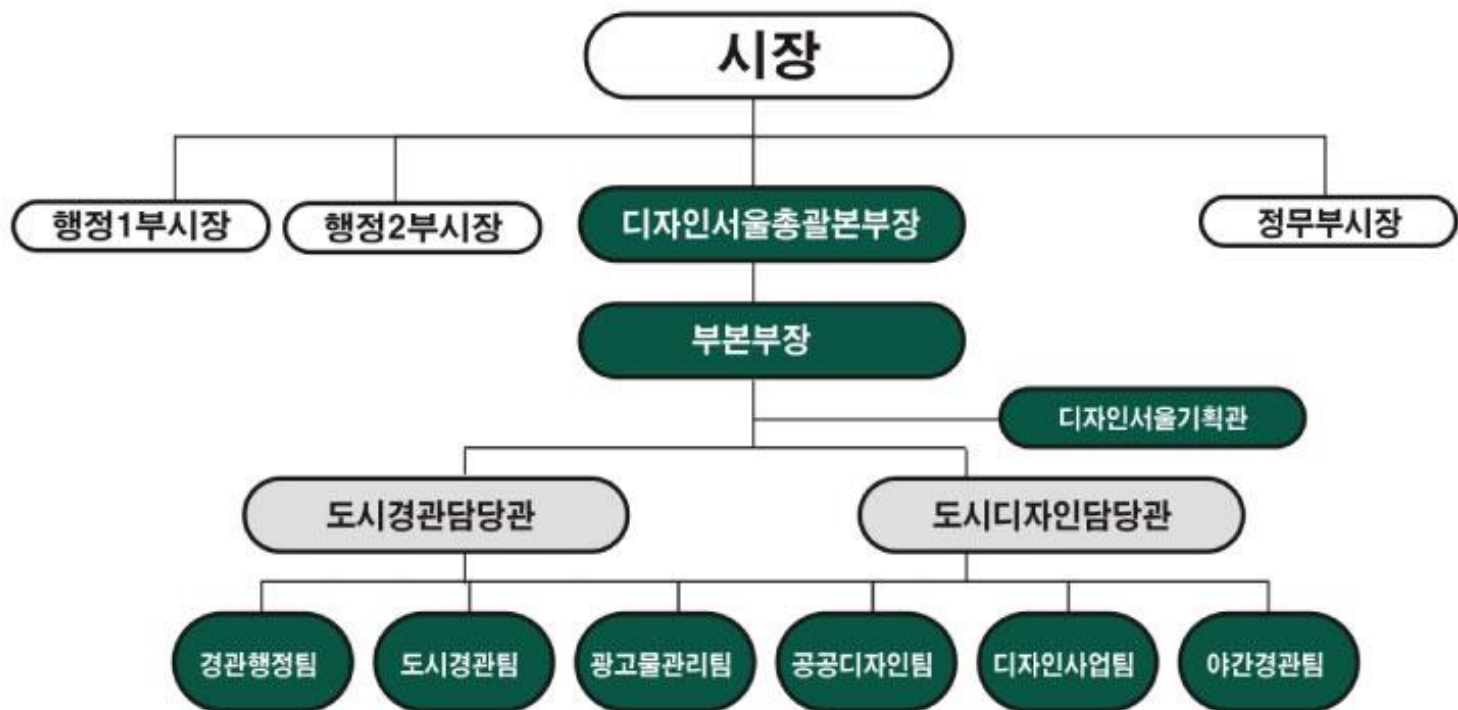
02 공공디자인 낙후원인 및 사례

3 통합적 관리 업무를 위한 전문 부서의 부재

- 공공디자인의 범위에 대한 포괄적 성격으로 각 관련부서가 동등한 독립적 업무분장 하에서는 유기적 업무협조 또는 조정작업이 원활히 수행되기 어려우므로 다양한 업무를 통합지원하고 조정할 수 있는 통합조정 기능이 부여된 상위개념의 기관장 직속 전문부서가 반드시 필요하다.
- 전문부서는 가능한 외부전문가들을 영입한다.

02 공공디자인 낙후원인 및 사례

서울시 디자인 총괄본부 조직도



외부 전문가 영입 : 디자인부시장1인, 부분부장 1인, 국장급 1인, 과장급 1인, 사무관급 1인

02 공공디자인 낙후원인 및 사례

정책제언

■ (가칭)공공디자인 진흥을 위한 법률 제정

- 2006년 11월 8일에 여야의원 33인의 명의로 「공공디자인에 관한 법률안」 국회에 제출
- 2007년 2월 17일 문광위 상정 후 법안 심사소위 회부
- 2007년 6월 임시국회에서 문광위 차원의 입법공청회 개최 예정

■ 공공디자인 심의 기구 설치

- 국 가 : (가칭 국가 공공디자인 위원회(대통령 또는 총리실 산하)

도로교통법/지적법/자동차관리법/옥외광고물관리법/경관법/건축법/국가계약법 등

- 지자체 : (가칭)○○디자인위원회

지자체 관련 공공디자인 업무를 총괄, 심의 조정 기구

■ 각 지자체 공공디자인 총괄 부서 신설

예) 2007년 4월 시장직속 디자인 서울 총괄본부(본부장은 부시장급)

2007년 10월 도지사 직속 충남 디자인 총괄 본부(본부장은 부지사급)

03 공공 공간디자인



03 공공 공간디자인

공공 공간디자인의 분류

중분류	소분류	세 부 내 용
도시환경	아외공공공간계	공원, 운동장, 묘지, 공공기관 부속용지, 광장, 놀이터, 집회시설, 보도, 썸지공원(pocket park) 혹은 기타 유사 기능의 공간디자인
	기반시설공간계	도로, 주차장, 터널, 철로, 고가도로, 교량, 관개/배수시설, 상하수도시설, 하수처리장, 발전소 혹은 기타 유사 기능의 공간디자인
공공건축 및 실내환경	행정공간계	공공안내소, 마을회관, 파출소, 소방서, 우체국, 전화국, 동사무소, 군사공간, 교도소, 국가 또는 지방자치단체 청사, 정부 행정부처 건물, 외국공관 건축물 혹은 기타 유사 기능의 공간디자인
	문화/복지공간계	시민회관, 문화재, 체육관, 경기장, 공연장, 국공립 복지시설, 국공립 의료시설, 보육원, 기념관, 박물관, 미술관, 휴게소 혹은 기타 유사 기능의 공간디자인
	역사시설공간계	여객자동차터미널, 화물터미널, 철도역사, 지하철역, 공항, 항만, 고속도로 휴게실 혹은 기타 유사 기능의 공간디자인
	교육/연구공간계	국공립 초, 중, 고등학교, 대학교, 유아원, 교육원, 훈련원, 연구소, 도서관, 연수원 혹은 기타 유사 기능의 공간디자인

● 관련영역

공간디자인, 공간 연출, 실내환경디자인, 실내건축, 환경디자인, 색채디자인, 조경설계, 조경디자인, 건축공학, 건축설계, 도시설계, 도시계획, 도시공학, 환경공학, 토목공학, 교통공학, 문화재 관리, 보존과학, 사회복지학 등

03 공공 공간디자인_요코하마 사례연구

요코하마 도시디자인실 발전과정

1960년 대 후반

- 새로운 종합 조정형 도시만들기 착수

1971년

- 일본 도시중 최초로 개성있는 도시공간 창출을 위한 도시디자인 활동전개
- 도시디자인 팀 발족, 최초인원 2명으로 출발

1980년대 이후

- 도시디자인실로 확대개편, 이후 35년간 체계적인 도시디자인 활동전개

1988년

- 도시디자인시 선언

1989년

- 도시디자인 교류선언

1998년

- 요코하마 도시디자인 포럼 개최

03 공공 공간디자인_요코하마 사례연구

요코하마 도시디자인 개발사례

마차도 거리만들기 협정

원래부터 있던 상점과 조직이 주체가 되어서 거리를 만드어 가는 시스템



街づくり協定

- 1・2階の壁面後退(2.5M)
- 建物の色(茶・白・黒)
- 1・2階の用途(商業)
- 看板類の取り付け位置・大きさ
- ブロック開発の促進
- レンガ歩道の維持管理



03 공공 공간디자인_요코하마 사례연구

요코하마 도시디자인 개발사례

간나이역 앞 녹나무 광장

보행자공간 창출, 건물군과 광장과의 공간적
일체성을 만들어내고 있음



03 공공 공간디자인_요코하마 사례연구

요코하마 도시디자인 개발사례

가이코 광장

녹지와 로타리의 재편성 광장공간 창출, 역사적
건축물 보존, 재생, 주변건축들의 색채연출

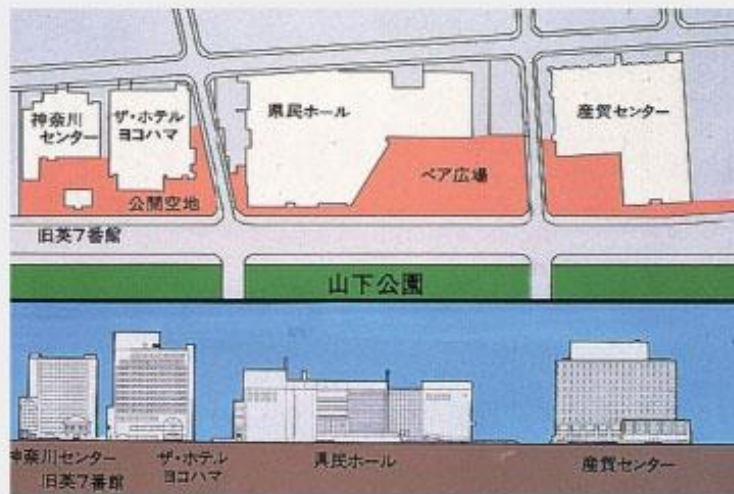


03 공공 공간디자인_요코하마 사례연구

요코하마 도시디자인 개발사례

야마시다 공원

매력적인 거리풍경을 유도하는 디자인 가이드라인 설립
풍부한 광장, 보행공간, 은행나무길을 유지 보존에 힘씀
보행공간 색채계획으로 정돈된 도시이미지 연출



03 공공 공간디자인_요코하마 사례연구

요코하마 도시디자인 개발사례

버스정류장

민간자본유치로 사업비 절감
아름답고 쾌적한 공공시설물 연출



간나이지구 보행자용 사인시설

경관과 조화를 고려, 알기쉽고 심플한 사인연출
통합사인시스템으로 깔끔한 도시이미지 연출

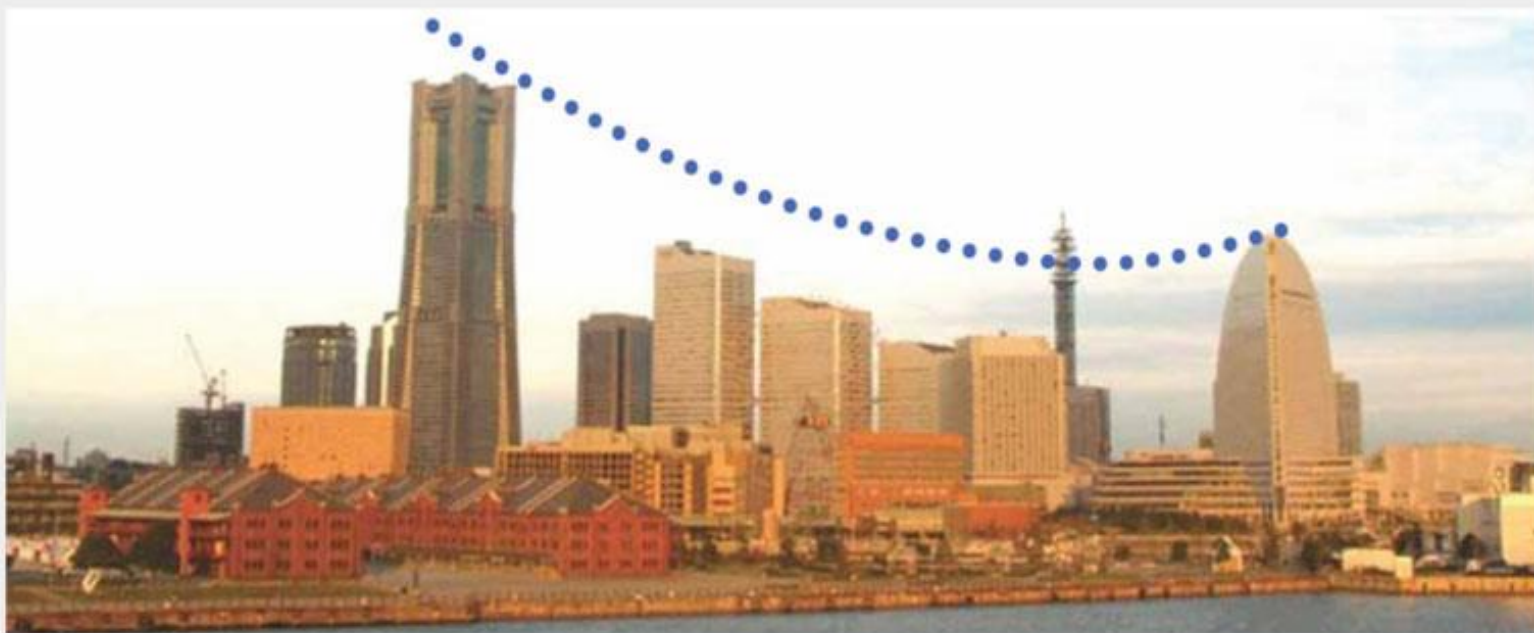


03 공공 공간디자인_요코하마 사례연구

요코하마 도시디자인 개발사례

미나토미라이 스카이라인

디자인룰에 의해 육지에서 바다로 내려가는 스카이라인 유도



03 공공 공간디자인_요코하마 사례연구

요코하마 도시디자인 개발사례

미나토미라이 스카이라인

거리만들기 협정에 의한 미나토미라이에 야경창출
육지에서 바다로 내려가는 스카이라인은 야간에 선명해진다.



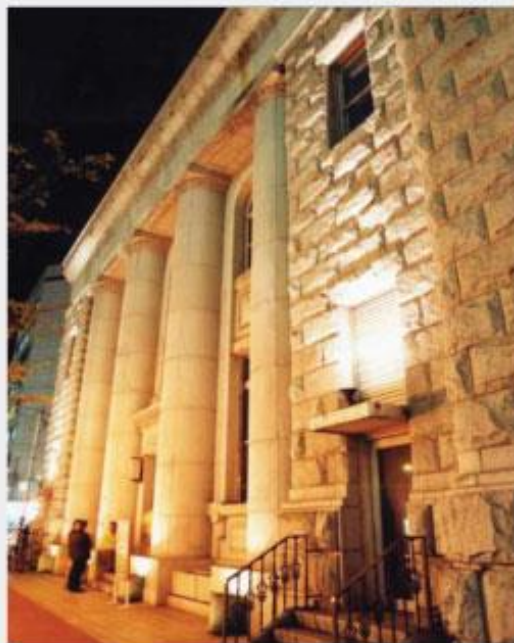
03 공공 공간디자인_요코하마 사례연구

요코하마 도시디자인 개발사례

야간경관

역사적 건축물에 야간경관 개념 적용

역사적 건조물인 구 후지은행, 구 요코하마 상업장려관, 구 제일은행 야간경관



03 공공 공간디자인_요코하마 사례연구

요코하마 도시디자인 개발사례

아가렌가 창고(빨간벽돌 창고)

- 100년이된 국가소유의 창고를 요코하마시에서 사들여
문화, 상업시설로 개발
- 1호관 문화공간, 2호관 상업공간으로 활용, 관광객 유도

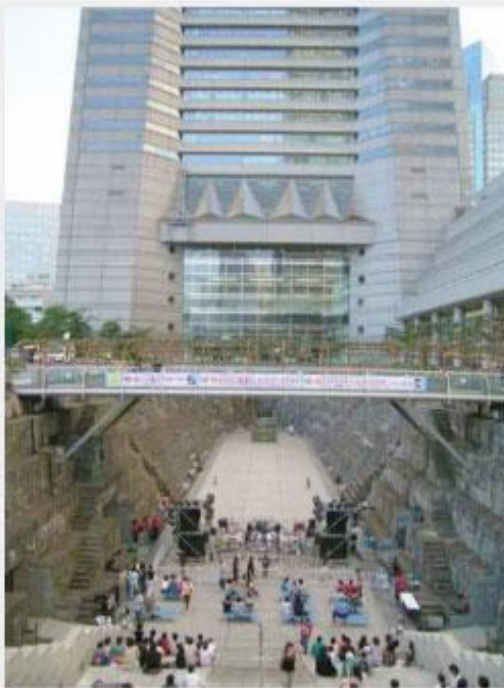


03 공공 공간디자인_요코하마 사례연구

요코하마 도시디자인 개발사례

토목유산 보존과 활용

- 배를 만들던 도크를 관광지로 개발한 사례
- 국가문화재로 지정
- 철길로 활용되던 공간을 산책로로 개발



03 공공 공간디자인_요코하마 사례연구

요코하마 도시디자인의 목표 및 활동방향

● 요코하마 도시디자인의 목표

- 즐겁게 걸을 수 있는 거리, 개성적인 거리풍경연출
- 바다나 강의 물가주변 즐거움을 느낄 수 있는 거리
- 빛과 색체에 의한 연출, 역사와 미래가 공존하는 거리
- 최근에는 문화예술을 살리는 거리만들기 등 더욱 활동의 테마를 넓혀감

● 요코하마 도시디자인의 활동방향

- 지역사회와 다양한 교류를 통한 디자인 이념 형성
- 새롭게 조성되는 곳과 역사적으로 전통이 있는 지역의 조화를 우선 고려
- 지구마다 개성을 살린 디자인 컨셉
- 설계자들과 의견을 지구로서 통합, 개성을 쌓아가는 활동 실시

03 공공 공간디자인_요코하마 사례연구

요코하마 도시디자인의 성과 및 성공요인

● 요코하마 도시디자인의 성과

- 다종 다양한 디자인 수법을 쌓아올림으로써, 전체적으로 질을 높인 요코하마다운 개성을 만들어냄
- 도로나 다리 항만 등 다양한 건축물들과 가로등 사인, 벤치 등 작은시설물까지 모든 시설에 대한 디자인 실시
- 야경연출, 역사적 자산보존 등 새로운 연출을 더해 역사와 미래가 공존하는 도시로 발전
- 일본내 타 지역 및 아시아 여러지역에서 벤치마킹 사례로 발전
- 연 4,500만의 관광객 방문

● 요코하마 도시디자인의 성공요인

- 1971년 이후 35년간 4명의 시장 밑에서 흔들림 없이 계속적으로 실험적인 사업진행
- 도시디자인팀 최초멤버가 2004년 퇴직 후 재고용되어 수석조사인 어반디자이너로 활동
- 원래부터 있던 상점과 조직이 주체가 되어서 거리를 만들어가는 시스템
- 지역 원주민들과 상인들과 연개하여 주민 협의체 구성, 도시디자인 이념 확산
- 공적사업과 민간의 다양한 사업의 조명 및 촉매역할

03 공공 공간디자인_해외사례

일본-구마모토 아트폴리스

세계적인 건축전으로 도약하는 아트폴리스

- 16년간 도시이미지 개선사업 추진
- 88년부터 건축문화제와 프로젝트 추진 : 개별건축물의 명품화, 문화도시화



03 공공 공간디자인_해외사례

일본-동경 이오도메

매력적인 초고층 빌딩타운, ‘근사한 마을경관조성제도’

- 철도 화물 적재장으로 사용되던 곳(10만평)
 - ▶ 신세대형 24시간 미디어시티로 바꿈(마을조성협의회+동경도 협력)

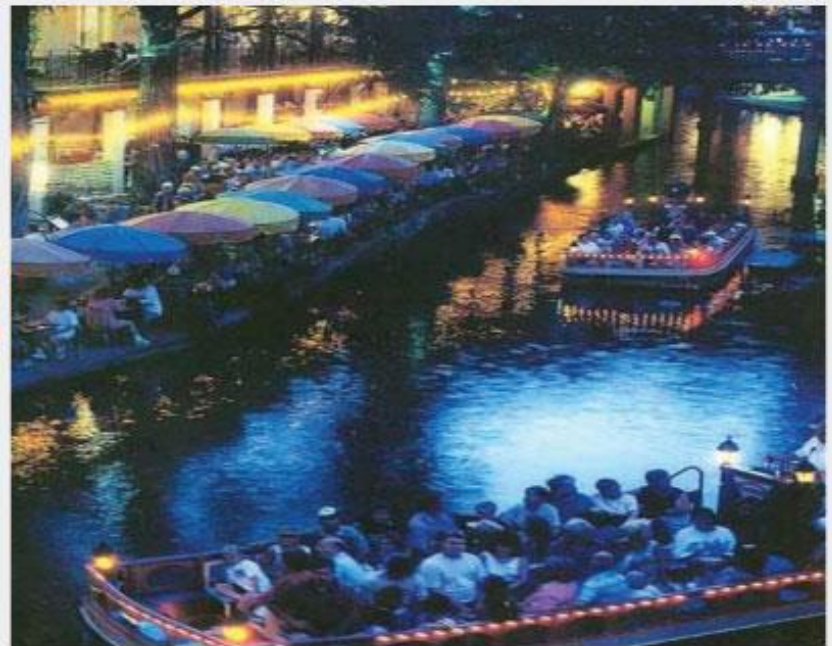


03 공공 공간디자인_해외사례

미국-샌 안토니오

강변 산책로와 연계한 도심정비

- 1963년 도시창립행사 일환으로 재정비
- 컨벤션센터 건설, 관광유람선 도입 및 축제 피에스타 개최



03 공공 공간디자인_해외사례

영국-런던 도크랜드

업무중심지로의 재개발, 신무역 중심지로 회생

- '해가 지지 않는 나라 영국' 의 무역관문 역할을 해오던곳



03 공공 공간디자인_문제점 및 개선방향

우리나라 공공 공간디자인 문제점 및 개선방향

03 공공 공간디자인_문제점 및 개선방향

국내 지자체 경관계획 수립현황 및 문제점

- 서울시(1994) 서울시 도시경관 기본계획(안)
 - 대구광역시(2002) 대구광역시 도시경관기본계획 I, II
 - 부산광역시(1998) 부산광역시 도시경관보전계획
 - 인천광역시(1998) 인천광역시 도시경관정비기본계획
 - 광주시(1996) 광주시 도시경관보전/관리방안연구
 - 강원도(1994) 강원도 경관형성기본계획
 - 경기도(2000) 경기도 경관관리기본계획
 - 용인시(2001) 용인시 경관형성기본계획
 - 안산시(1990) 도시경관형성 기본계획(안산시)
 - 안양시(2002) 경관관리 기본계획
 - 대구시(2002) 경관관리 기본계획
 - 가평군/경기개발연구원(2002) 가평군 경관관리 기본계획
 - 과천시(2003) 경관관리 기본계획
 - 김천시(2004) 도시경관 기본계획
- ▶ 기본계획에 그치고, 세부적인 실시계획은 개별적으로 진행되어
통합적 도시공간연출이 이루어지지 않고 있으며,
구체적으로 실행할 수 있는 공공디자인 가이드라인이 만들어지지 않아
실질적인 도시공간 개선이 이루어지지 않음

03 공공 공간디자인_문제점 및 개선방향

국내 공간디자인(경관 관련사업)의 문제점

- 도시디자인에 대한 총체적 Master Plan 부재

도시디자인 관련 사업들이 개별사업으로 진행

▶ 향후 혼미한 도시미관 초래 우려

- 기본계획은 있으나 공공디자인에 대한 지침은 없음

관리계획과 함께 통합환경디자인 차원의 실행계획

▶ 상세 디자인가이드라인이 있어야함

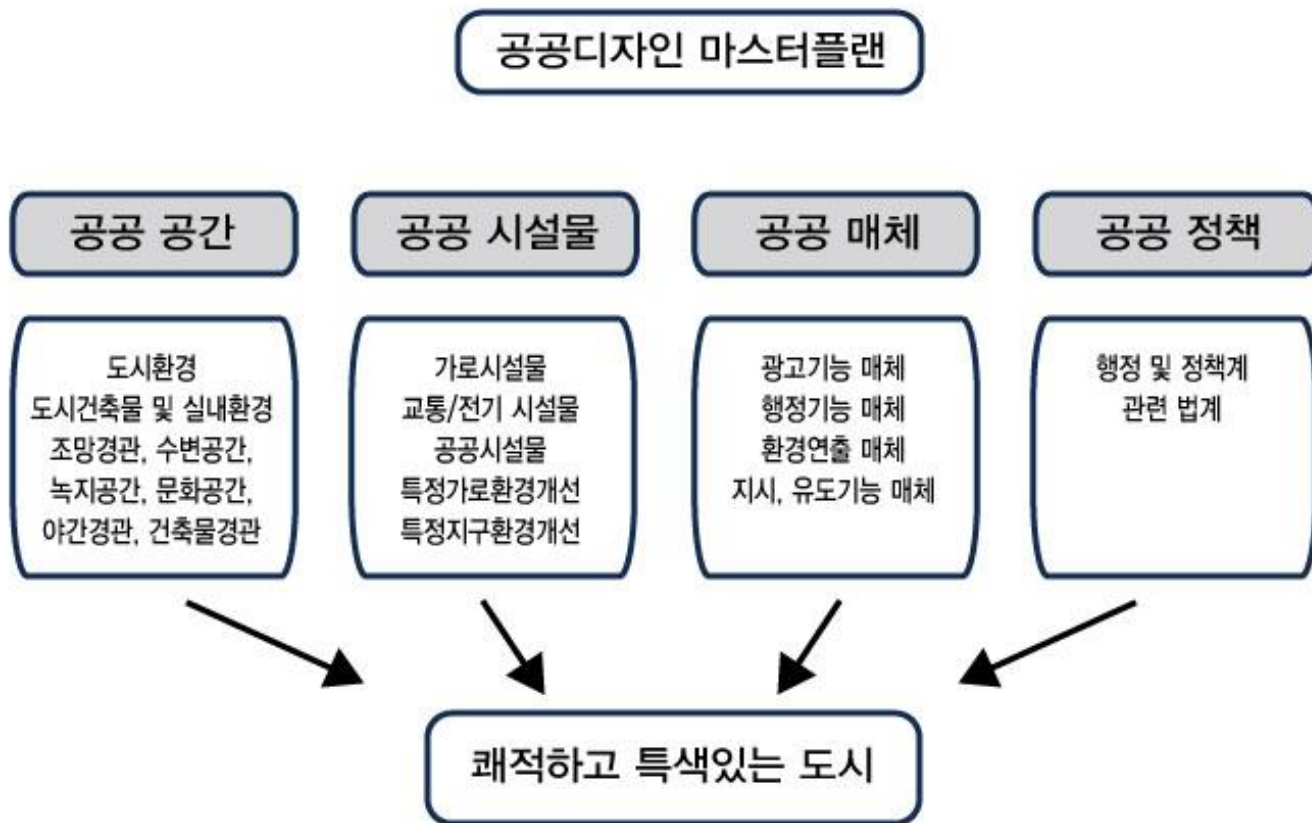
가로시설물메뉴얼, 지구단위계획기본지침, 옥외광고물관리메뉴얼, 환경색채메뉴얼 등

▶ 가로시설물, 환경색채, 공공사인 등 미관구성요소 전반에 대한

통합환경디자인가이드라인 수립필요

03 공공 공간디자인_문제점 및 개선방향

결론



04 충청남도 공공디자인 중장기 발전방향

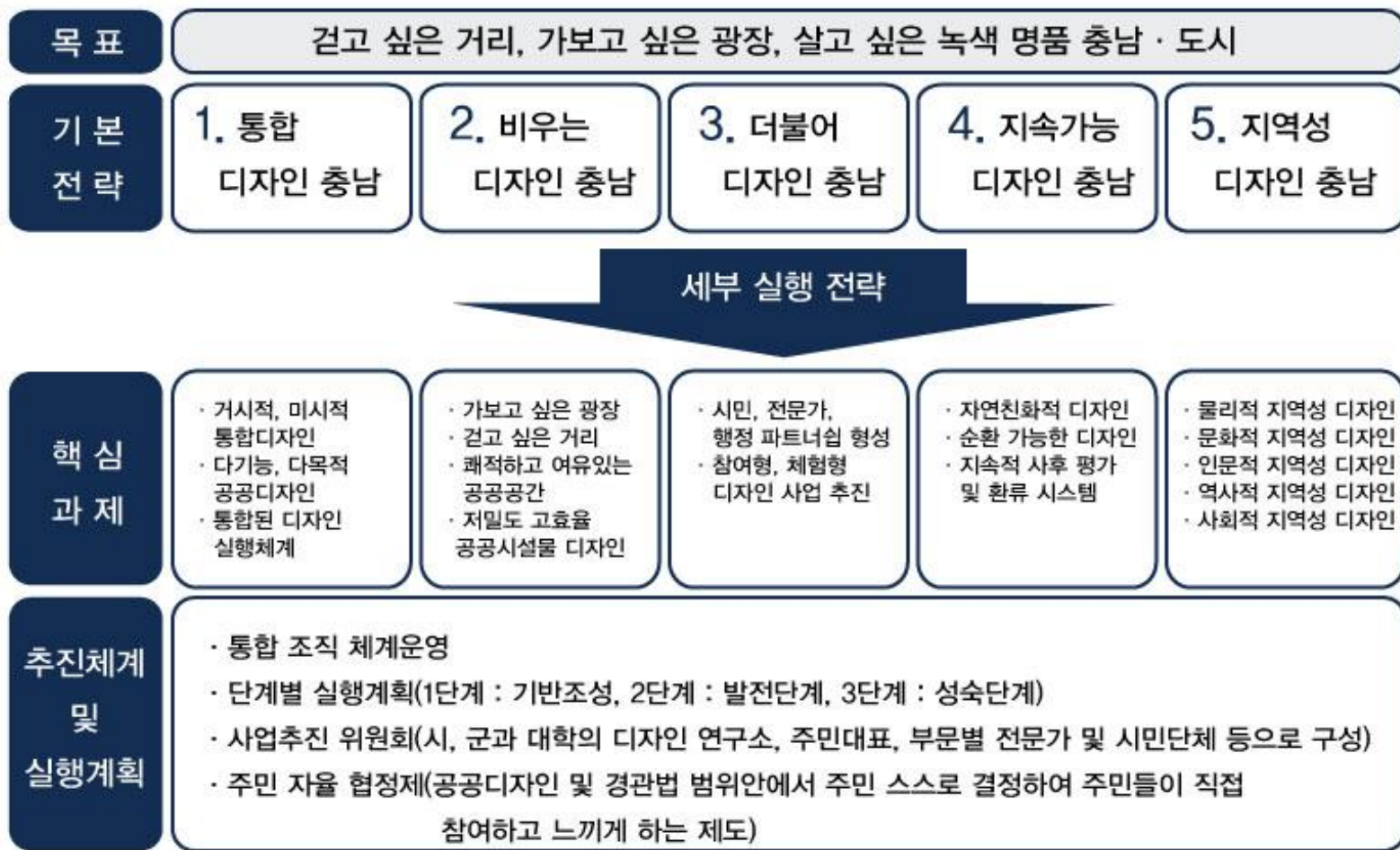
04 충청남도 공공디자인 중장기 발전방향

필요성 및 기본방향

- 도민의 삶의 질적 수준을 향상시키고 충남의 독창적 정체성 확립을 통해 도민들의 자긍심 고취
- 국가 선진화를 주도하고 미적이고 경쟁력 있는 21C 충남 디자인 아젠다 구축
- 디자인을 통한 도정업무를 질적으로 향상시키고 이를 체계적 통합적으로 관리 운영하여 결과물에 대한 가치의 극대화 추구
 - 충남 디자인 중장기 마스터플랜을 수립하여 각 시, 군과 연계한 통합브랜드 구축

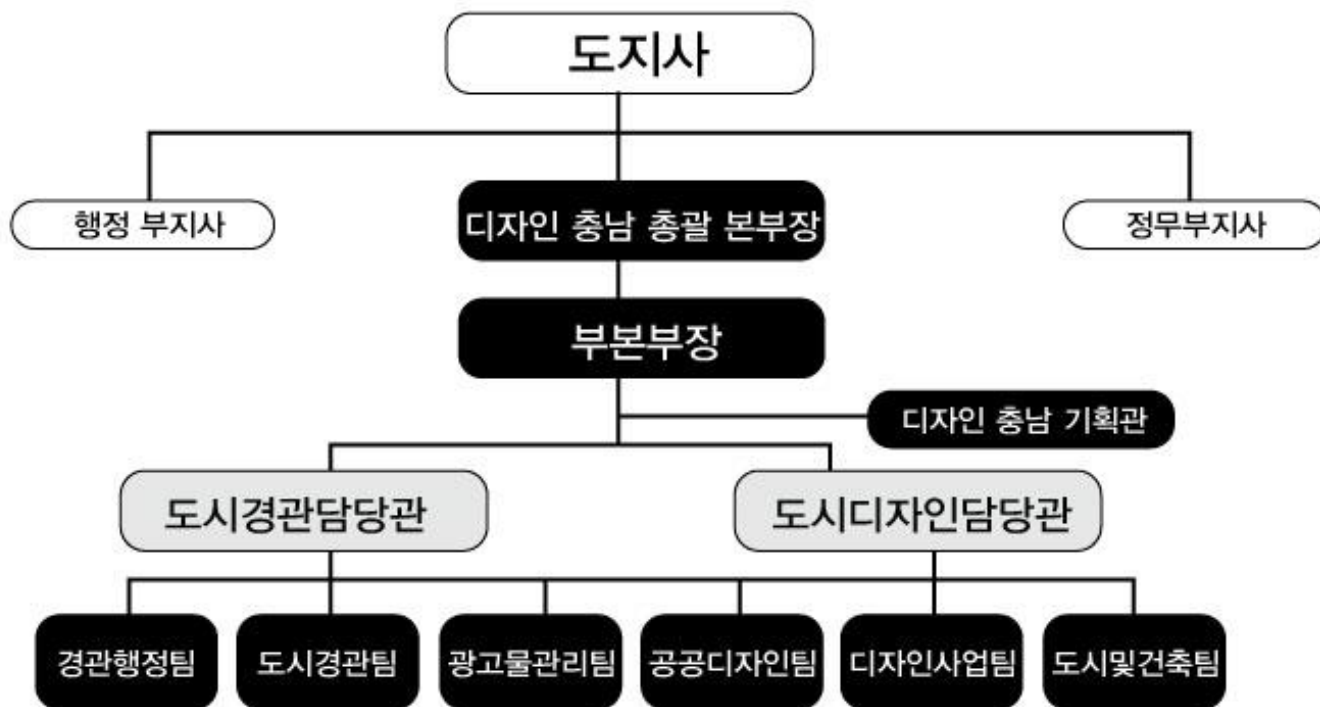
04 충청남도 공공디자인 중장기 발전방향

충청남도 디자인 중장기 Master Plan 수립



04 충청남도 공공디자인 중장기 발전방향

충남 디자인 총괄본부 조직도



외부 전문가 영입 : 디자인부시장1인, 부분부장 1인, 국장급 1인, 과장급 1인, 사무관급 1인

04 충청남도 공공디자인 중장기 발전방향

도시전체 지구단위 및 공공디자인 Master Plan



04 충청남도 공공디자인 중장기 발전방향

도정 디자인 업무 통합화를 위한 분야별 컨설팅사업 실시

- 각 부서에서 추진하는 사업 중 공공디자인이 필요할 경우 해당 분야 전문가로 구성된 디자인 컨설팅 팀을 구성 지원

〈공공디자인 컨설팅이 필요한 분야〉

- 주택정책분야 : 야간경관, 어반코리더, 공사현장펜스, 도시건축물
- 기업지원분야 : 중소기업디자인, 디자인스튜디오 및 산업디자인 공모전지원
- 도시교통분야 : 신도시관련디자인, 도로구조물, 교통시설물
- 건설분야 : 도로, 교량, 난간, 가로등, 공사장 임시가설물
- 농정분야 : 농산물 포장지 및 용기, 공원조성 조경디자인
- 문화관광분야 : 관광지 안내 표지판, 관광단지 조성, 시설물 설치 등

04 충청남도 공공디자인 중장기 발전방향

충청남도 디자인 활성화사업 추진

- 도시, 건축, 경관, 도시시설물등의 계획심의시 디자인 총괄본부 전문간부가 심의에 참여하여 충남의 전체적 디자인 일관성과 통합성을 실현한다.
 - 도청신도시를 세계적 디자인 명품도시로 건설
 - 도시를 세계적으로 유명한 「공공디자인 메카」로 조성하는데 역점을 두어 추진하고, 충남 전지역의 디자인 사각지대를 조사하여 순차적으로 정비해 나갈 계획
 - 세계 최고 스타디자이너와 연계 추진으로 세계적 관심 집중 효과
 - 디자인총괄본부 조직체계 운영
- ※ 현재 건설중인 기타신도시(천안·아산 신도시, 태안기업도시)도 공공디자인 개념을 도입하여 경쟁력 있는 도시가 될 수 있도록 관련부서와 협의하여 추진

04 충청남도 공공디자인 중장기 발전방향

충청남도 디자인 활성화 사업추진

- 공공디자인 공모전 개최 : 가로시설물, 교통시설물
 - 학생 / 전문가분야로 개최하고 우수작은 도, 시·군사업에 직접 반영 예정
- 공공시설물의 표준디자인 메뉴얼 모델 개발
 - 충남 전지역을 공공디자인 선진지역으로 발전
- 2007 대한민국 공공디자인 엑스포 참가(2007 / 10 / 17 ~ 10 / 20, 무역센터)
 - 도, 시·군의 공공디자인 우수사례 대국민 홍보 및 대한민국 공공디자인 대상 참가
- 공공디자인 활성화를 위한 연구용역 실시
 - 도, 시·군 상징조형물 및 사인물 통합화 방안 연구
 - 충남 사설표지판 표준화 및 통합화 방안 연구
 - 충남 공공디자인 진흥방안 연구
 - 충남 디자인 지원센터 설립 타당성 연구
 - 충남 도로교통시설물 개선 방안 연구