

하천변 보행환경 개선사업으로 본 유니버설디자인 확산의 필요성과 과제

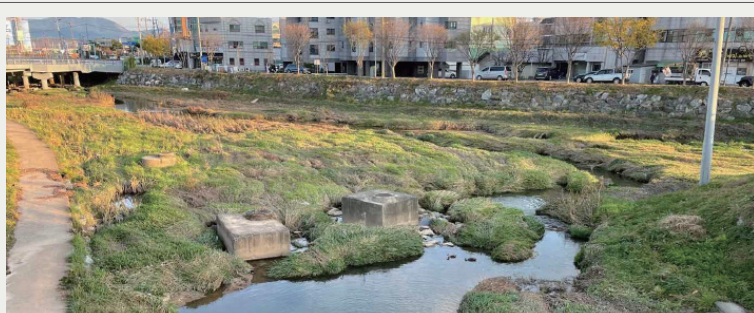
충남연구원
공공디자인센터

오병찬
전임연구원

1. 홍성군의 월계천은...

1) 홍성의 월계천은 주민들의 안식처

- 월계천은 월산에서 발원해서 홍주성을 품으며 홍성읍을 감싸고 있고, 하천변에는 천주교 순교성지가 있어 매년 많은 순례객들이 방문하고 있음
- 홍성읍 중심에 위치한 하천으로 각종 행사가 개최되고 주민들이 문화생활을 하는 도심 속 휴식공간임
- 또한 벚꽃나무 군락지가 형성되어 있어 매년 4월이면 눈꽃길을 감상할 수 있는 지역 명소이기도 함. 지역 정체성 강화를 위한 관광자원으로 활용될 수 있는 요소들이 풍부함



〈월계천과 천변 성지순례길〉

2) 고령화에 따른 안전사고의 증가

- 홍성군도 초고령 사회로의 진입을 앞두고 있고, 해마다 월계천 산책로에서 고령자 낙상으로 인한 안전사고 건수가 증가하고 있음
- 고령자 낙상사고는 미끄러지거나 갑자기 다리에 힘이 풀려 넘어지는 사고로써 바닥의 미끄러움 등 환경적 요인이 56.9%이고, 어지러움 등 신체적 요인이 41.8%로 나타남¹⁾

3) 유니버설디자인(Universal Design) 개념을 적용한 안전한 휴식 공간 필요

- 유니버설디자인은 보편적인 디자인, 모든 사람을 위한 디자인으로 불리며, 연령과 성별, 국적(언어), 장애의 유무 등과 같은 개인의 능력과 개성의 차이와 관계없이 처음부터 누구에게나 공평하고 사용하기 편리한 제품, 건축, 환경, 서비스 등을 구현하는 디자인을 의미함
- 가장 안전하고 편안해야 할 휴식공간이 타인의 도움 없이는 휴게할 수 없는 공간으로 월계천은 방치되고 있어 유니버설디자인 개념을 도입한 대비책 마련이 요구됨
- 월계천 수변공간을 이용하는 보행자 중 고령자를 배려한 접근환경의 개선은 물론 모두가 안전하면서 편리하게 이용할 수 있는 보행로 계획이 필요함

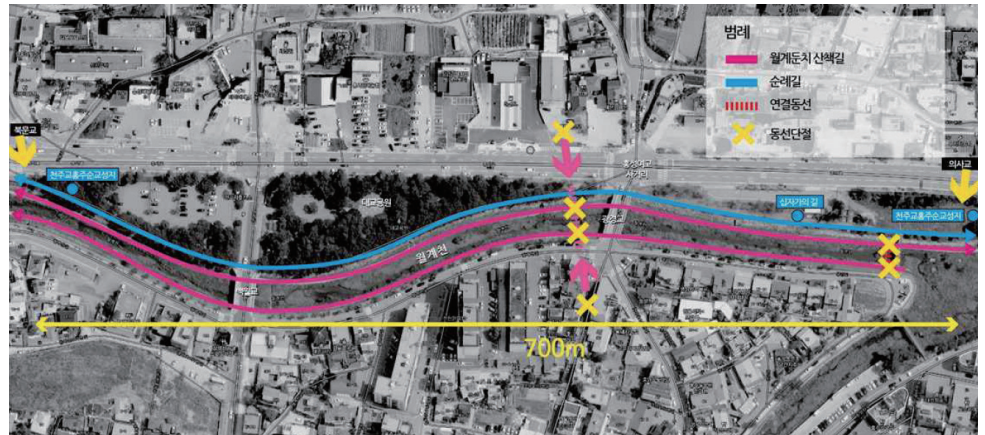
2. 문제점 분석

☑ 문제점 01	수변 둔치공간 진입부근의 보행로 연결 단절 · 수변 둔치공간 진입 보행로 단절로 접근성이 떨어지고 상징성이 결여
☑ 문제점 02	보행등이 부족하여 야간 조도 확보의 어려움 · 진입로, 둔치공간의 낮은 조도로 시야 확보가 어렵고 안전사고지대 발생
☑ 문제점 03	유니버설 디자인의 부재 · 사용자를 고려하지 못한 편의시설물이 다수 존재하고 있어 재정비가 필요
☑ 문제점 04	안내시설물로 인한 경관 저해 및 인지성 저하 · 주변 수변공간과 조화를 이루지 못하고 인지성이 떨어지는 안내시설물 위치
☑ 문제점 05	월계천 수변 인근 지역의 미흡한 환경정비 · 노후한 시설물과 곳곳에 산재한 위험요소로 인한 보행자의 안전 침해

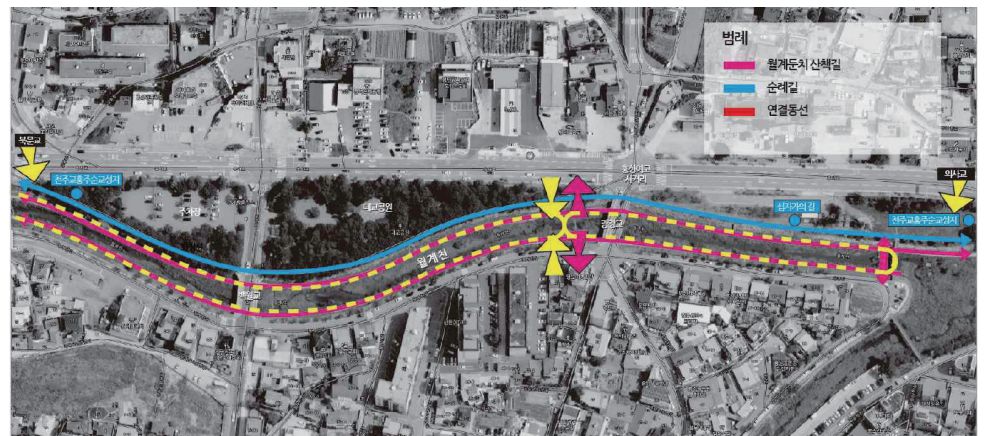
1) 이윤경 외, 2020년도 노인실태조사, 11장 생활환경과 노후생활

1) 산책로 동선 단절

- 월계천 둔치 산책로와 둔치상부 산책로 및 순례길이 순환되지 못하고 단절되어 있어, 산책로를 순환형으로 연결시키는 계획이 필요함



〈개선 전〉



〈개선 후〉

3. 주민 주도형 라운드테이블 마련

- 주민 주도형 사업 추진을 위해 퍼실리테이션 기법과 라운드테이블 방식을 적용한 주민참여 및 소통형 디자인 개선체계를 구축함
- 이 과정에서 충남연구원은 유니버설디자인 원칙과 디자인 체크리스트를 통해 방향성을 도출하도록 하고, 공간설계를 통한 시설 및 조명디자인을 제안함

“다양한 주체가 함께 참여하는 라운드테이블 실시”

【실시목적】 다양한 주체의 의견을 듣고 조율함으로써 월계천 환경 개선에 대한 진단과 나아가야 할 방향을 모색하여 완성도 높은 계획수립

【참여대상】 4-6명이 1팀으로 구성(관련공무원, 전문가, 용역사, 주민대표)

【회의내용】

- 월계천 수변의 안전시설, 야간경관 개선방향 도출
- 월계천 수변에 대한 문제점 평가 및 보완
- 월계천 수변 공간개선에 대한 아이디어 및 주민참여 방안 마련

· 행정운영 방침 설정
· 관련 행정자료제공
· 경관위원회 운영 방안 개선

관련
공무원

주민

· 월계천 공간개선에 대한 주민의식 조사
· 주민이 원하는 월계천 수변의 바람직한 방향과 미래상 도출

주민참여 워크숍 개최
월계천 수변 안전 개선사업
라운드 테이블 TF팀

자문

디자인
기업

전문가

· 행정 운영매뉴얼 검토
· 제도 개선 방안 제시
· 경관 진흥계획 구상

· 공간설계 방향 검토
· 세부추진과제 운영방안
· 미래상 설정 및 발전방향

FEEDBACK

· 취합의견을 토대로 적합한 개선(안) 작성
· 차후 사업방향 및 추진전략 변화에 따른 대안과 계획 작성

라운드테이블과 담당자 워크숍을 통해 다양한 주체의 의견을 조율하고 월계천 수변 셉티드 디자인 개선사업의 효과적인 수립을 위해 장기적으로 나아가야 할 방향성과 기준에 대하여 협의

※셉티드 디자인(CPTED Design) : 범죄예방환경설계의 약자로 생활 환경을 바꾸어 범죄를 방지하고 주민의 불안감을 줄이는 기법



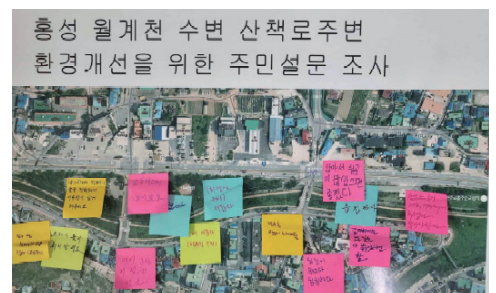
〈관련 실무자 회의〉



〈대상지 주민 설명회〉



〈주민 의식 조사〉



〈주민 의견 수렴〉

〈실무진회의, 주민 설명회 및 현장 점검〉

4. 대상지 조사

1) 보행로 현황

- 고령자 탐방객의 보행 보조기 및 휠체어 이용시 보행로 재료 간의 차이로 보행안전에 문제를 발생시키며, 횡단보도와 인도 연결부의 단차 및 보행로상에 보행 방해 시설물 등에 대한 개선책이 필요함
- 산책로에서 둔치로 연결되는 계단은 마감되지 않은 자연 석재를 이용해 층층 쌓기로 시공되어 안전사고가 우려됨
- 산책로 및 순례길에서 둔치로 내려가는 계단 형태가 동선 단절로 이어지고 있음



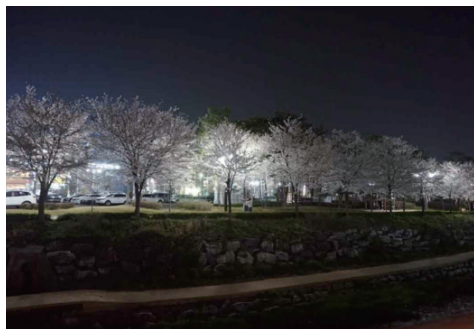
〈바닥재의 연속성 단절로 인한 단차 발생〉



〈이용하기 위험한 월계천 둔치 자연석 계단〉



〈하천변 요철이 많은 보행로〉



〈둔치의 어두운 조도로 보행 안전사고 우려〉

5. 디자인 기본방향

1) 주민과 방문객 모두 마음놓고 즐길 수 있는 공간

- 대상지의 공공공간과 공공시각매체, 공공시설물 등 모두가 찾기 쉽고 즐길 수 있는 안전한 수변공간 조성순환형으로 연결시키는 계획을 수립함

2) 시설물 및 보행로 정비를 통한 위험요소 최소화

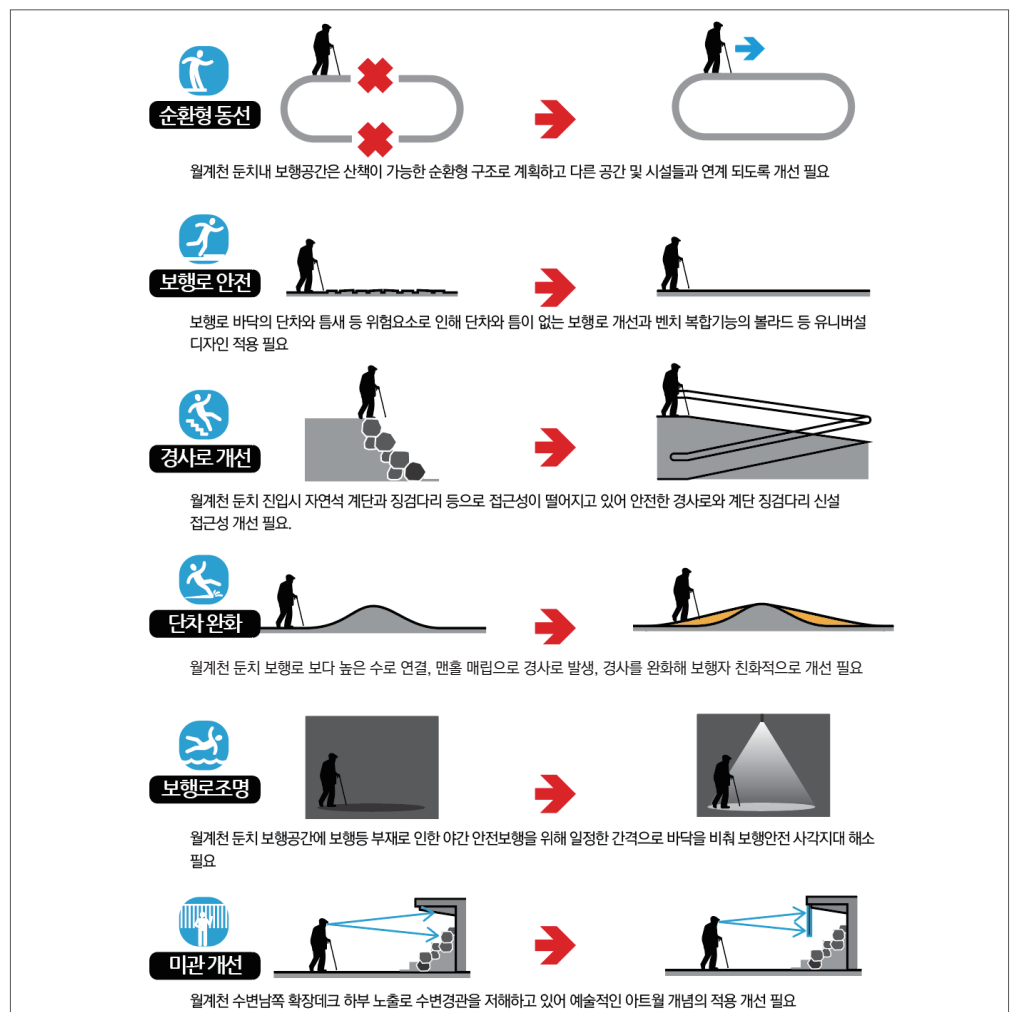
- 각종 범죄의 위험으로부터 이용자를 보호하고 밤길을 환하게 비추는 수변공간을 조성하여 공간 활성화를 통한 자연적 감시 효과를 높임

3) 주민의 이야기를 듣고 함께 고민하여 개선하는 공간

- 지역주민의 적극적인 참여를 유도하고 의견을 수렴하여 문제점을 해결하는 주민참여형 계획을 수립함
- 주민의 주도로 월계천을 지속적으로 관리하고 가꾸는 선순환 관리체계를 마련함

6. 사업 실행 전략

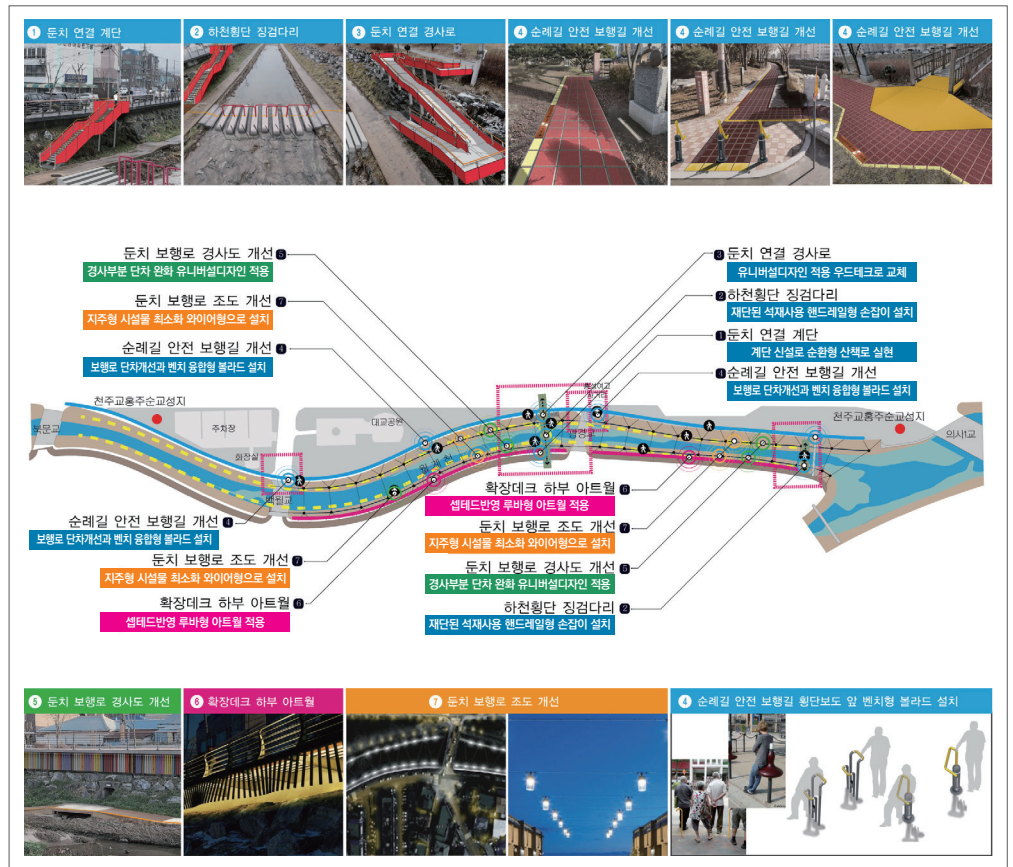
- 순환형 동선 구축, 안전한 보행로 제공, 진입 경사로 개선, 단차 완화, 보행로 조명 설치, 미관 개선 등을 통한 “안전하고 쾌적한 산책로” 조성



7. 디자인 마스터 플랜

1) 월계천 유니버설디자인 산책로 조성 마스터플랜(조성계획)을 수립 중

- 야간 조명 사업은 기 실행했으며, 추가적인 사업계획은 공모사업 절차 준비중임



8. 향후 과제

1) 유니버설디자인 관련 제도 개선 필요

- 현재 저출산, 고령화, 1인 가구를 포함하는 인구 구조 변화 및 기후 변화 등의 사회환경 변화에 대응하는 정책 마련이 절실히 필요함
- 현재 중앙부처별로 장애인, 노인, 임산부, 교통약자 등을 대상으로 편의증진, 보행안전 등 개선을 위한 법률이 마련되어 있지만, 유니버설디자인의 효과적인 확산과 법적 뒷받침을 마련하기 위해 '유니버설디자인 기본법안' 제정이 추진되고 있음
- 따라서 인구구조 변화에 능동적으로 대응하고, 충청남도 유니버설디자인의 보편적 확산을 위한 법안에 부합하는 도 차원의 조례 개정이 필요함

2) 유니버설디자인 도입을 위한 의식 개선

- 사회적 약자인 고령자, 장애인, 낯선 문화를 접하고 적응이 필요한 외국인 등의 증가로 인해 유니버설디자인이 보편화된 환경의 중요성이 더욱 부각되고 있음
- 또한 복지시설, 교육시설, 문화관광시설, 공원시설, 체육시설, 의료시설, 교통시설 등 우리 주변을 이루는 모든 환경에 사회적 약자를 포용하는 환경을 조성해야 함
- 단순 장애물을 제거하는 방식에서 벗어나 생활 전반에 유니버설 디자인을 확대 적용하고, 관련 법률과 제도를 일원화하여 운영·관리체계를 구축해야 함

3) 도 차원의 유니버설디자인 정책 수립 필요

- 이에 충청남도는 유니버설디자인의 보급 및 확산을 위한 단계적, 구체적 실행방안을 마련해야 함
- 사람을 존중하고, 포용문화가 보편화되며, 안정되고 편안한 충청남도를 만들어 도민 모두가 편리하고 쾌적한 삶을 누릴 수 있도록 하기 위한 실효성 있는 유니버설디자인 정책과 전략별 사업 도출 및 사업연계 통합이 필요함
- 도에서 추진하는 공공사업 중 우선 사업 대상으로 주민의 생활에 밀접하게 작용하는 사회 서비스 시설과 공공시설 등에 적용하며 점진적으로 확대해 나가도록 하고, 지속적 유니버설 디자인 개념을 적용할 수 있는 제도와 거버넌스 체계 마련이 요구됨