

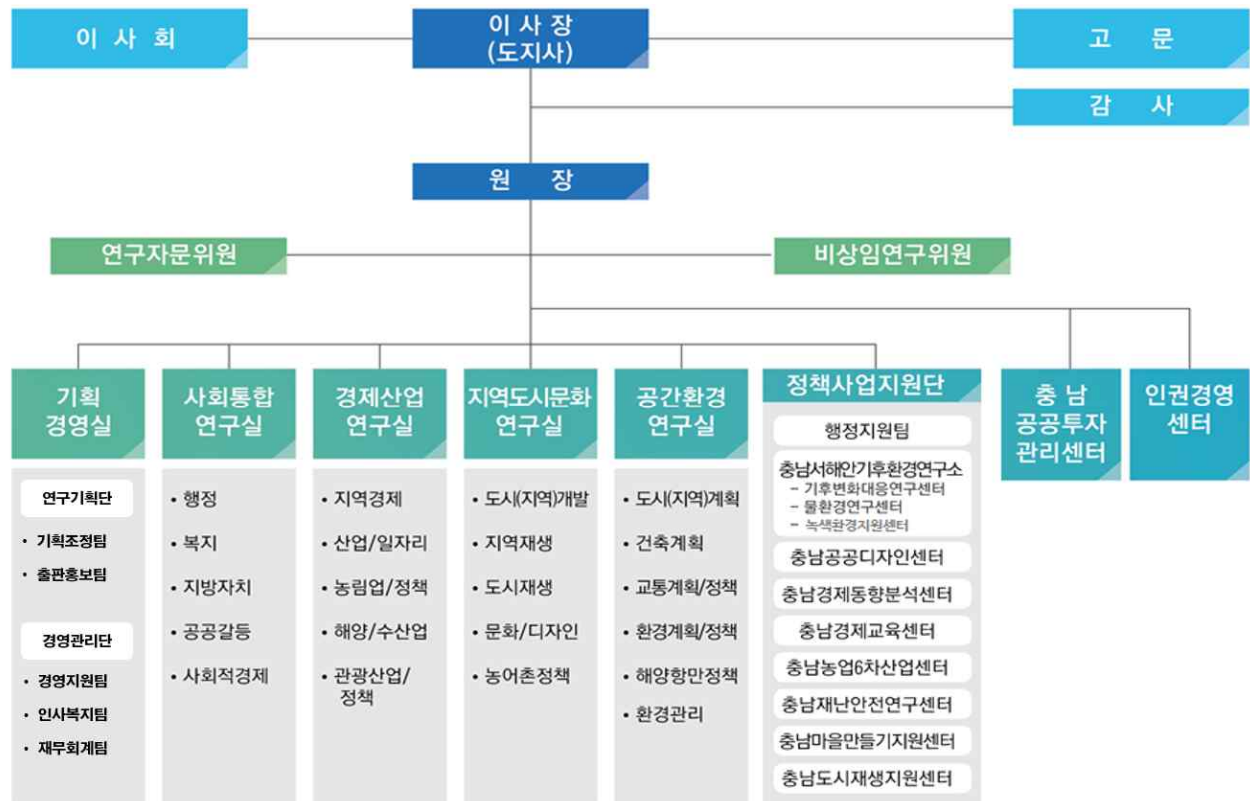
# 2022년 충남연구원 임원 및 인력운영현황

## ① 조직(기구)현황 : 5실 1단 2센터

(2022. 3월 현재)

부서명		직책명	성명	비고
충남연구원		원 장	유 동 훈	
기획경영실		실 장	오 용 준	
	연구기획단	단 장	백 운 성	
	기획조정팀	팀 장	이 상 준	
	출판홍보팀	팀 장	정 봉 희	
	경영관리단	단 장	-	*공석
	경영지원팀	팀 장	김 정 희	
	인사복지팀	팀 장	김 성 운	
	재무회계팀	팀 장	나 우 람	
사회통합연구실		실 장	고 승 희	
경제·산업연구실		실 장	김 경 태	
지역·도시문화연구실		실 장	조 영 재	
공간·환경연구실		실 장	정 옥 식	
정책사업지원단		단 장	윤 종 주	*겸직
	충남서해안기후환경연구소	소 장	오 혜 정	*겸직
	기후변화대응연구센터	센터장	윤 종 주	
	물환경연구센터	센터장	김 홍 수	
	충남공공디자인센터	센터장	오 병 찬	
	충남경제동향분석센터	센터장	방 만 기	
	충남경제교육센터	센터장	김 양 중	*겸직
	충남농업6차산업연구센터	센터장	권 오 성	
	충남재난안전연구센터	센터장	조 성	
	충남마을만들기지원센터	센터장	정 석 호	
	충남도시재생지원센터	센터장	조 봉 운	*겸직
충남공공투자관리센터		센터장	김 진 기	
인권경영센터		센터장	강 마 야	*겸직

## 2 조직도



## 3 인력현황 : 정원133명 / 현원119명 / 결원14명

(2022. 3월 현재)

구분	계	원장	본원				부설센터			
			계	연구직	관리직	무기 계약직	계	연구직	관리직	무기 계약직
정원	133	1	93	47	11	35	39	22	7	10
현원	119	1	86	42	10	34	32	20	4	8
결원	△14	-	△7	△5	△1	△1	△7	△2	△3	△2

#### 4 임원현황

구 분	성 명	취입년월	소 속 및 직 위	비 고
이 사 장	양 승 조	18.7.13	충청남도지사	당 연 직
이 사	유 동 훈	21.9.17	충남연구원장	〃
〃	박 상 돈	20.4.16	천안시장	〃
〃	문 정 우	19.4.14	금산군수	〃
〃	김 ○ ○	19.4.14	선문대학교 명예교수	선 임 직
〃	김 ○ ○	19.4.14	충청남도 정책특보	〃
〃	김 ○ ○	19.4.14	남서울대 교수	〃
〃	류 ○ ○	19.4.14	공주대학교 교수	〃
〃	박 ○ ○	19.4.14	청운대학교 교수	〃
〃	박 ○ ○	19.4.14	고려대학교 교수	〃
〃	송 ○ ○	19.4.14	서강대학교 교수	〃
〃	이 ○ ○	19.4.14	당진 동일교회 목사	〃
〃	이 ○ ○	19.4.14	충남시민재단 상임이사	〃
〃	임 ○ ○	21.9.6	충남연구원 선임연구위원	〃
〃	정 ○ ○	21.7.9	변호사	〃
〃	정 ○ ○	19.4.14	충남대학교 교수	〃
〃	지 ○ ○	19.4.14	논산문화관광재단 대표이사	〃
〃	홍 ○ ○	19.4.14	충청남도 정책자문위원회 위원	〃